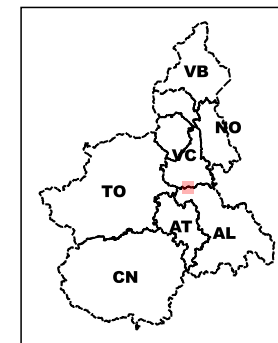


Base dati Territoriale di riferimento degli enti (BDTRE B/N) -



- v\_sito\_inq
- Sito monitorato
  - Altri siti

STRUMENTAZIONE

v\_strumento

- Caposaldo GPS
- Caposaldo topografico convenzionale
- Inclinometro
- ◆ Inclinometro fisso
- Piezometro
- ⊕ Distometro a nastro
- ⊕ Distometro laser
- ⊗ Estensimetro a filo
- ⊗ Misuratore di giunti
- ⊗ Spia fessurimetrica

I simboli non accompagnati da etichetta si riferiscono a strumenti non più misurabili

SIFraP - Sistema Informativo Fenomeni  
 Franosi in Piemonte

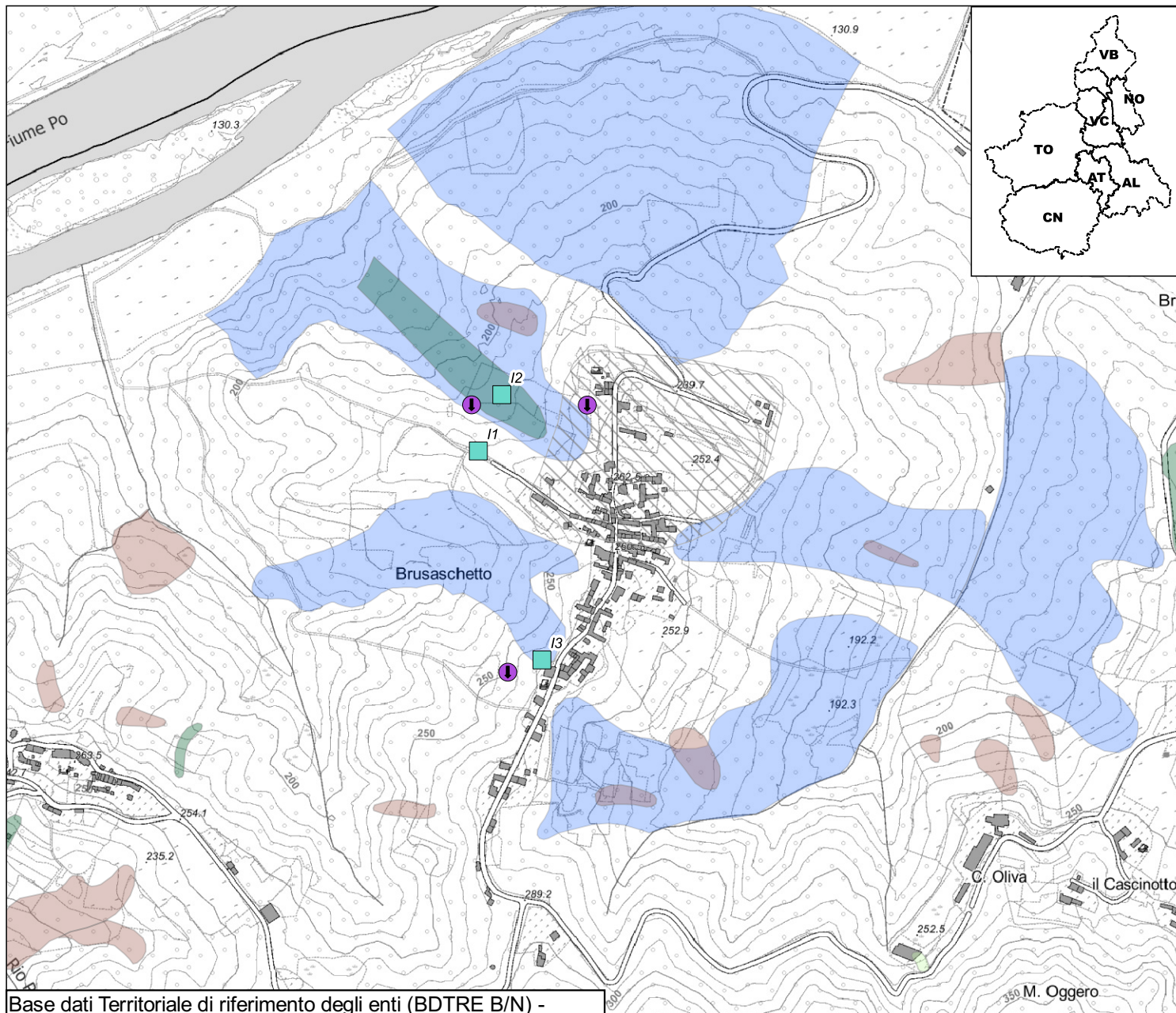
Aggiornamento: luglio 2022

Frane SIFRAP

- n.d.
- Crollo/Ribaltamento
- Scivolamento rotazionale/traslativo
- Espansione
- Colamento lento
- Colamento rapido
- Sprofondamento
- Complesso
- DGPV
- ▨ Aree soggette a crolli/ribaltamenti diffusi
- ▨ Aree soggette a sprofondamenti diffusi
- ▨ Aree soggette a frane superficiali diffuse
- ▨ Settore CARG
- non categorizzato
- attiva
- ▨ stabilizzato/relitto
- ▨ attivo
- ▨ quiescente

Non sono rappresentati i fenomeni di tipo lineare e puntuale

Planimetria prodotta il: 07/07/2022 Scala: 1:10000



Codice	Nometerreno	Descrizione	Installazione	Dismissione	Attivo	lunghezza tubo	Profondità	Frequenza letture
I1CAMA0	I1	Inclinometro	2011/02/07	NULL	S	40,50	NULL	Semestrale
I1CAMA1	I2	Inclinometro	2011/02/24	NULL	S	28,00	NULL	Semestrale
I1CAMA2	I3	Inclinometro	2011/03/15	NULL	S	40,00	NULL	Semestrale
P1CAMA0	PZ1	Piezometro	2011/02/01	NULL	N	NULL	4.00-40.00	Nessuna Lettura
P1CAMA1	PZ2	Piezometro	2011/02/11	NULL	N	NULL	3.00-30.00	Nessuna Lettura
P1CAMA2	PZ3	Piezometro	2011/04/01	NULL	N	NULL	1.00-40.00	Nessuna Lettura