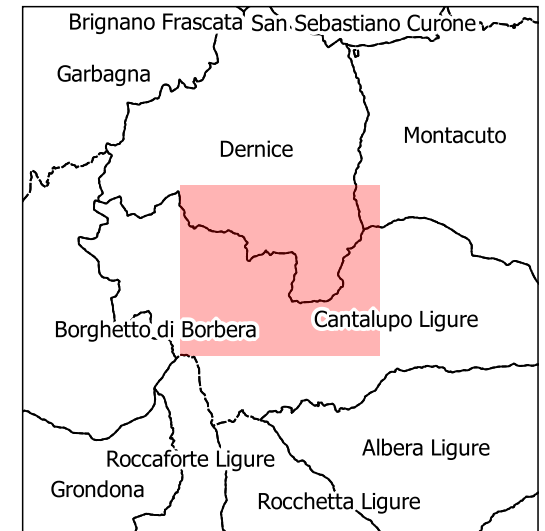
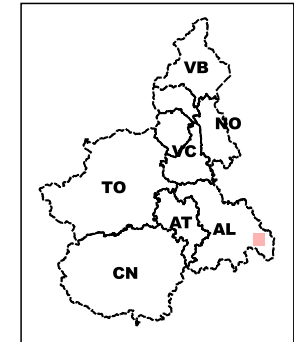




Base dati Territoriale di riferimento degli enti (BDTRE B/N) -



v_sito_inq
 Sito monitorato
 Altri siti

STRUMENTAZIONE

v_strumento

- Caposaldo GPS
- Caposaldo topografico convenzionale
- Inclinometro
- Inclinometro fisso
- Piezometro
- Distometro a nastro
- Distometro laser
- Estensimetro a filo
- Misuratore di giunti
- Spia fessurimetrica

I simboli non accompagnati da etichetta si riferiscono a strumenti non più misurabili

SIFraP - Sistema Informativo Fenomeni
 Franosi in Piemonte

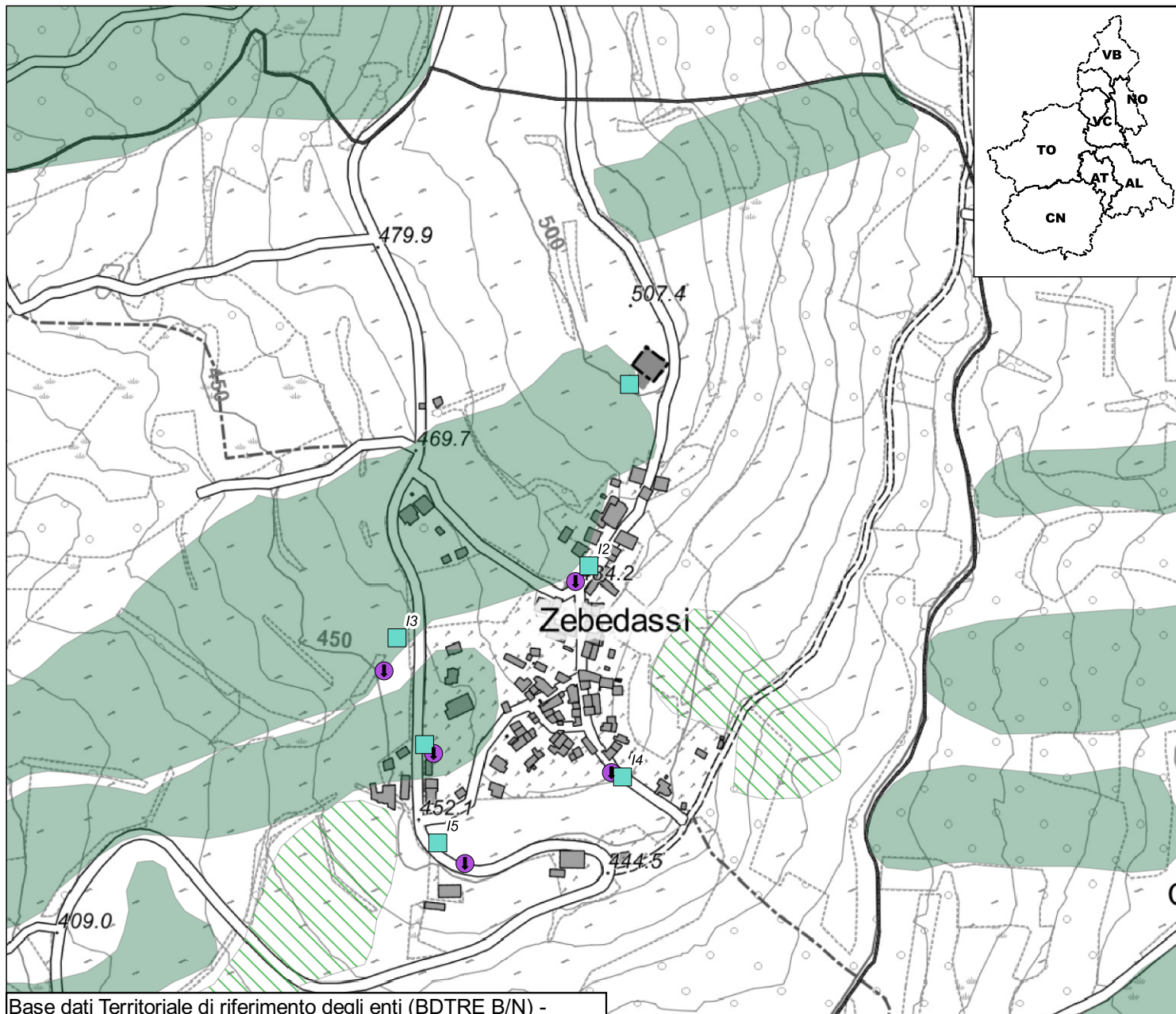
Aggiornamento: luglio 2022

Frane SIFRAP

- n.d.
- Crollo/Ribaltamento
- Scivolamento rotazionale/traslativo
- Espansione
- Colamento lento
- Colamento rapido
- Sprofondamento
- Complesso
- DGPV
- Aree soggette a crolli/ribaltamenti diffusi
- Aree soggette a sprofondamenti diffusi
- Aree soggette a frane superficiali diffuse
- Settore CARG
- non categorizzato
- attivata
- stabilizzato/relitto
- attivo
- quiescente

Non sono rappresentati i fenomeni di tipo lineare e puntuale

Planimetria prodotta il: 07/07/2022 Scala: 1:5000



Codice	Nometerreno	Descrizione	Installazione	Dismissione	Attivo	lunghezza tubo	Profondita	Frequenza letture
I1CPLD0	I1	Inclinometro	2007/07/20	2010/07/00	N	50,00	NULL	Nessuna Lettura
I1CPLD1	I2	Inclinometro	2007/07/24	NULL	S	40,00	NULL	Semestrale
I1CPLD2	I3	Inclinometro	2008/11/03	NULL	S	30,00	NULL	Semestrale
I1CPLD3	I4	Inclinometro	2008/11/17	NULL	S	30,00	NULL	Semestrale
I1CPLD4	I5	Inclinometro	2008/12/01	NULL	S	28,00	NULL	Semestrale
I1CPLD5	I6	Inclinometro	2008/11/21	2016/10/13	N	26,50	NULL	Nessuna Lettura
P1CPLD0	PZ2	Piezometro	2007/07/25	NULL	N	NULL	NULL	Nessuna Lettura
P1CPLD2	PZ3	Piezometro	2008/12/05	NULL	N	NULL	2.00-35.00	Nessuna Lettura
P1CPLD3	PZ4	Piezometro	2008/11/03	NULL	N	NULL	2.00-35.00	Nessuna Lettura
P1CPLD4	PZ5	Piezometro	2008/11/26	NULL	N	NULL	2.00-35.00	Nessuna Lettura
P1CPLD5	PZ6	Piezometro	2008/11/20	NULL	N	NULL	2.00-35.00	Nessuna Lettura