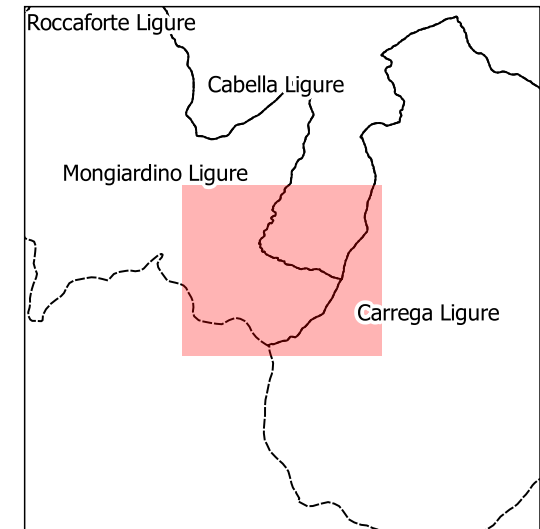
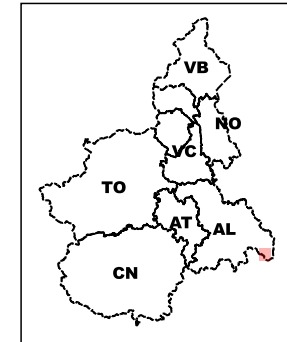



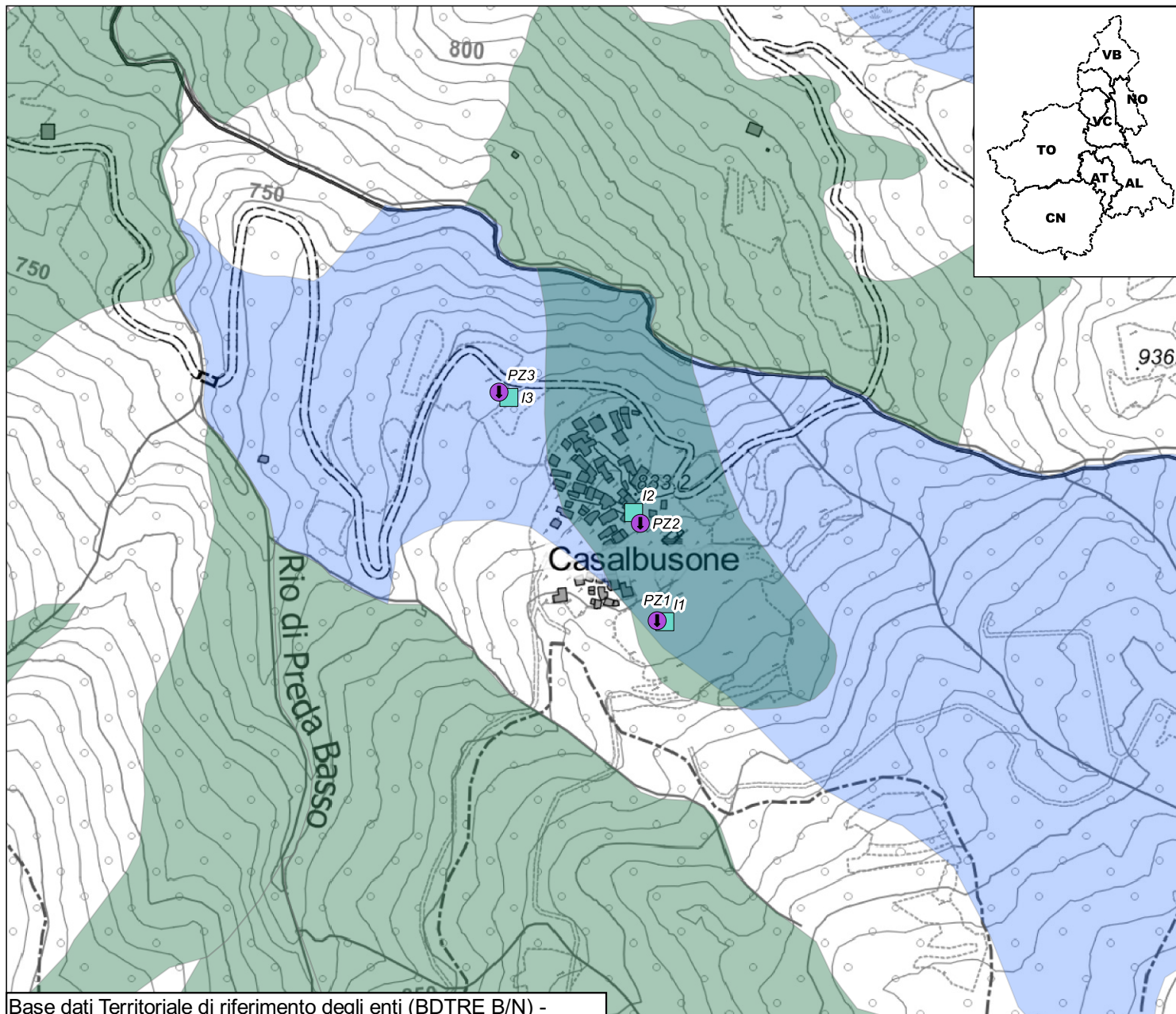
Base dati Territoriale di riferimento degli enti (BDTRE B/N) -



v_sito_inq

 Sito monitorato

 Altri siti



Base dati Territoriale di riferimento degli enti (BDTRE B/N) -

STRUMENTAZIONE

v_strumento

- Caposaldo GPS
- Caposaldo topografico convenzionale
- Inclinometro
- Inclinometro fisso
- Piezometro
- Distometro a nastro
- Distometro laser
- Estensimetro a filo
- Misuratore di giunti
- Spia fessurimetrica

I simboli non accompagnati da etichetta si riferiscono a strumenti non più misurabili

SIFraP - Sistema Informativo Fenomeni
 Franosi in Piemonte

Aggiornamento: luglio 2022

Frane SIFRAP

- n.d.
- Crollo/Ribaltamento
- Scivolamento rotazionale/traslativo
- Espansione
- Colamento lento
- Colamento rapido
- Sprofondamento
- Complesso
- DGPV
- Aree soggette a crolli/ribaltamenti diffusi
- Aree soggette a sprofondamenti diffusi
- Aree soggette a frane superficiali diffuse
- Settore CARG
- non categorizzato
- attiva
- stabilizzato/relitto
- attivo
- quiescente

Non sono rappresentati i fenomeni di tipo lineare e puntuale

Planimetria prodotta il: 07/07/2022 Scala: 1:5000

Codice	Nometerreno	Descrizione	Installazione	Dismissione	Attivo	lunghezza tubo	Profondita	Frequenza letture
I1MGLB1	I1	Inclinometro	2010/11/02	NULL	S	41,00	NULL	Semestrale
I1MGLB2	I2	Inclinometro	2010/10/22	NULL	S	41,00	NULL	Semestrale
I1MGLB3	I3	Inclinometro	2010/10/25	NULL	S	40,00	NULL	Semestrale
P1MGLB1	PZ1	Piezometro	2010/11/03	NULL	S	NULL	3.00-30.00	Lettura automatizzata
P1MGLB2	PZ2	Piezometro	2010/10/26	NULL	S	NULL	3.00-30.00	Lettura automatizzata
P1MGLB3	PZ3	Piezometro	2010/10/21	NULL	S	NULL	3.00-30.00	Lettura automatizzata