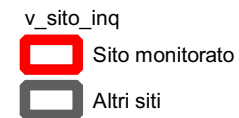
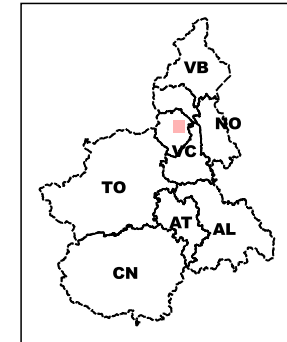


Base dati Territoriale di riferimento degli enti (BDTRE B/N) -



STRUMENTAZIONE

v_strumento

- Caposaldo GPS
- Caposaldo topografico convenzionale
- Inclinometro
- Inclinometro fisso
- Piezometro
- Distometro a nastro
- Distometro laser
- Estensimetro a filo
- Misuratore di giunti
- Spia fessurimetrica

I simboli non accompagnati da etichetta si riferiscono a strumenti non più misurabili

**SIFraP - Sistema Informativo Fenomeni
 Franosi in Piemonte**

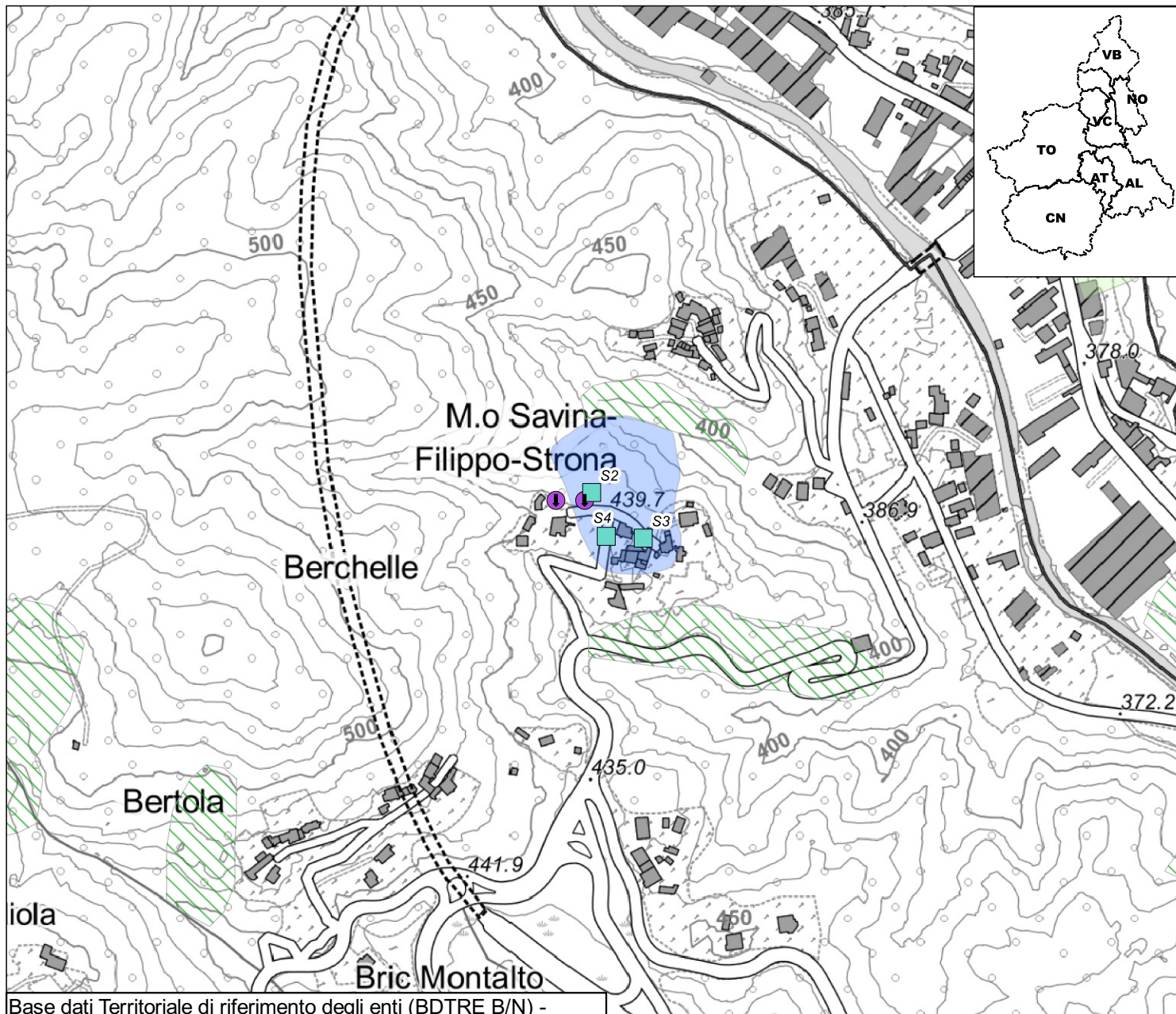
Aggiornamento: luglio 2022

Frane SIFRAP

- n.d.
- Crollo/Ribaltamento
- Scivolamento rotazionale/traslativo
- Espansione
- Colamento lento
- Colamento rapido
- Sprofondamento
- Complesso
- DGPV
- Aree soggette a crolli/ribaltamenti diffusi
- Aree soggette a sprofondamenti diffusi
- Aree soggette a frane superficiali diffuse
- Settore CARG
- non categorizzato
- attivata
- stabilizzato/relitto
- attivo
- quiescente

Non sono rappresentati i fenomeni di tipo lineare e puntuale

Planimetria prodotta il: 07/07/2022 Scala: 1:5000



Codice	Nometerreno	Descrizione	Installazione	Dismissione	Attivo	lunghezza tubo	Profondita	Frequenza letture
I3VSNA0	S2	Inclinometro	1987/01/01	NULL	S	40,20	NULL	Semestrale
I3VSNA1	S3	Inclinometro	1987/01/01	NULL	S	30,00	NULL	Semestrale
I3VSNA2	S6	Inclinometro	1997/10/15	2014/04/16	N	29,10	NULL	Nessuna Lettura
P3VSNA0	S4	Piezometro	1997/10/10	NULL	S	NULL	NULL	Lettura automatizzata
P3VSNA1	S5	Piezometro	1997/10/20	NULL	N	NULL	NULL	Nessuna Lettura