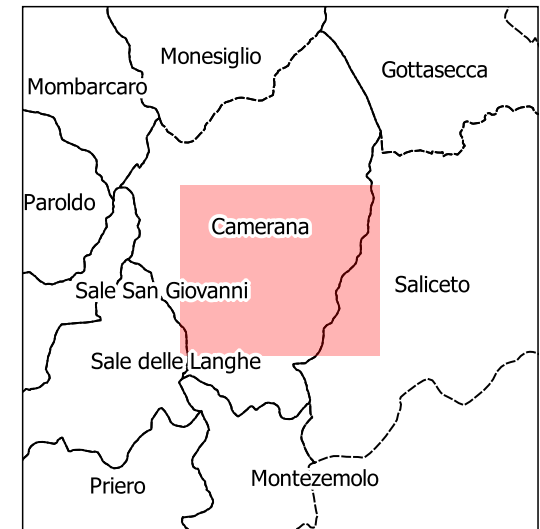
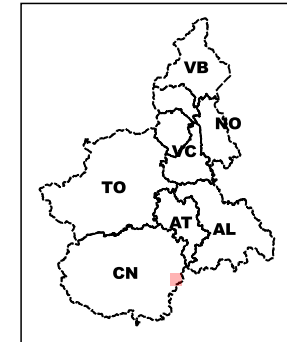


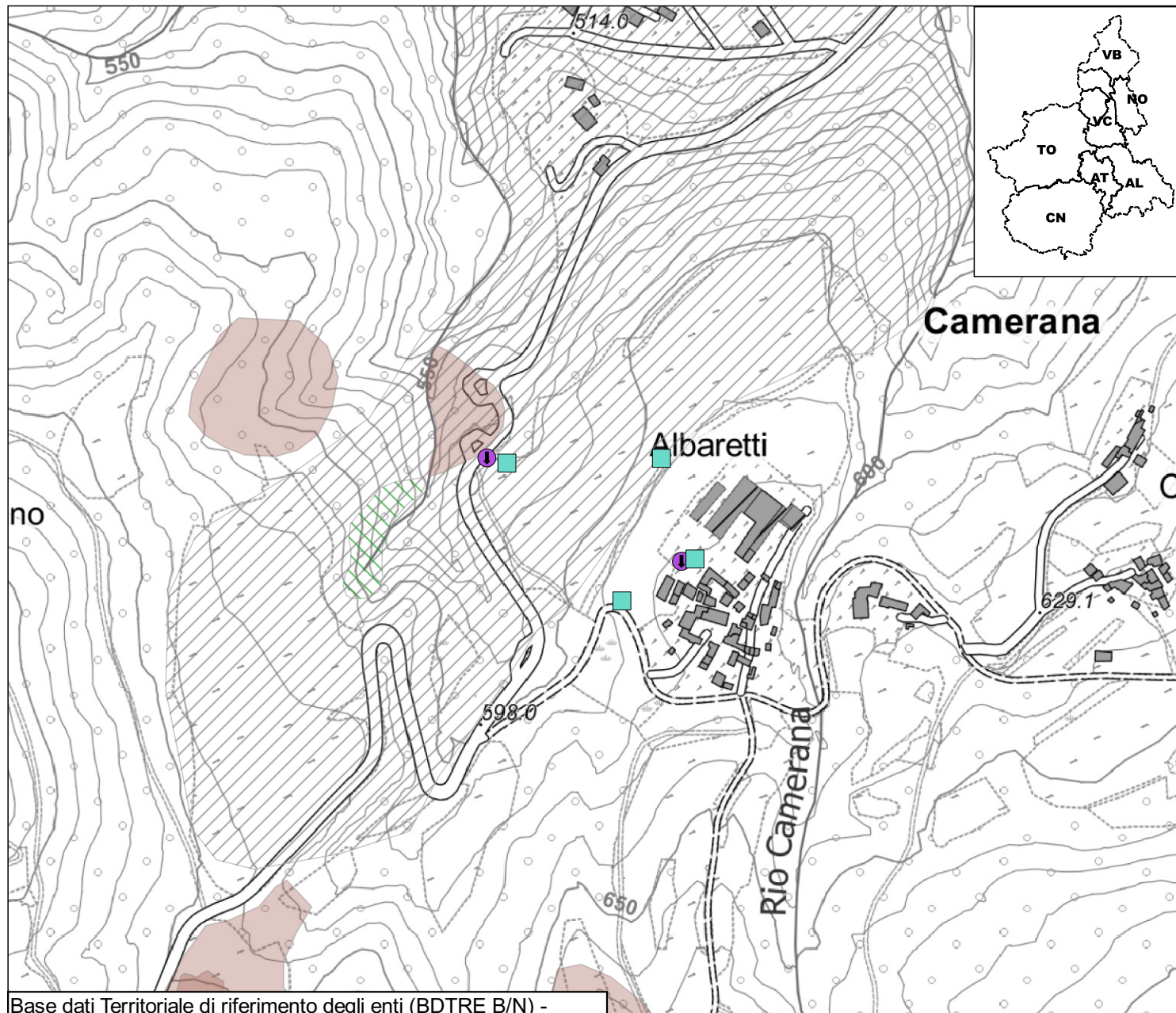


Base dati Territoriale di riferimento degli enti (BDTRE B/N) -



v_sito_inq
 Sito monitorato
 Altri siti



Base dati Territoriale di riferimento degli enti (BDTRE B/N) -

STRUMENTAZIONE

v_strumento

- Caposaldo GPS
- Caposaldo topografico convenzionale
- Inclinometro
- Inclinometro fisso
- Piezometro
- Distometro a nastro
- Distometro laser
- Estensimetro a filo
- Misuratore di giunti
- Spia fessurimetrica

I simboli non accompagnati da etichetta si riferiscono a strumenti non più misurabili

SIFraP - Sistema Informativo Fenomeni
 Franosi in Piemonte

Aggiornamento: luglio 2022

Frane SIFRAP

- n.d.
- Crollo/Ribaltamento
- Scivolamento rotazionale/traslativo
- Espansione
- Colamento lento
- Colamento rapido
- Sprofondamento
- Complesso
- DGPV
- Aree soggette a crolli/ribaltamenti diffusi
- Aree soggette a sprofondamenti diffusi
- Aree soggette a frane superficiali diffuse
- Settore CARG
- non categorizzato
- attiva
- stabilizzato/relitto
- attivo
- quiescente

Non sono rappresentati i fenomeni di tipo lineare e puntuale

Planimetria prodotta il: 07/07/2022 Scala: 1:5000

Codice	Nometerreno	Descrizione	Installazione	Dismissione	Attivo	lunghezza tubo	Profondità	Frequenza letture
I4CAME0	I1	Inclinometro	2003/10/23	2021/09/13	N	25,00	NULL	Nessuna Lettura
I4CAME1	I2	Inclinometro	2003/10/15	2021/09/13	N	30,00	NULL	Nessuna Lettura
I4CAME2	I3	Inclinometro	2003/10/29	2021/09/13	N	25,00	NULL	Nessuna Lettura
I4CAME3	I4	Inclinometro	2003/10/20	2021/09/13	N	25,00	NULL	Nessuna Lettura
P4CAME0	PZ1	Piezometro	2003/10/24	2016/05/09	N	NULL	NULL	Nessuna Lettura
P4CAME1	PZ2	Piezometro	2003/10/16	2014/09/00	N	NULL	NULL	Nessuna Lettura