

STRUMENTAZIONE

v_strumento

- Caposaldo GPS
- Caposaldo topografico convenzionale
- Inclinometro
- Inclinometro fisso
- Piezometro
- Distometro a nastro
- Distometro laser
- Estensimetro a filo
- Misuratore di giunti
- Spia fessurimetrica

I simboli non accompagnati da etichetta si riferiscono a strumenti non più misurabili

SIFraP - Sistema Informativo Fenomeni
 Franosi in Piemonte

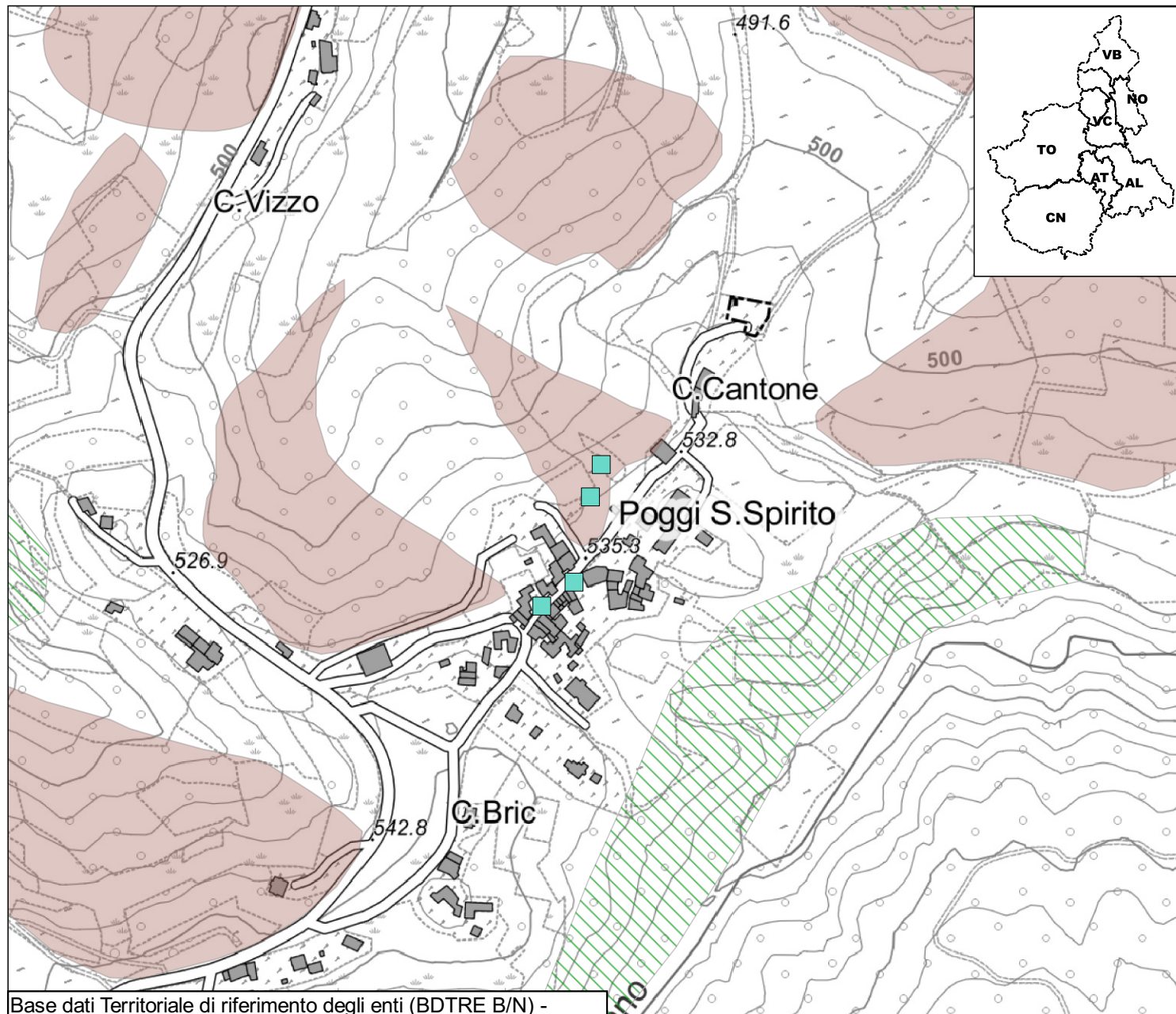
Aggiornamento: luglio 2022

Frane SIFRAP

- n.d.
- Crollo/Ribaltamento
- Scivolamento rotazionale/traslativo
- Espansione
- Colamento lento
- Colamento rapido
- Sprofondamento
- Complesso
- DGPV
- Aree soggette a crolli/ribaltamenti diffusi
- Aree soggette a sprofondamenti diffusi
- Aree soggette a frane superficiali diffuse
- Settore CARG
- non categorizzato
- attiva
- stabilizzato/relitto
- attivo
- quiescente

Non sono rappresentati i fenomeni di tipo lineare e puntuale

Planimetria prodotta il: 07/07/2022 Scala: 1:5000



Codice	Nometerreno	Descrizione	Installazione	Dismissione	Attivo	lunghezza tubo	Profondita	Frequenza letture
I4CEVC0	S1	Inclinometro	1997/03/01	2021/09/13	N	30,00	NULL	Nessuna Lettura
I4CEVC1	S2	Inclinometro	1997/03/28	2021/09/13	N	35,00	NULL	Nessuna Lettura
I4CEVC2	S6	Inclinometro	1997/03/24	1997/03/24	N	35,00	NULL	Nessuna Lettura
I4CEVC3	S5	Inclinometro	1997/04/04	1999/06/07	N	35,00	NULL	Nessuna Lettura