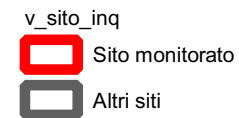
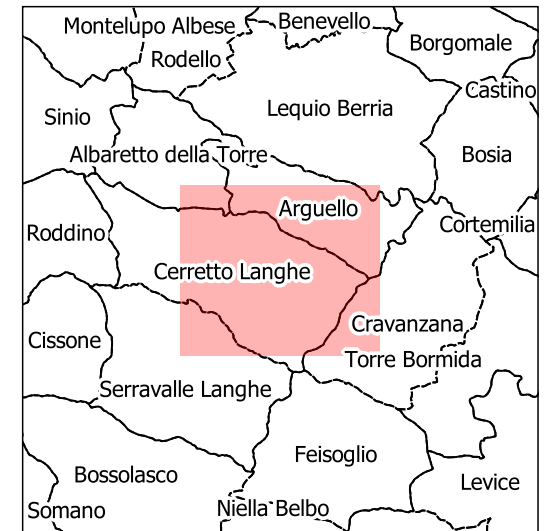
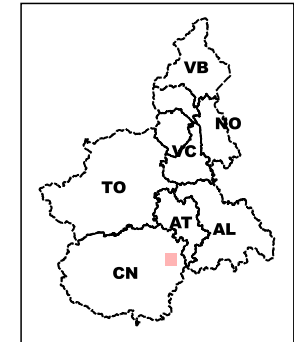
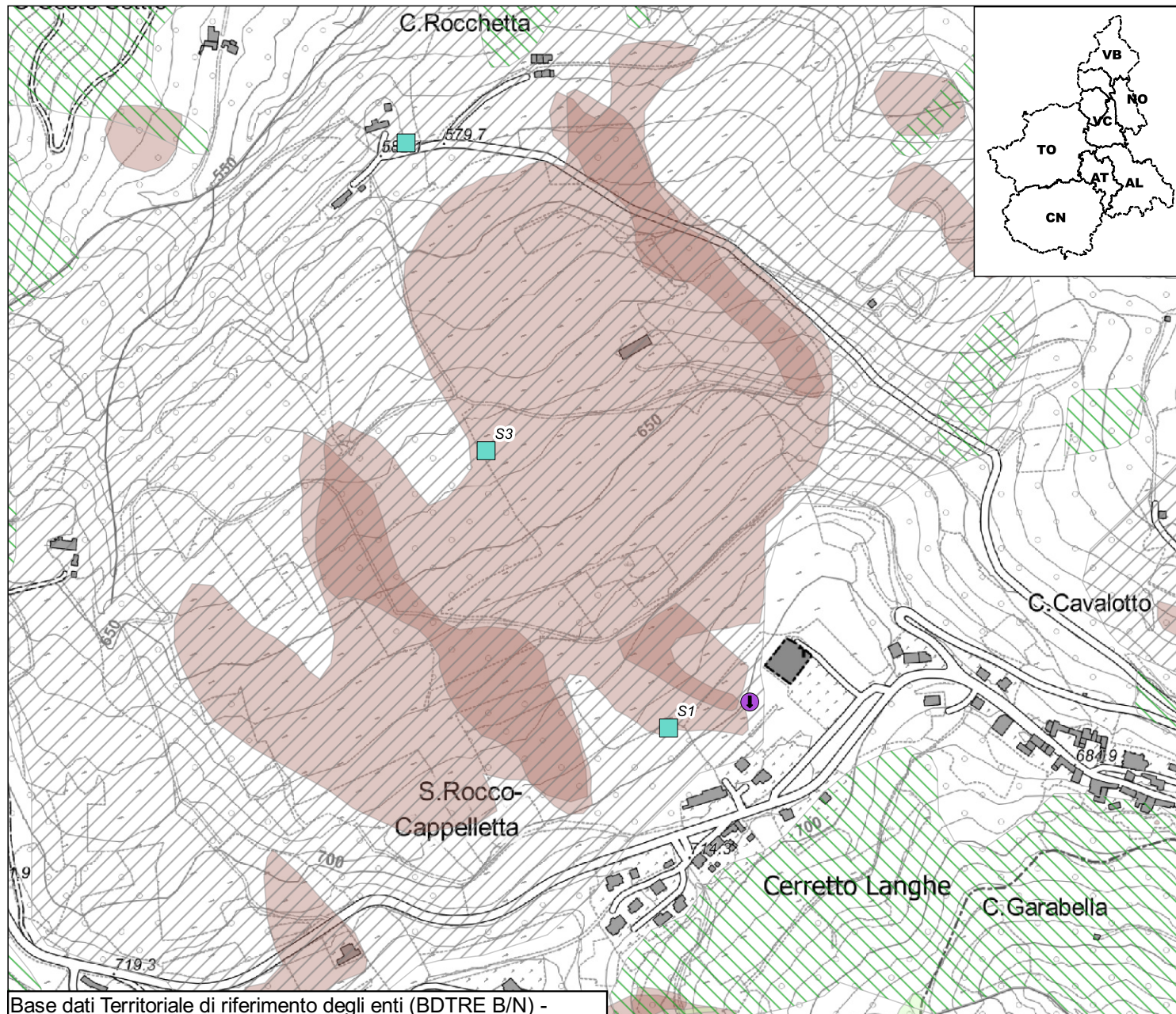


Base dati Territoriale di riferimento degli enti (BDTRE B/N) -





Base dati Territoriale di riferimento degli enti (BDTRE B/N) -

STRUMENTAZIONE

v_strumento

- Caposaldo GPS
- Caposaldo topografico convenzionale
- Inclinometro
- Inclinometro fisso
- Piezometro
- Distometro a nastro
- Distometro laser
- Estensimetro a filo
- Misuratore di giunti
- Spia fessurimetrica

I simboli non accompagnati da etichetta si riferiscono a strumenti non più misurabili

SIFraP - Sistema Informativo Fenomeni
 Franosi in Piemonte

Aggiornamento: luglio 2022

Frane SIFRAP

- n.d.
- Crollo/Ribaltamento
- Scivolamento rotazionale/traslativo
- Espansione
- Colamento lento
- Colamento rapido
- Sprofondamento
- Complesso
- DGPV
- Aree soggette a crolli/ribaltamenti diffusi
- Aree soggette a sprofondamenti diffusi
- Aree soggette a frane superficiali diffuse
- Settore CARG
- non categorizzato
- attiva
- stabilizzato/relitto
- attivo
- quiescente

Non sono rappresentati i fenomeni di tipo lineare e puntuale

Planimetria prodotta il: 07/07/2022 Scala: 1:6500

Codice	Nometerreno	Descrizione	Installazione	Dismissione	Attivo	lunghezza tubo	Profondita	Frequenza letture
I4CRLA0	S1	Inclinometro	1996/05/20	NULL	S	30,00	NULL	Ogni quattro anni
I4CRLA1	S3	Inclinometro	1996/05/22	NULL	S	27,00	NULL	Ogni quattro anni
I4CRLA2	S4	Inclinometro	1996/05/23	1996/05/23	N	30,00	NULL	Nessuna Lettura
P4CRLA0	S2	Piezometro	1996/05/21	NULL	N	NULL	NULL	Nessuna Lettura