



STRUMENTAZIONE

v\_strumento

- Caposaldo GPS
- Caposaldo topografico convenzionale
- Inclinometro
- Inclinometro fisso
- Piezometro
- Distometro a nastro
- Distometro laser
- Estensimetro a filo
- Misuratore di giunti
- Spia fessurimetrica

I simboli non accompagnati da etichetta si riferiscono a strumenti non più misurabili

SIFraP - Sistema Informativo Fenomeni  
 Franosi in Piemonte

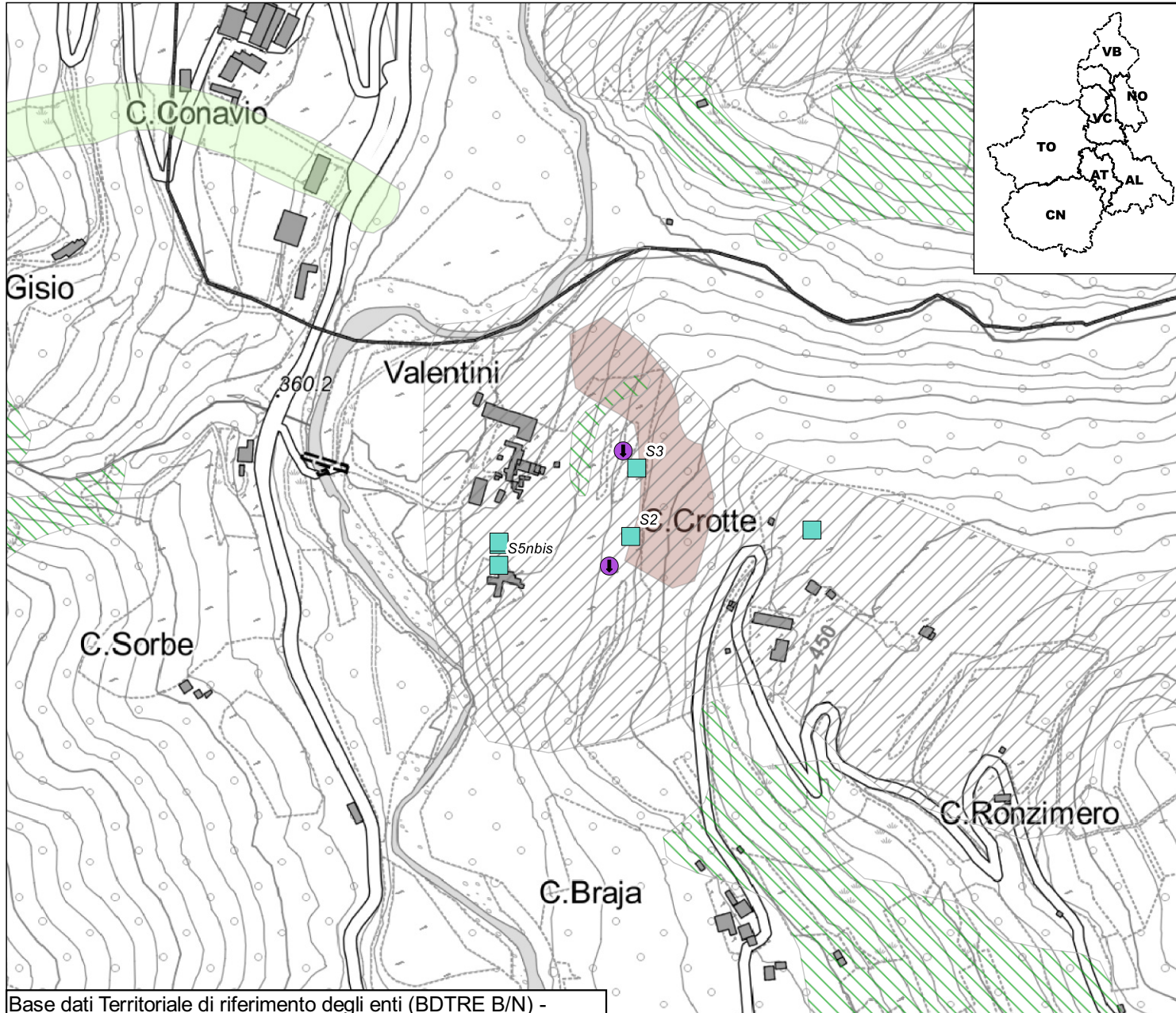
Aggiornamento: luglio 2022

Frane SIFRAP

- n.d.
- Crollo/Ribaltamento
- Scivolamento rotazionale/traslativo
- Espansione
- Colamento lento
- Colamento rapido
- Sprofondamento
- Complesso
- DGPV
- Aree soggette a crolli/ribaltamenti diffusi
- Aree soggette a sprofondamenti diffusi
- Aree soggette a frane superficiali diffuse
- Settore CARG
- non categorizzato
- attivata
- stabilizzato/relitto
- attivo
- quiescente

Non sono rappresentati i fenomeni di tipo lineare e puntuale

Planimetria prodotta il: 07/07/2022 Scala: 1:5000



Codice	Nometerreno	Descrizione	Installazione	Dismissione	Attivo	lunghezza tubo	Profondita	Frequenza letture
I4CSUA0	S1	Inclinometro	1995/11/08	2010/06/10	N	30,00	NULL	Nessuna Lettura
I4CSUA1	S2	Inclinometro	1995/11/17	NULL	S	30,00	NULL	Semestrale
I4CSUA2	S3	Inclinometro	1995/11/23	NULL	S	30,00	NULL	Semestrale
I4CSUA3	S5	Inclinometro	1995/11/21	2000/07/17	N	30,00	NULL	Nessuna Lettura
I4CSUA4	S5n	Inclinometro	1995/11/21	2009/05/04	N	29,00	NULL	Nessuna Lettura
I4CSUA5	S5nbis	Inclinometro	2008/07/30	NULL	S	30,00	NULL	Semestrale
P4CSUA0	S8	Piezometro	1998/09/14	2014/11/10	N	NULL	NULL	Nessuna Lettura
P4CSUA1	S4	Piezometro	1995/11/10	2014/11/10	N	NULL	NULL	Nessuna Lettura