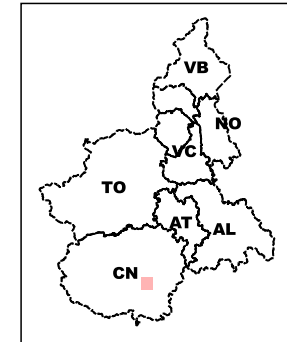




Base dati Territoriale di riferimento degli enti (BDTRE B/N) -



v_sito_inq
 Sito monitorato
 Altri siti

STRUMENTAZIONE

v_strumento

- Caposaldo GPS
- Caposaldo topografico convenzionale
- Inclinometro
- Inclinometro fisso
- Piezometro
- Distometro a nastro
- Distometro laser
- Estensimetro a filo
- Misuratore di giunti
- Spia fessurimetrica

I simboli non accompagnati da etichetta si riferiscono a strumenti non più misurabili

SIFraP - Sistema Informativo Fenomeni
 Franosi in Piemonte

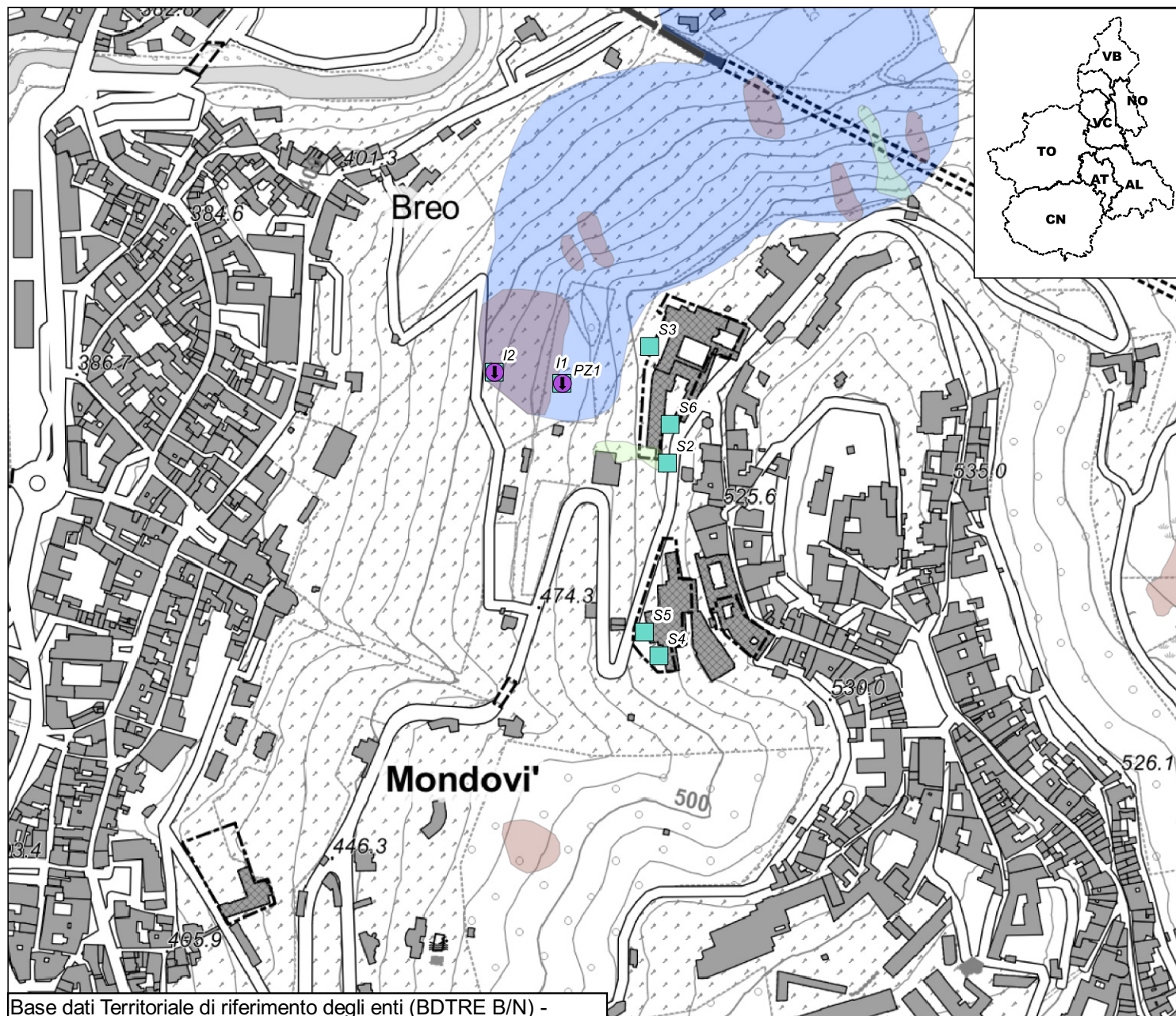
Aggiornamento: luglio 2022

Frane SIFRAP

- n.d.
- Crollo/Ribaltamento
- Scivolamento rotazionale/traslativo
- Espansione
- Colamento lento
- Colamento rapido
- Sprofondamento
- Complesso
- DGPV
- Aree soggette a crolli/ribaltamenti diffusi
- Aree soggette a sprofondamenti diffusi
- Aree soggette a frane superficiali diffuse
- Settore CARG
- non categorizzato
- attivata
- stabilizzato/relitto
- attivo
- quiescente

Non sono rappresentati i fenomeni di tipo lineare e puntuale

Planimetria prodotta il: 07/07/2022 Scala: 1:5000



Codice	Nometerreno	Descrizione	Installazione	Dismissione	Attivo	lunghezza tubo	Profondità	Frequenza letture
I4MDVB1	I1	Inclinometro	2011/12/09	NULL	S	25,00	NULL	Annuale
I4MDVB2	I2	Inclinometro	2011/12/14	NULL	S	27,00	NULL	Annuale
I4MDVB3	S2	Inclinometro	2018/02/12	NULL	S	15,00	NULL	Annuale
I4MDVB4	S3	Inclinometro	2018/02/07	NULL	S	15,00	NULL	Annuale
I4MDVB5	S4	Inclinometro	2018/12/11	NULL	S	12,00	NULL	Nessuna Lettura
I4MDVB6	S5	Inclinometro	2018/12/11	NULL	S	12,00	NULL	Nessuna Lettura
I4MDVB7	S6	Inclinometro	2019/03/19	NULL	S	12,50	NULL	Annuale
P4MDVB1	PZ1	Piezometro	2011/12/13	NULL	S	NULL	NULL	Lettura automatizzata
P4MDVB2	PZ2	Piezometro	2011/12/15	2014/11/10	N	NULL	NULL	Nessuna Lettura