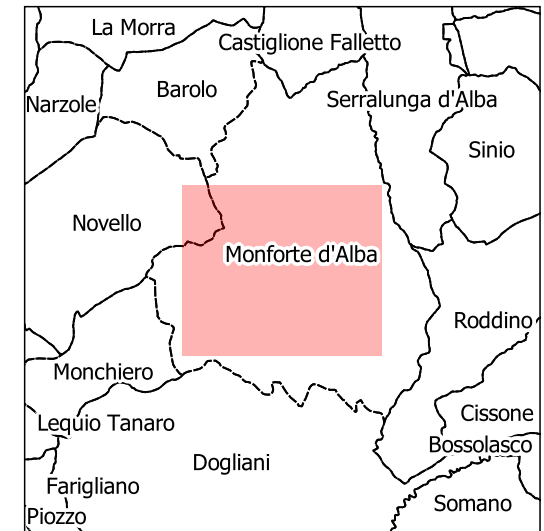
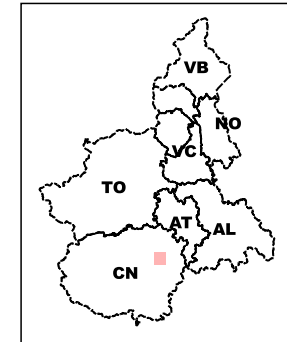



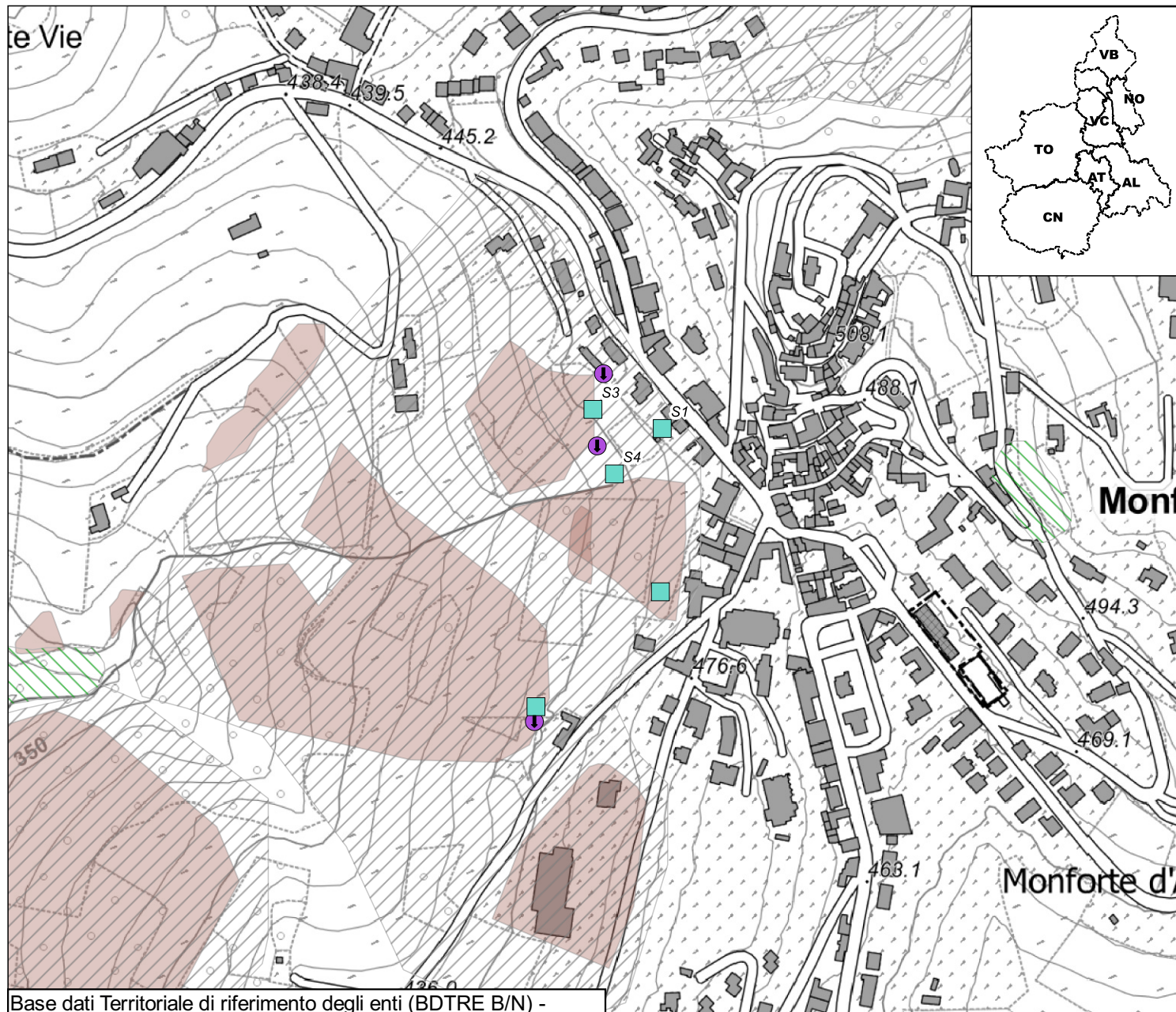
Base dati Territoriale di riferimento degli enti (BDTRE B/N) -



v_sito_inq

 Sito monitorato

 Altri siti



STRUMENTAZIONE

v_strumento

- Caposaldo GPS
- Caposaldo topografico convenzionale
- Inclinometro
- Inclinometro fisso
- Piezometro
- Distometro a nastro
- Distometro laser
- Estensimetro a filo
- Misuratore di giunti
- Spia fessurimetrica

I simboli non accompagnati da etichetta si riferiscono a strumenti non più misurabili

SIFraP - Sistema Informativo Fenomeni
 Franosi in Piemonte

Aggiornamento: luglio 2022

Frane SIFRAP

- n.d.
- Crollo/Ribaltamento
- Scivolamento rotazionale/traslativo
- Espansione
- Colamento lento
- Colamento rapido
- Sprofondamento
- Complesso
- DGPV
- Aree soggette a crolli/ribaltamenti diffusi
- Aree soggette a sprofondamenti diffusi
- Aree soggette a frane superficiali diffuse
- Settore CARG
- non categorizzato
- attiva
- stabilizzato/relitto
- attivo
- quiescente

Non sono rappresentati i fenomeni di tipo lineare e puntuale

Planimetria prodotta il: 07/07/2022 Scala: 1:5000

Codice	Nometerreno	Descrizione	Installazione	Dismissione	Attivo	lunghezza tubo	Profondita	Frequenza letture
I4MFAB0	S1	Inclinometro	1999/03/08	NULL	S	30,00	NULL	Ogni due anni
I4MFAB1	S2	Inclinometro	1999/03/10	2009/11/03	N	30,00	NULL	Nessuna Lettura
I4MFAB2	S3	Inclinometro	2001/08/01	NULL	S	20,00	NULL	Ogni due anni
I4MFAB3	S4	Inclinometro	2001/08/03	NULL	S	20,00	NULL	Ogni due anni
I4MFAB4	S5	Inclinometro	2001/09/05	2003/08/26	N	40,00	NULL	Nessuna Lettura
P4MFAB0	P2	Piezometro	2001/08/02	2014/11/00	N	NULL	NULL	Nessuna Lettura
P4MFAB1	P3	Piezometro	2001/09/06	2016/05/19	N	NULL	NULL	Nessuna Lettura
P4MFAB2	P1	Piezometro	2001/07/31	2014/11/00	N	NULL	NULL	Nessuna Lettura