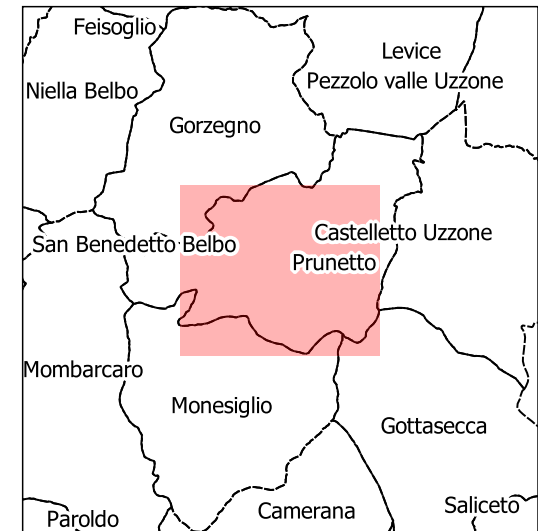
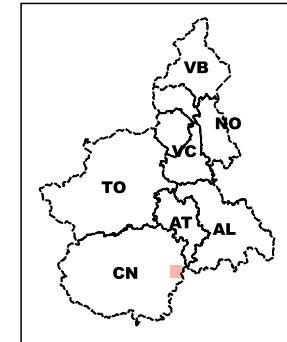




Base dati Territoriale di riferimento degli enti (BDTRE B/N) -



v_sito_inq
 Sito monitorato
 Altri siti

STRUMENTAZIONE

v_strumento

- Caposaldo GPS
- Caposaldo topografico convenzionale
- Inclinometro
- Inclinometro fisso
- Piezometro
- Distometro a nastro
- Distometro laser
- Estensimetro a filo
- Misuratore di giunti
- Spia fessurimetrica

I simboli non accompagnati da etichetta si riferiscono a strumenti non più misurabili

SIFraP - Sistema Informativo Fenomeni
 Franosi in Piemonte

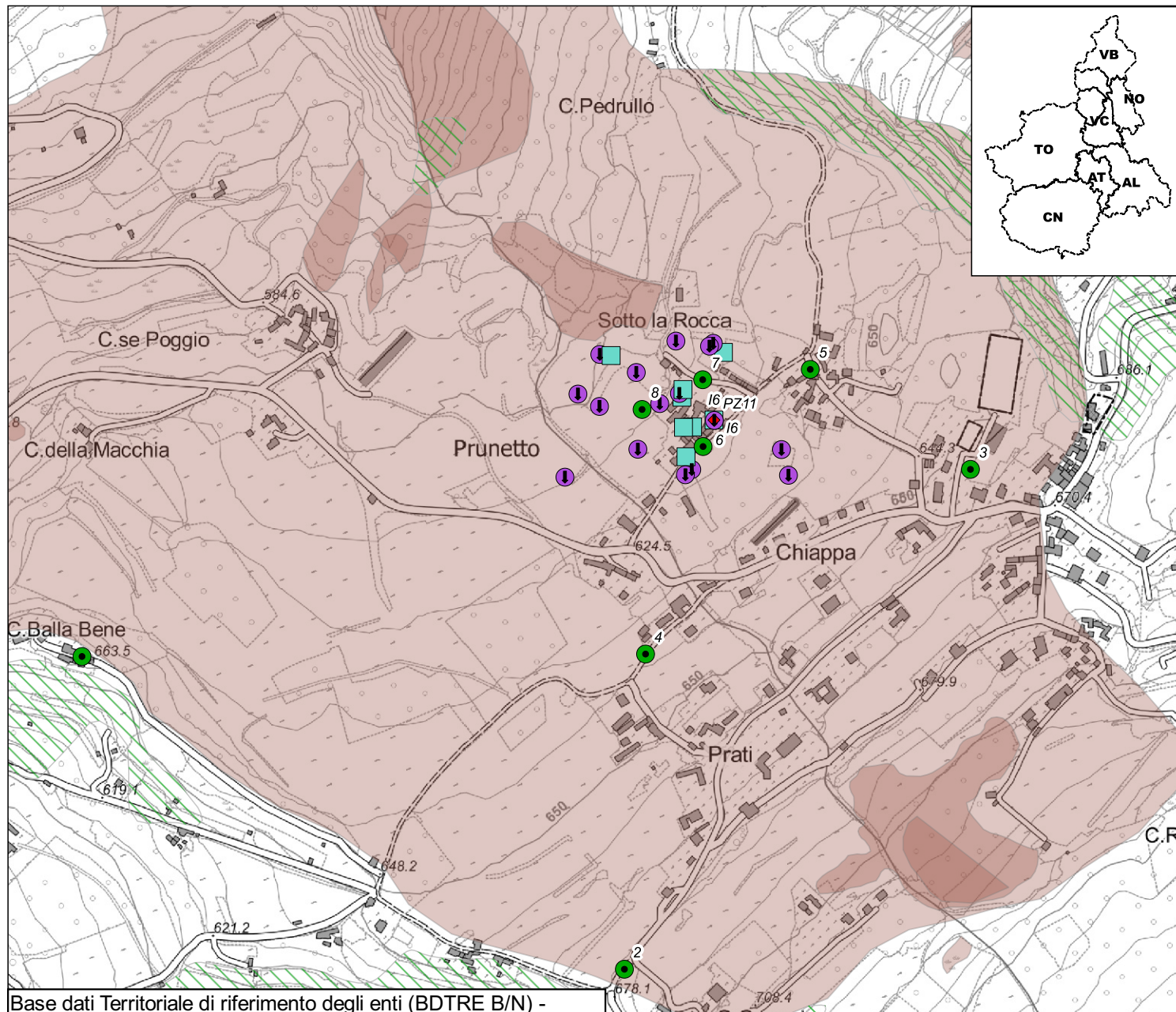
Aggiornamento: luglio 2022

Frane SIFRAP

- n.d.
- Crollo/Ribaltamento
- Scivolamento rotazionale/traslativo
- Espansione
- Colamento lento
- Colamento rapido
- Sprofondamento
- Complesso
- DGPV
- Aree soggette a crolli/ribaltamenti diffusi
- Aree soggette a sprofondamenti diffusi
- Aree soggette a frane superficiali diffuse
- Settore CARG
- non categorizzato
- attiva
- stabilizzato/relitto
- attivo
- quiescente

Non sono rappresentati i fenomeni di tipo lineare e puntuale

Planimetria prodotta il: 07/07/2022 Scala: 1:7500



Codice	Nometerreno	Descrizione	Installazione	Dismissione	Attivo	lunghezza tubo	Profondita	Frequenza letture
G4PRTC1	1	Caposaldo GPS	2016/11/17	NULL	N	NULL	NULL	Nessuna Lettura
G4PRTC2	2	Caposaldo GPS	2016/11/17	NULL	S	NULL	NULL	Semestrale
G4PRTC3	3	Caposaldo GPS	2016/11/17	NULL	S	NULL	NULL	Semestrale
G4PRTC4	4	Caposaldo GPS	2016/11/17	NULL	S	NULL	NULL	Semestrale
G4PRTC5	5	Caposaldo GPS	2016/11/17	NULL	S	NULL	NULL	Semestrale
G4PRTC6	6	Caposaldo GPS	2016/11/17	NULL	S	NULL	NULL	Semestrale
G4PRTC7	7	Caposaldo GPS	2016/11/17	NULL	S	NULL	NULL	Semestrale
G4PRTC8	8	Caposaldo GPS	2016/11/17	NULL	S	NULL	NULL	Semestrale
G4PRTCA	A	Caposaldo GPS	2016/11/17	NULL	S	NULL	NULL	Semestrale
G4PRTCB	B	Caposaldo GPS	2016/11/17	NULL	S	NULL	NULL	Semestrale
G4PRTCC	C	Caposaldo GPS	2016/11/17	NULL	S	NULL	NULL	Semestrale
I4PRTC0	S2	Inclinometro	1997/12/04	NULL	N	24,00	NULL	Nessuna Lettura
I4PRTC1	S3	Inclinometro	1997/12/09	NULL	N	30,00	NULL	Nessuna Lettura
I4PRTC2	I1	Inclinometro	2006/10/04	NULL	N	24,50	NULL	Nessuna Lettura
I4PRTC3	I2	Inclinometro	2006/07/11	NULL	N	30,00	NULL	Nessuna Lettura
I4PRTC4	I3	Inclinometro	2006/07/03	2022/02/22	N	28,50	NULL	Nessuna Lettura
I4PRTC5	I4	Inclinometro	2006/07/26	2018/07/10	N	20,00	NULL	Nessuna Lettura
I4PRTC6	I5	Inclinometro	2006/06/23	2018/07/10	N	26,80	NULL	Nessuna Lettura
I4PRTC7	I6	Inclinometro	2019/10/23	NULL	S	30,00	NULL	Nessuna Lettura
P4PRTC0	S1	Piezometro	1997/12/03	NULL	N	NULL	NULL	Nessuna Lettura
P4PRTC1	Pz1	Piezometro	2006/07/07	NULL	N	NULL	NULL	Nessuna Lettura
P4PRTC10	Pz8	Piezometro	2006/10/06	NULL	N	NULL	NULL	Nessuna Lettura

Codice	Nometerreno	Descrizione	Installazione	Dismissione	Attivo	lunghezza tubo	Profondita	Frequenza letture
P4PRTC11	Pz9	Piezometro	2006/10/10	NULL	N	NULL	NULL	Nessuna Lettura
P4PRTC12	Pz10	Piezometro	2006/09/29	NULL	N	NULL	NULL	Nessuna Lettura
P4PRTC13	C1	Piezometro	2006/07/25	NULL	N	NULL	NULL	Nessuna Lettura
P4PRTC14	C2	Piezometro	2006/07/26	NULL	N	NULL	NULL	Nessuna Lettura
P4PRTC15	PZ11	Piezometro	2019/10/25	NULL	S	NULL	9.00-25.00	Lettura automatizzata
P4PRTC2	Pz2	Piezometro	2006/09/27	NULL	N	NULL	NULL	Nessuna Lettura
P4PRTC3	Pz3	Piezometro	2006/07/04	NULL	N	NULL	NULL	Nessuna Lettura
P4PRTC4	Pz4	Piezometro	2006/07/28	NULL	N	NULL	NULL	Nessuna Lettura
P4PRTC5	Pz5	Piezometro	2006/07/13	NULL	N	NULL	NULL	Nessuna Lettura
P4PRTC6	Pz5bis	Piezometro	2006/07/17	NULL	N	NULL	NULL	Nessuna Lettura
P4PRTC7	Pz6	Piezometro	2006/06/30	NULL	N	NULL	NULL	Nessuna Lettura
P4PRTC8	Pz7	Piezometro	2006/06/27	NULL	N	NULL	NULL	Nessuna Lettura
P4PRTC9	Pz7bis	Piezometro	2006/06/28	NULL	N	NULL	NULL	Nessuna Lettura
S4PRTC0A	I6	Inclinometro fisso	2021/04/01	NULL	S	NULL	15.50	Lettura automatizzata