



v_sito_inq
 Sito monitorato
 Altri siti

STRUMENTAZIONE

v_strumento

- Caposaldo GPS
- Caposaldo topografico convenzionale
- Inclinometro
- Inclinometro fisso
- Piezometro
- Distometro a nastro
- Distometro laser
- Estensimetro a filo
- Misuratore di giunti
- Spia fessurimetrica

I simboli non accompagnati da etichetta si riferiscono a strumenti non più misurabili

SIFraP - Sistema Informativo Fenomeni
 Franosi in Piemonte

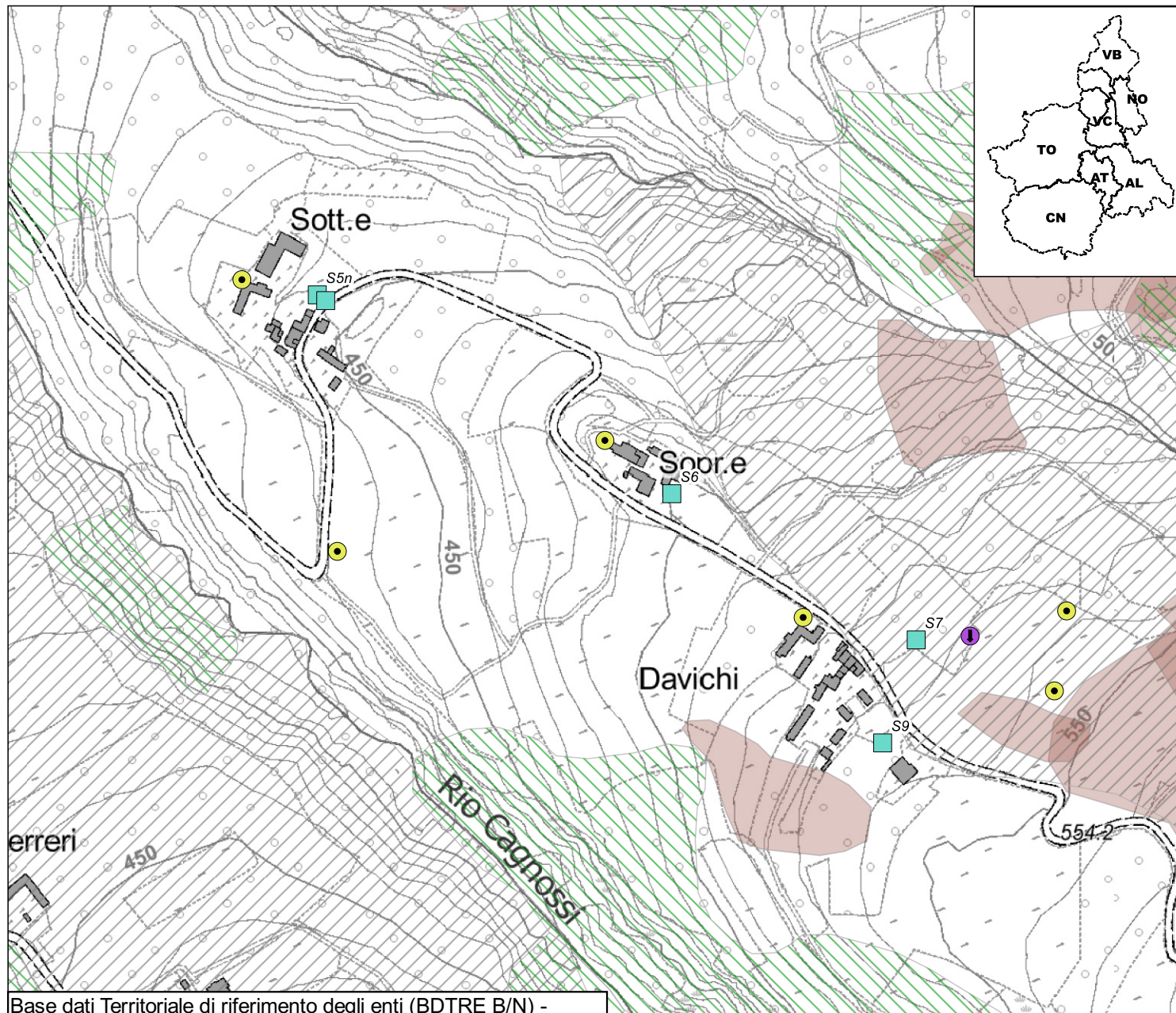
Aggiornamento: luglio 2022

Frane SIFRAP

- n.d.
- Crollo/Ribaltamento
- Scivolamento rotazionale/traslativo
- Espansione
- Colamento lento
- Colamento rapido
- Sprofondamento
- Complesso
- DGPV
- Aree soggette a crolli/ribaltamenti diffusi
- Aree soggette a sprofondamenti diffusi
- Aree soggette a frane superficiali diffuse
- Settore CARG
- non categorizzato
- attiva
- stabilizzato/relitto
- attivo
- quiescente

Non sono rappresentati i fenomeni di tipo lineare e puntuale

Planimetria prodotta il: 07/07/2022 Scala: 1:5000



Codice	Nometerreno	Descrizione	Installazione	Dismissione	Attivo	lunghezza tubo	Profondità	Frequenza letture
I4RODB0	S5	Inclinometro	1995/12/01	NULL	N	26,00	NULL	Nessuna Lettura
I4RODB1	S6	Inclinometro	1995/12/01	NULL	S	25,00	NULL	Annuale
I4RODB2	S7	Inclinometro	1995/12/01	NULL	S	25,00	NULL	Annuale
I4RODB3	S9	Inclinometro	1995/12/01	NULL	S	30,00	NULL	Annuale
I4RODB4	S5n	Inclinometro	1995/12/01	NULL	S	26,00	NULL	Annuale
P4RODB0	S8	Piezometro	1995/12/01	2014/11/10	N	NULL	NULL	Nessuna Lettura
T4RODB0	CTM11	Caposaldo topografico convenzionale	2001/11/15	NULL	N	NULL	NULL	Nessuna Lettura
T4RODB1	CTM10	Caposaldo topografico convenzionale	2001/11/15	NULL	N	NULL	NULL	Nessuna Lettura
T4RODB2	CTM09	Caposaldo topografico convenzionale	2001/11/15	NULL	N	NULL	NULL	Nessuna Lettura
T4RODB3	CTM08	Caposaldo topografico convenzionale	2001/11/15	NULL	N	NULL	NULL	Nessuna Lettura
T4RODB4	CTM07	Caposaldo topografico convenzionale	2001/11/15	NULL	N	NULL	NULL	Nessuna Lettura
T4RODB5	CTM06	Caposaldo topografico convenzionale	2001/11/15	NULL	N	NULL	NULL	Nessuna Lettura