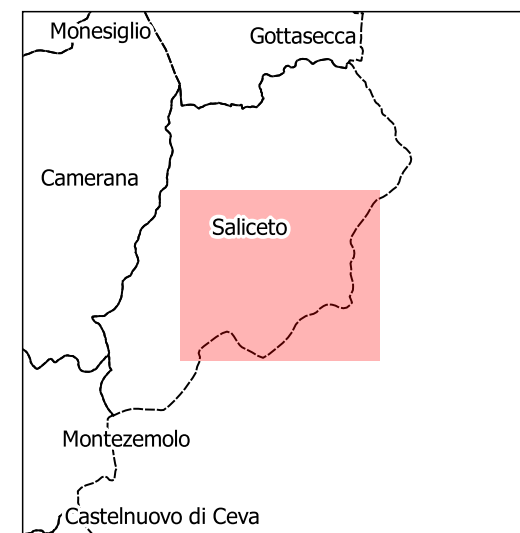
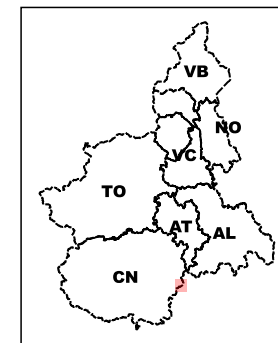




Base dati Territoriale di riferimento degli enti (BDTRE B/N) -



v\_sito\_inq  
 Sito monitorato  
 Altri siti

**STRUMENTAZIONE**

v\_strumento

- Caposaldo GPS
- Caposaldo topografico convenzionale
- Inclinometro
- Inclinometro fisso
- Piezometro
- Distometro a nastro
- Distometro laser
- Estensimetro a filo
- Misuratore di giunti
- Spia fessurimetrica

I simboli non accompagnati da etichetta si riferiscono a strumenti non più misurabili

**SIFraP - Sistema Informativo Fenomeni  
 Franosi in Piemonte**

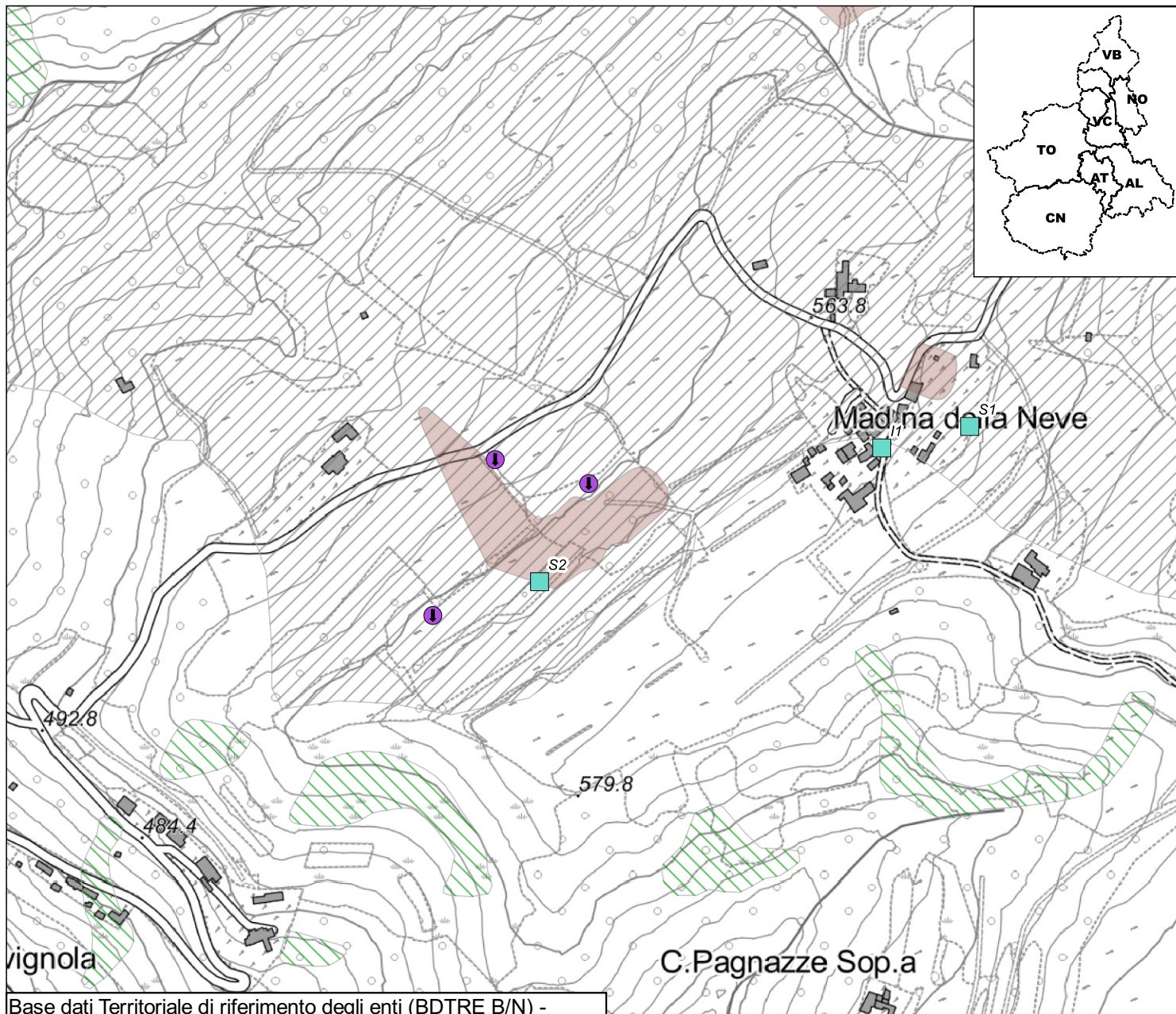
Aggiornamento: luglio 2022

Frane SIFRAP

- n.d.
- Crollo/Ribaltamento
- Scivolamento rotazionale/traslativo
- Espansione
- Colamento lento
- Colamento rapido
- Sprofondamento
- Complesso
- DGPV
- Aree soggette a crolli/ribaltamenti diffusi
- Aree soggette a sprofondamenti diffusi
- Aree soggette a frane superficiali diffuse
- Settore CARG
- non categorizzato
- attivata
- stabilizzato/relitto
- attivo
- quiescente

Non sono rappresentati i fenomeni di tipo lineare e puntuale

Planimetria prodotta il: 07/07/2022    Scala: 1:5000



Codice	Nometerreno	Descrizione	Installazione	Dismissione	Attivo	lunghezza tubo	Profondita	Frequenza letture
I4SALA0	S1	Inclinometro	1997/02/25	NULL	S	20,00	NULL	Annuale
I4SALA1	S2	Inclinometro	1997/03/10	NULL	S	20,00	NULL	Annuale
I4SALA2	I1	Inclinometro	2017/10/05	NULL	S	21,00	NULL	Annuale
P4SALA0	S3	Piezometro	1997/03/11	NULL	N	NULL	NULL	Nessuna Lettura
P4SALA1	S5	Piezometro	1997/03/14	NULL	N	NULL	NULL	Nessuna Lettura
P4SALA2	S4	Piezometro	1997/03/12	NULL	N	NULL	NULL	Nessuna Lettura