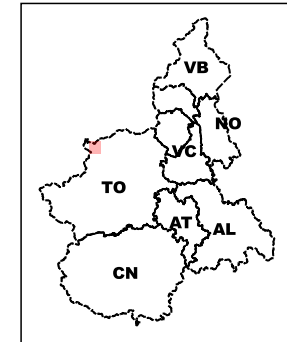



Base dati Territoriale di riferimento degli enti (BDTRE B/N) -



v\_sito\_inq

 Sito monitorato

 Altri siti

**STRUMENTAZIONE**

v\_strumento

- Caposaldo GPS
- Caposaldo topografico convenzionale
- Inclinometro
- Inclinometro fisso
- Piezometro
- Distometro a nastro
- Distometro laser
- Estensimetro a filo
- Misuratore di giunti
- Spia fessurimetrica

I simboli non accompagnati da etichetta si riferiscono a strumenti non più misurabili

SIFraP - Sistema Informativo Fenomeni  
 Franosi in Piemonte

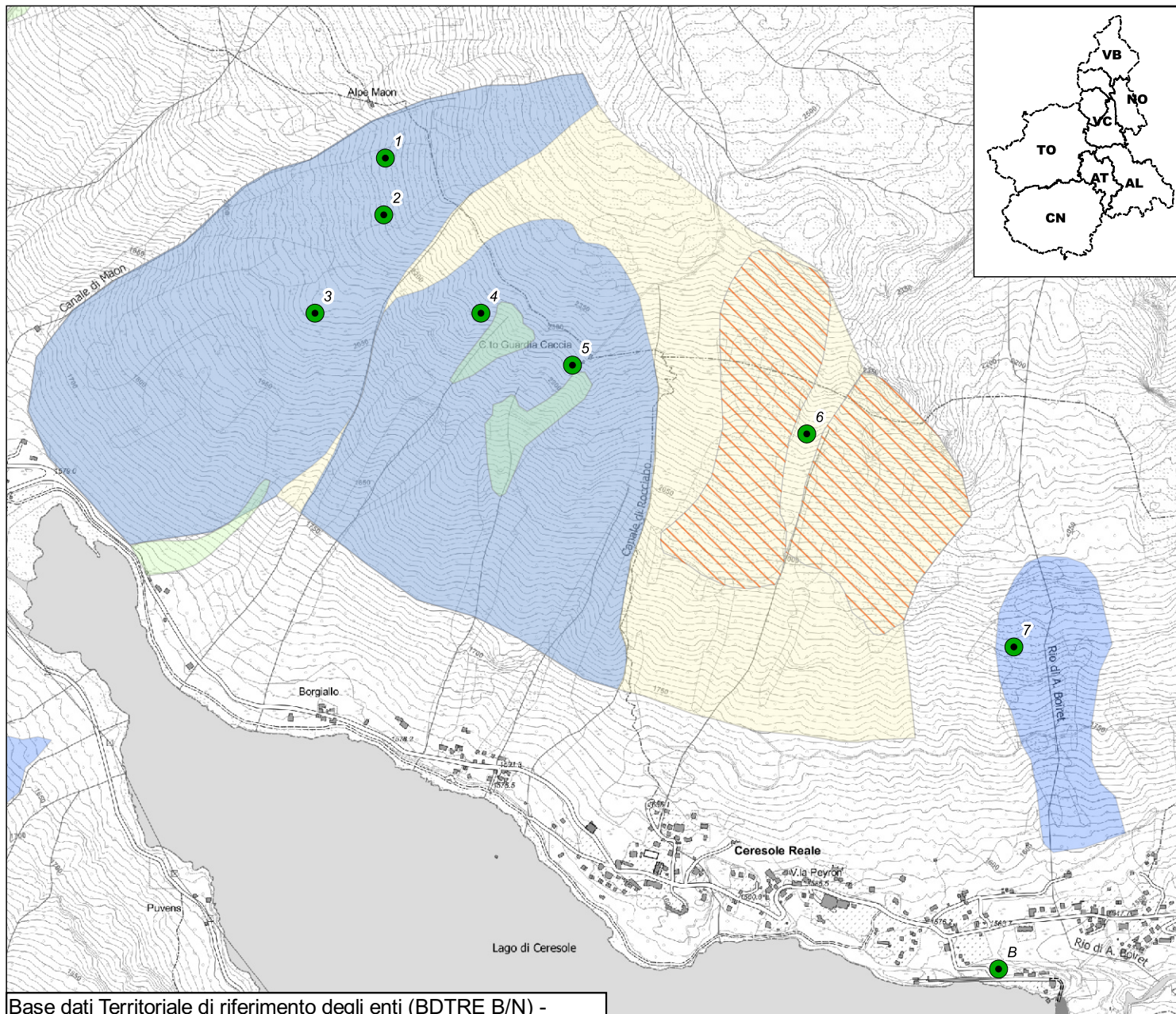
Aggiornamento: luglio 2022

Frane SIFRAP

- n.d.
- Crollo/Ribaltamento
- Scivolamento rotazionale/traslativo
- Espansione
- Colamento lento
- Colamento rapido
- Sprofondamento
- Complesso
- DGPV
- Aree soggette a crolli/ribaltamenti diffusi
- Aree soggette a sprofondamenti diffusi
- Aree soggette a frane superficiali diffuse
- Settore CARG
- non categorizzato
- attiva
- stabilizzato/relitto
- attivo
- quiescente

Non sono rappresentati i fenomeni di tipo lineare e puntuale

Planimetria prodotta il: 07/07/2022 Scala: 1:15000



Codice	Nometerreno	Descrizione	Installazione	Dismissione	Attivo	lunghezza tubo	Profondita	Frequenza letture
G6CRSA1	1	Caposaldo GPS	2006/08/09	NULL	S	NULL	NULL	Ogni due anni
G6CRSA2	2	Caposaldo GPS	2006/08/09	NULL	S	NULL	NULL	Ogni due anni
G6CRSA3	3	Caposaldo GPS	2006/08/09	NULL	S	NULL	NULL	Ogni due anni
G6CRSA4	4	Caposaldo GPS	2006/08/09	NULL	S	NULL	NULL	Ogni due anni
G6CRSA5	5	Caposaldo GPS	2006/08/09	NULL	S	NULL	NULL	Ogni due anni
G6CRSA6	6	Caposaldo GPS	2006/08/09	NULL	S	NULL	NULL	Ogni due anni
G6CRSA7	7	Caposaldo GPS	2006/08/09	NULL	S	NULL	NULL	Ogni due anni
G6CRSAA	A	Caposaldo GPS	2005/08/30	NULL	S	NULL	NULL	Ogni due anni
G6CRSAB	B	Caposaldo GPS	2008/07/17	NULL	S	NULL	NULL	Ogni due anni