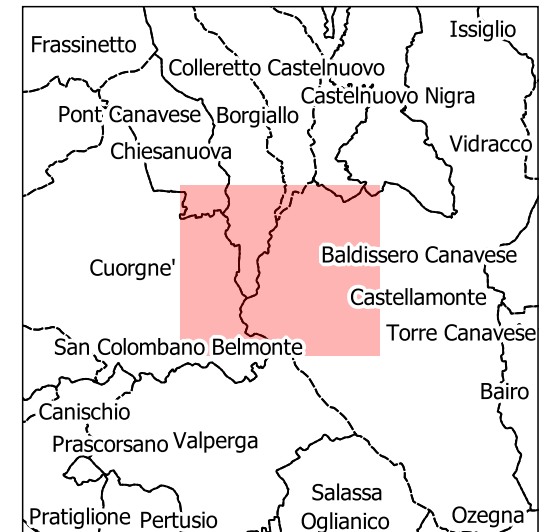
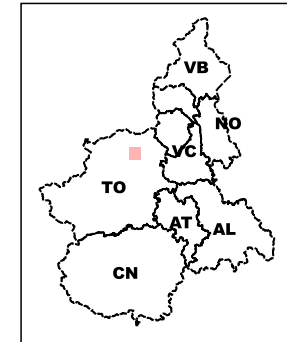




Base dati Territoriale di riferimento degli enti (BDTRE B/N) -



v_sito_inq
 Sito monitorato
 Altri siti

STRUMENTAZIONE

v_strumento

- Caposaldo GPS
- Caposaldo topografico convenzionale
- Inclinometro
- Inclinometro fisso
- Piezometro
- Distometro a nastro
- Distometro laser
- Estensimetro a filo
- Misuratore di giunti
- Spia fessurimetrica

I simboli non accompagnati da etichetta si riferiscono a strumenti non più misurabili

SIFraP - Sistema Informativo Fenomeni
 Franosi in Piemonte

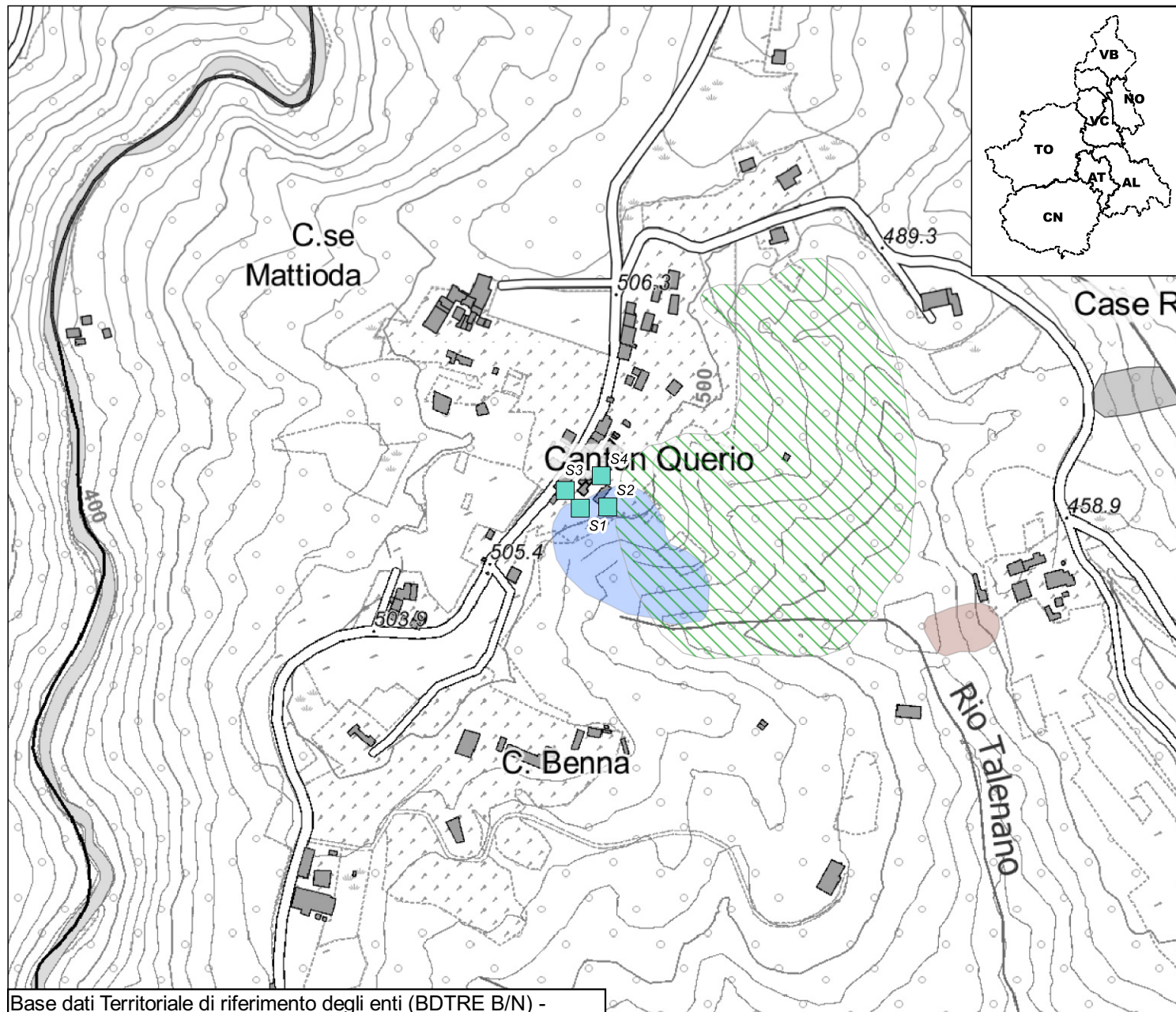
Aggiornamento: luglio 2022

Frane SIFRAP

- n.d.
- Crollo/Ribaltamento
- Scivolamento rotazionale/traslativo
- Espansione
- Colamento lento
- Colamento rapido
- Sprofondamento
- Complesso
- DGPV
- Aree soggette a crolli/ribaltamenti diffusi
- Aree soggette a sprofondamenti diffusi
- Aree soggette a frane superficiali diffuse
- Settore CARG
- non categorizzato
- attiva
- stabilizzato/relitto
- attivo
- quiescente

Non sono rappresentati i fenomeni di tipo lineare e puntuale

Planimetria prodotta il: 07/07/2022 Scala: 1:5000



Codice	Nometerreno	Descrizione	Installazione	Dismissione	Attivo	lunghezza tubo	Profondita	Frequenza letture
I6CSMB0	S1	Inclinometro	2009/07/13	NULL	S	20,00	NULL	Semestrale
I6CSMB1	S2	Inclinometro	2009/07/14	NULL	S	20,00	NULL	Semestrale
I6CSMB2	S3	Inclinometro	2016/11/29	NULL	S	25,00	NULL	Semestrale
I6CSMB3	S4	Inclinometro	2016/11/30	NULL	S	25,00	NULL	Semestrale