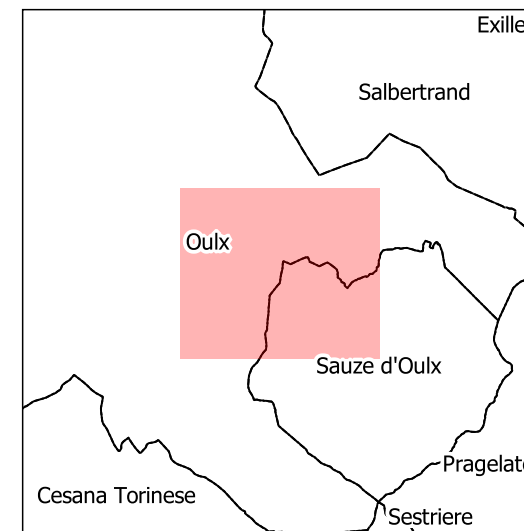
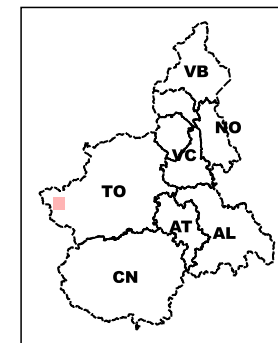




Base dati Territoriale di riferimento degli enti (BDTRE B/N) -



v_sito_inq
 Sito monitorato
 Altri siti

STRUMENTAZIONE

v_strumento

- Caposaldo GPS
- Caposaldo topografico convenzionale
- Inclinometro
- Inclinometro fisso
- Piezometro
- Distometro a nastro
- Distometro laser
- Estensimetro a filo
- Misuratore di giunti
- Spia fessurimetrica

I simboli non accompagnati da etichetta si riferiscono a strumenti non più misurabili

SIFraP - Sistema Informativo Fenomeni
 Franosi in Piemonte

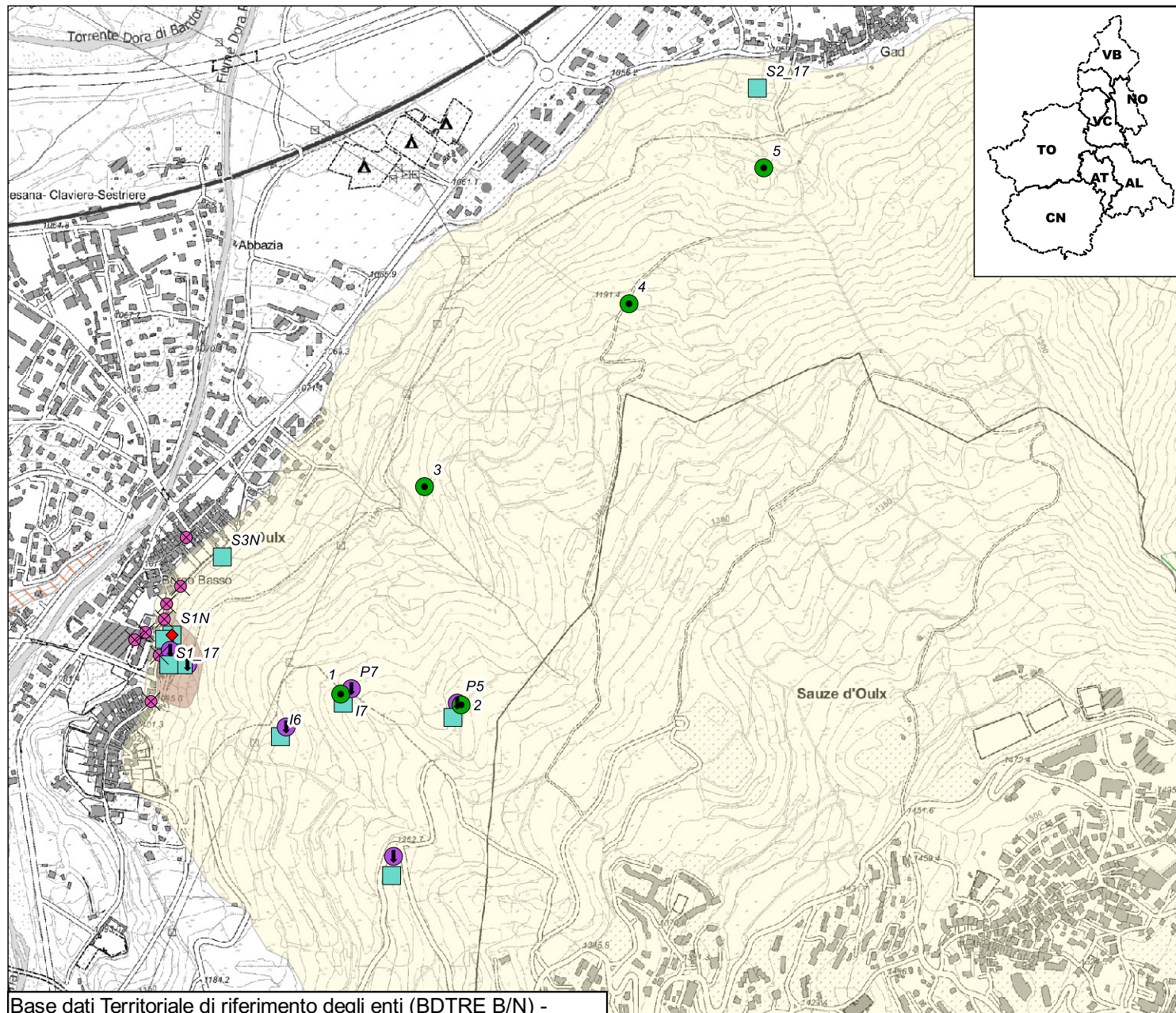
Aggiornamento: luglio 2022

Frane SIFRAP

- n.d.
- Crollo/Ribaltamento
- Scivolamento rotazionale/traslativo
- Espansione
- Colamento lento
- Colamento rapido
- Sprofondamento
- Complesso
- DGPV
- Aree soggette a crolli/ribaltamenti diffusi
- Aree soggette a sprofondamenti diffusi
- Aree soggette a frane superficiali diffuse
- Settore CARG
- non categorizzato
- attiva
- stabilizzato/relitto
- attivo
- quiescente

Non sono rappresentati i fenomeni di tipo lineare e puntuale

Planimetria prodotta il: 07/07/2022 Scala: 1:12500



Codice	Nometerreno	Descrizione	Installazione	Dismissione	Attivo	lunghezza tubo	Profondita	Frequenza letture
G6OLXA1	1	Caposaldo GPS	2010/09/15	NULL	S	NULL	NULL	Annuale
G6OLXA2	2	Caposaldo GPS	2010/09/15	NULL	S	NULL	NULL	Annuale
G6OLXA3	3	Caposaldo GPS	2010/09/15	NULL	S	NULL	NULL	Annuale
G6OLXA4	4	Caposaldo GPS	2010/09/15	NULL	S	NULL	NULL	Annuale
G6OLXA5	5	Caposaldo GPS	2010/09/15	NULL	S	NULL	NULL	Annuale
G6OLXA6	6	Caposaldo GPS	2010/09/15	NULL	S	NULL	NULL	Annuale
G6OLXAA	A	Caposaldo GPS	2008/09/23	NULL	S	NULL	NULL	Annuale
G6OLXAB	B	Caposaldo GPS	2008/09/23	NULL	S	NULL	NULL	Annuale
G6OLXAC	C	Caposaldo GPS	2010/09/23	NULL	S	NULL	NULL	Annuale
I6OLXA0	S1	Inclinometro	1998/06/02	2002/09/17	N	15,00	NULL	Nessuna Lettura
I6OLXA1	S1N	Inclinometro	2001/06/22	2020/06/30	N	20,00	NULL	Nessuna Lettura
I6OLXA2	S2N	Inclinometro	2001/07/06	2012/06/00	N	38,00	NULL	Nessuna Lettura
I6OLXA3	S3N	Inclinometro	2001/07/12	NULL	S	13,00	NULL	Trimestrale
I6OLXA4	I4	Inclinometro	2001/11/08	2005/08/00	N	40,00	NULL	Nessuna Lettura
I6OLXA5	I5	Inclinometro	2001/11/05	2015/06/00	N	50,00	NULL	Nessuna Lettura
I6OLXA6	I6	Inclinometro	2001/10/12	NULL	S	66,00	NULL	Semestrale
I6OLXA7	I7	Inclinometro	2001/10/23	NULL	S	50,00	NULL	Semestrale
I6OLXA8	S1_17	Inclinometro	2017/10/13	NULL	S	27,00	NULL	Trimestrale
I6OLXA9	S2_17	Inclinometro	2017/10/13	NULL	S	30,00	NULL	Trimestrale
J6OLXA0	F1	Misuratore di giunti	2001/08/06	2009/00/00	N	NULL	NULL	Nessuna Lettura
J6OLXA1	F2	Misuratore di giunti	2001/08/06	2009/00/00	N	NULL	NULL	Nessuna Lettura
J6OLXA2	F3	Misuratore di giunti	2001/08/06	2009/00/00	N	NULL	NULL	Nessuna Lettura

Codice	Nometerreno	Descrizione	Installazione	Dismissione	Attivo	lunghezza tubo	Profondità	Frequenza letture
J6OLXA3	F4	Misuratore di giunti	2001/08/07	2009/00/00	N	NULL	NULL	Nessuna Lettura
J6OLXA4	F5	Misuratore di giunti	2001/08/07	2009/00/00	N	NULL	NULL	Nessuna Lettura
J6OLXA5	F6	Misuratore di giunti	2001/08/06	2004/12/29	N	NULL	NULL	Nessuna Lettura
J6OLXA6	F7	Misuratore di giunti	2001/08/07	2009/00/00	N	NULL	NULL	Nessuna Lettura
J6OLXA7	F8	Misuratore di giunti	2001/08/07	2009/00/00	N	NULL	NULL	Nessuna Lettura
P6OLXA0	S2	Piezometro	1998/06/02	2005/00/00	N	NULL	NULL	Nessuna Lettura
P6OLXA1	S2BIS	Piezometro	2001/06/29	2014/01/00	N	NULL	NULL	Nessuna Lettura
P6OLXA4	P4	Piezometro	2001/11/09	2004/00/00	N	NULL	NULL	Nessuna Lettura
P6OLXA5	P5	Piezometro	2001/11/07	NULL	S	NULL	NULL	Lettura automatizzata
P6OLXA6	P6	Piezometro	2001/10/17	2004/00/00	N	NULL	NULL	Nessuna Lettura
P6OLXA7	P7	Piezometro	2001/10/25	NULL	S	NULL	NULL	Lettura automatizzata
S6OLXA0A	S1N	Inclinometro fisso	2006/11/08	2018/08/02	N	NULL	6.00	Nessuna Lettura
S6OLXA0B	S1N	Inclinometro fisso	2006/11/08	NULL	S	NULL	11.50	Lettura automatizzata