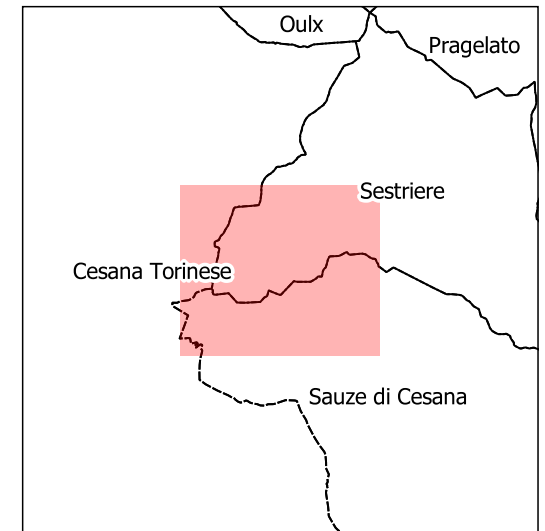
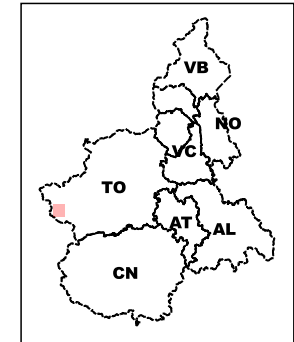


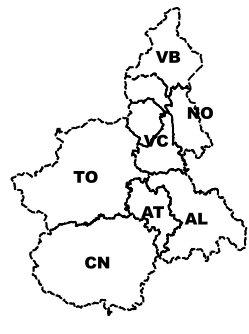
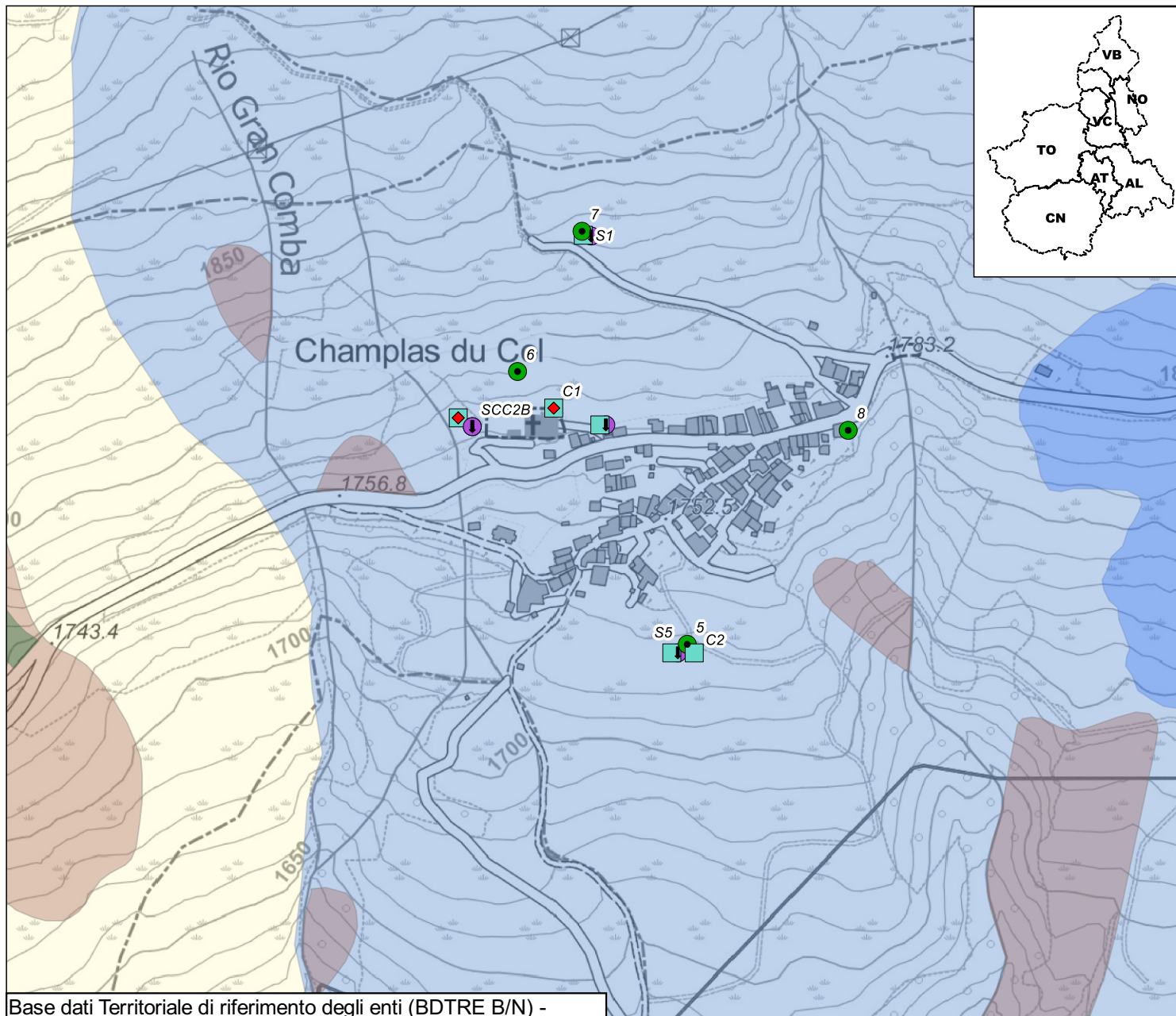


Base dati Territoriale di riferimento degli enti (BDTRE B/N) -



v\_sito\_inq  
 Sito monitorato  
 Altri siti



**STRUMENTAZIONE**

v\_strumento

- Caposaldo GPS
- Caposaldo topografico convenzionale
- Inclinometro
- Inclinometro fisso
- Piezometro
- Distometro a nastro
- Distometro laser
- Estensimetro a filo
- Misuratore di giunti
- Spia fessurimetrica

I simboli non accompagnati da etichetta si riferiscono a strumenti non più misurabili

SIFraP - Sistema Informativo Fenomeni  
 Franosi in Piemonte

Aggiornamento: luglio 2022

Frane SIFRAP

- n.d.
- Crollo/Ribaltamento
- Scivolamento rotazionale/traslativo
- Espansione
- Colamento lento
- Colamento rapido
- Sprofondamento
- Complesso
- DGPV
- Aree soggette a crolli/ribaltamenti diffusi
- Aree soggette a sprofondamenti diffusi
- Aree soggette a frane superficiali diffuse
- Settore CARG
- non categorizzato
- attiva
- stabilizzato/relitto
- attivo
- quiescente

Non sono rappresentati i fenomeni di tipo lineare e puntuale

Planimetria prodotta il: 07/07/2022 Scala: 1:5000

Codice	Nometerreno	Descrizione	Installazione	Dismissione	Attivo	lunghezza tubo	Profondita	Frequenza letture
G6SSTC0	0	Caposaldo GPS	2017/05/00	NULL	S	NULL	NULL	Semestrale
G6SSTC1	1	Caposaldo GPS	2019/03/00	NULL	S	NULL	NULL	Semestrale
G6SSTC2	2	Caposaldo GPS	2019/03/00	NULL	S	NULL	NULL	Semestrale
G6SSTC3	3	Caposaldo GPS	2019/03/00	NULL	S	NULL	NULL	Semestrale
G6SSTC4	4	Caposaldo GPS	2019/03/00	NULL	S	NULL	NULL	Semestrale
G6SSTC5	5	Caposaldo GPS	2001/10/01	NULL	S	NULL	NULL	Semestrale
G6SSTC6	6	Caposaldo GPS	2019/03/00	NULL	S	NULL	NULL	Semestrale
G6SSTC7	7	Caposaldo GPS	2020/10/20	NULL	S	NULL	NULL	Semestrale
G6SSTC8	8	Caposaldo GPS	2020/09/01	NULL	S	NULL	NULL	Semestrale
I6SSTC0	S1	Inclinometro	2001/10/01	NULL	S	33,00	NULL	Semestrale
I6SSTC1	S3	Inclinometro	2001/10/01	2009/00/00	N	30,00	NULL	Nessuna Lettura
I6SSTC2	S5	Inclinometro	2001/10/01	NULL	S	30,50	NULL	Semestrale
I6SSTC3	SCC1	Inclinometro	2004/09/20	2019/11/22	N	110,00	NULL	Nessuna Lettura
I6SSTC4	C1	Inclinometro	2012/10/26	2020/06/30	N	65,00	NULL	Nessuna Lettura
I6SSTC5	C2	Inclinometro	2012/10/19	NULL	S	75,00	NULL	Semestrale
P6SSTC0	S2	Piezometro	2001/10/01	2014/11/01	N	NULL	NULL	Nessuna Lettura
P6SSTC1	S4	Piezometro	2001/10/01	2011/11/01	N	NULL	NULL	Nessuna Lettura
P6SSTC2	S6	Piezometro	2001/10/01	2014/11/01	N	NULL	NULL	Nessuna Lettura
P6SSTC3	SCC2A	Piezometro	2004/09/28	2014/11/01	N	NULL	6.00-30.00	Nessuna Lettura
P6SSTC4	SCC2B	Piezometro	2004/09/28	NULL	S	NULL	69.50-90.00	Lettura automatizzata
P6SSTC5	SCC3A	Piezometro	2004/10/14	2014/11/01	N	NULL	6.00-21.00	Nessuna Lettura
P6SSTC6	SCC3B	Piezometro	2004/10/14	2014/11/01	N	NULL	76.00-100.00	Nessuna Lettura

Codice	Nometerreno	Descrizione	Installazione	Dismissione	Attivo	lunghezza tubo	Profondita	Frequenza letture
S6SSTC0A	SCC1	Inclinometro fisso	2006/11/08	2013/09/25	N	NULL	8.00	Nessuna Lettura
S6SSTC0B	SCC1	Inclinometro fisso	2006/11/08	NULL	N	NULL	10.00	Nessuna Lettura
S6SSTC0C	SCC1	Inclinometro fisso	2006/11/08	NULL	N	NULL	29.00	Nessuna Lettura
S6SSTC1A	C1	Inclinometro fisso	2013/09/25	NULL	S	NULL	18.00	Lettura automatizzata
S6SSTC1B	C1	Inclinometro fisso	2013/09/25	2020/07/03	N	NULL	31.00	Lettura automatizzata