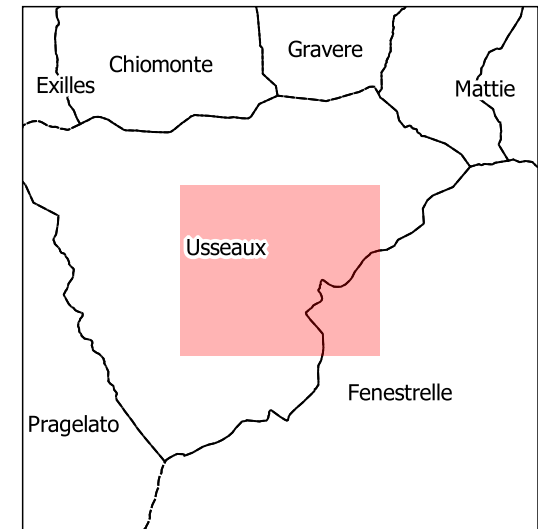
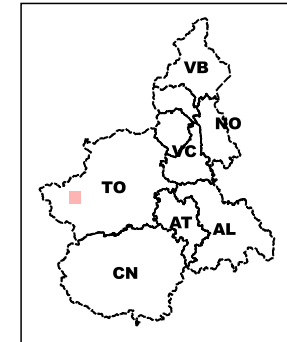




Base dati Territoriale di riferimento degli enti (BDTRE B/N) -



v_sito_inq
 Sito monitorato
 Altri siti

STRUMENTAZIONE

v_strumento

- Caposaldo GPS
- Caposaldo topografico convenzionale
- Inclinometro
- Inclinometro fisso
- Piezometro
- Distometro a nastro
- Distometro laser
- Estensimetro a filo
- Misuratore di giunti
- Spia fessurimetrica

I simboli non accompagnati da etichetta si riferiscono a strumenti non più misurabili

SIFraP - Sistema Informativo Fenomeni
 Franosi in Piemonte

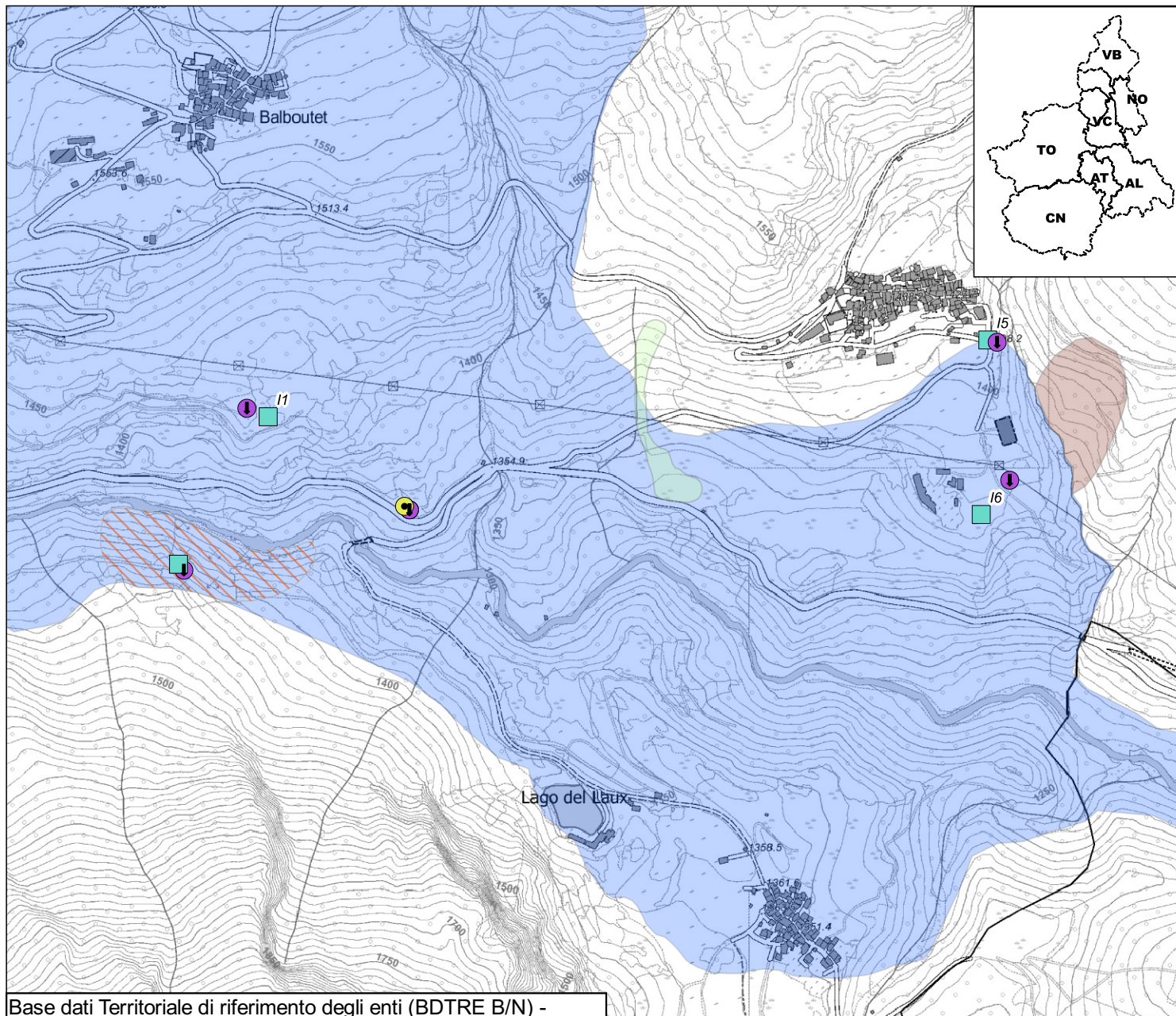
Aggiornamento: luglio 2022

Frane SIFRAP

- n.d.
- Crollo/Ribaltamento
- Scivolamento rotazionale/traslativo
- Espansione
- Colamento lento
- Colamento rapido
- Sprofondamento
- Complesso
- DGPV
- Aree soggette a crolli/ribaltamenti diffusi
- Aree soggette a sprofondamenti diffusi
- Aree soggette a frane superficiali diffuse
- Settore CARG
- non categorizzato
- attiva
- stabilizzato/relitto
- attivo
- quiescente

Non sono rappresentati i fenomeni di tipo lineare e puntuale

Planimetria prodotta il: 07/07/2022 Scala: 1:10000



Codice	Nometerreno	Descrizione	Installazione	Dismissione	Attivo	lunghezza tubo	Profondita	Frequenza letture
I6USSA0	I1	Inclinometro	2000/10/31	NULL	S	100,00	NULL	Annuale
I6USSA1	I3	Inclinometro	2000/04/14	2011/01/14	N	40,00	NULL	Nessuna Lettura
I6USSA2	I5	Inclinometro	2000/03/08	NULL	S	35,00	NULL	Annuale
I6USSA3	I6	Inclinometro	2000/06/22	NULL	S	80,00	NULL	Annuale
P6USSA0	pz1	Piezometro	2000/10/01	2016/00/00	N	NULL	NULL	Nessuna Lettura
P6USSA1	PZ3	Piezometro	2000/04/01	2005/05/00	N	NULL	NULL	Nessuna Lettura
P6USSA2	PZ5	Piezometro	2000/03/01	2016/00/00	N	NULL	NULL	Nessuna Lettura
P6USSA3	PZ6	Piezometro	2000/06/01	2006/00/00	N	NULL	NULL	Nessuna Lettura
P6USSA4	SBA3B	Piezometro	2004/09/27	2010/00/00	N	NULL	NULL	Nessuna Lettura
P6USSA5	SBA3A	Piezometro	2004/09/27	NULL	N	NULL	NULL	Nessuna Lettura
T6USSA0	Null	Caposaldo topografico convenzionale	2004/09/27	NULL	N	NULL	NULL	Nessuna Lettura