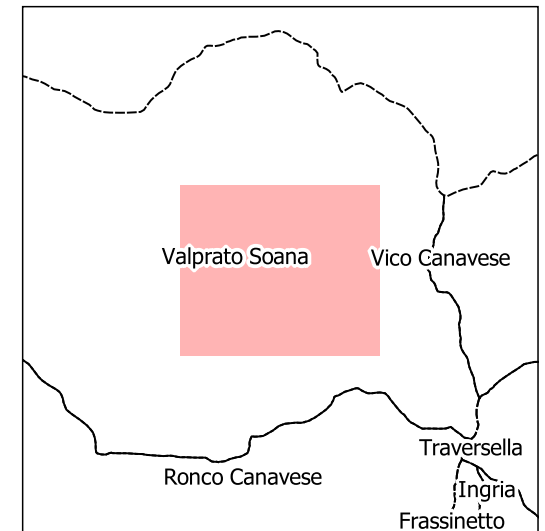
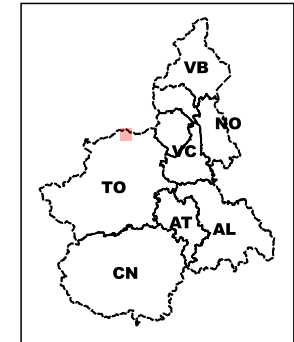




Base dati Territoriale di riferimento degli enti (BDTRE B/N) -



v_sito_inq
 Sito monitorato
 Altri siti

STRUMENTAZIONE

v_strumento

- Caposaldo GPS
- Caposaldo topografico convenzionale
- Inclinometro
- Inclinometro fisso
- Piezometro
- Distometro a nastro
- Distometro laser
- Estensimetro a filo
- Misuratore di giunti
- Spia fessurimetrica

I simboli non accompagnati da etichetta si riferiscono a strumenti non più misurabili

SIFraP - Sistema Informativo Fenomeni
 Franosi in Piemonte

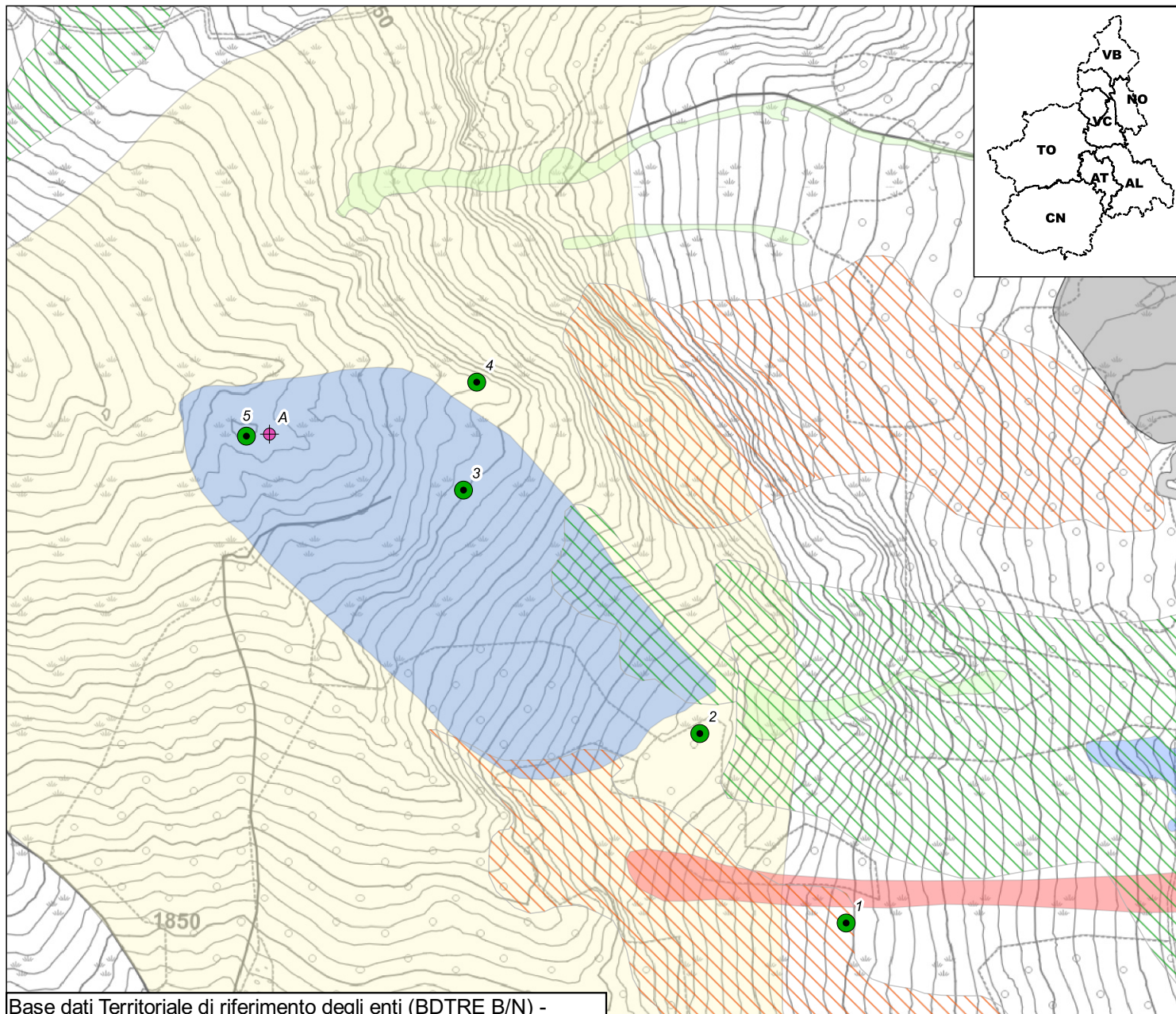
Aggiornamento: luglio 2022

Frane SIFRAP

- n.d.
- Crollo/Ribaltamento
- Scivolamento rotazionale/traslativo
- Espansione
- Colamento lento
- Colamento rapido
- Sprofondamento
- Complesso
- DGPV
- Aree soggette a crolli/ribaltamenti diffusi
- Aree soggette a sprofondamenti diffusi
- Aree soggette a frane superficiali diffuse
- Settore CARG
- non categorizzato
- attivata
- stabilizzato/relitto
- attivo
- quiescente

Non sono rappresentati i fenomeni di tipo lineare e puntuale

Planimetria prodotta il: 07/07/2022 Scala: 1:5000



Codice	Nometerreno	Descrizione	Installazione	Dismissione	Attivo	lunghezza tubo	Profondita	Frequenza letture
G6VPSA1	1	Caposaldo GPS	2004/04/28	NULL	S	NULL	NULL	Semestrale
G6VPSA2	2	Caposaldo GPS	2004/04/28	NULL	S	NULL	NULL	Semestrale
G6VPSA3	3	Caposaldo GPS	2004/04/28	NULL	S	NULL	NULL	Semestrale
G6VPSA4	4	Caposaldo GPS	2004/04/28	NULL	S	NULL	NULL	Annuale
G6VPSA5	5	Caposaldo GPS	2004/04/28	NULL	S	NULL	NULL	Semestrale
G6VPSAA	A	Caposaldo GPS	2004/04/28	NULL	S	NULL	NULL	Semestrale
G6VPSAB	B	Caposaldo GPS	2004/04/28	NULL	S	NULL	NULL	Semestrale
G6VPSAC	C	Caposaldo GPS	2004/04/28	NULL	S	NULL	NULL	Semestrale
L6VPSA0	A	Distometro laser	2007/06/22	NULL	S	NULL	NULL	Semestrale