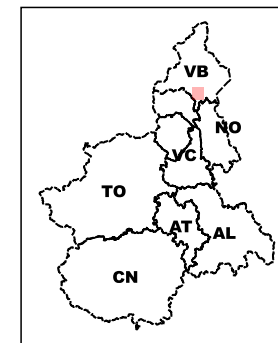




Base dati Territoriale di riferimento degli enti (BDTRE B/N) -



- v_sito_inq
-  Sito monitorato
 -  Altri siti

STRUMENTAZIONE

v_strumento

- Caposaldo GPS
- Caposaldo topografico convenzionale
- Inclinometro
- Inclinometro fisso
- Piezometro
- Distometro a nastro
- Distometro laser
- Estensimetro a filo
- Misuratore di giunti
- Spia fessurimetrica

I simboli non accompagnati da etichetta si riferiscono a strumenti non più misurabili

SIFraP - Sistema Informativo Fenomeni
 Franosi in Piemonte

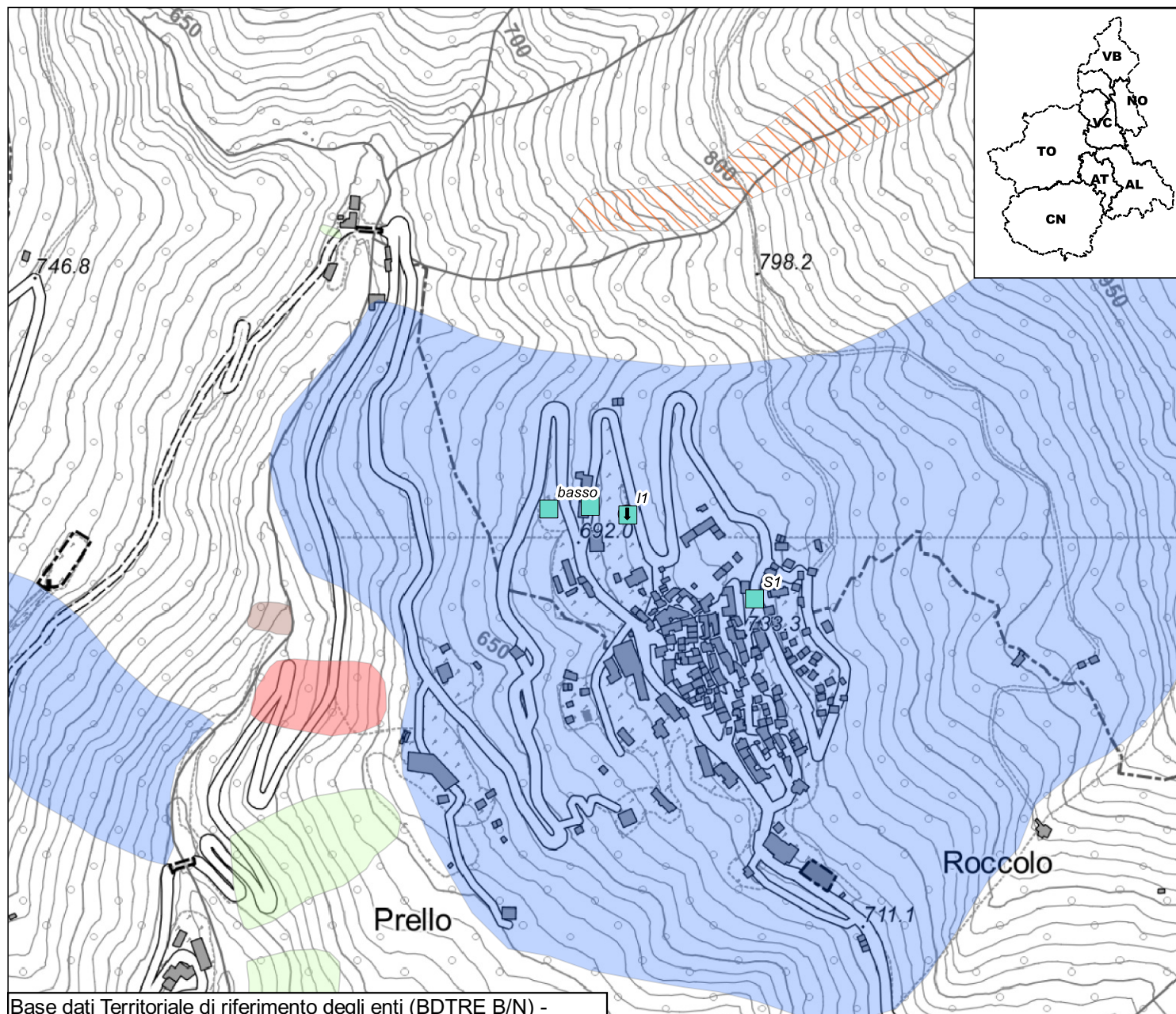
Aggiornamento: luglio 2022

Frane SIFRAP

- n.d.
- Crollo/Ribaltamento
- Scivolamento rotazionale/traslativo
- Espansione
- Colamento lento
- Colamento rapido
- Sprofondamento
- Complesso
- DGPV
- Aree soggette a crolli/ribaltamenti diffusi
- Aree soggette a sprofondamenti diffusi
- Aree soggette a frane superficiali diffuse
- Settore CARG
- non categorizzato
- attivata
- stabilizzato/relitto
- attivo
- quiescente

Non sono rappresentati i fenomeni di tipo lineare e puntuale

Planimetria prodotta il: 07/07/2022 Scala: 1:5000



Codice	Nometerreno	Descrizione	Installazione	Dismissione	Attivo	lunghezza tubo	Profondita	Frequenza letture
I7LORA0	medio	Inclinometro	1988/04/30	2009/06/15	N	20,00	NULL	Nessuna Lettura
I7LORA1	basso	Inclinometro	1988/04/30	NULL	S	20,00	NULL	Semestrale
I7LORA2	I1	Inclinometro	2008/11/21	NULL	S	35,00	NULL	Semestrale
I7LORA3	S1	Inclinometro	2019/06/14	NULL	S	75,00	NULL	Semestrale
P7LORA0	P1	Piezometro	2008/11/21	NULL	N	NULL	NULL	Nessuna Lettura