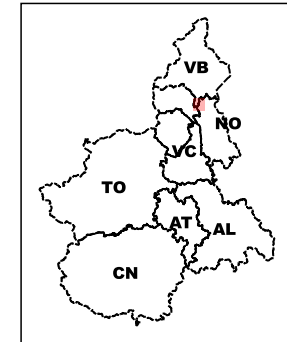



Base dati Territoriale di riferimento degli enti (BDTRE B/N) -



v\_sito\_inq

 Sito monitorato

 Altri siti

STRUMENTAZIONE

v\_strumento

- Caposaldo GPS
- Caposaldo topografico convenzionale
- Inclinometro
- Inclinometro fisso
- Piezometro
- Distometro a nastro
- Distometro laser
- Estensimetro a filo
- Misuratore di giunti
- Spia fessurimetrica

I simboli non accompagnati da etichetta si riferiscono a strumenti non più misurabili

SIFraP - Sistema Informativo Fenomeni  
 Franosi in Piemonte

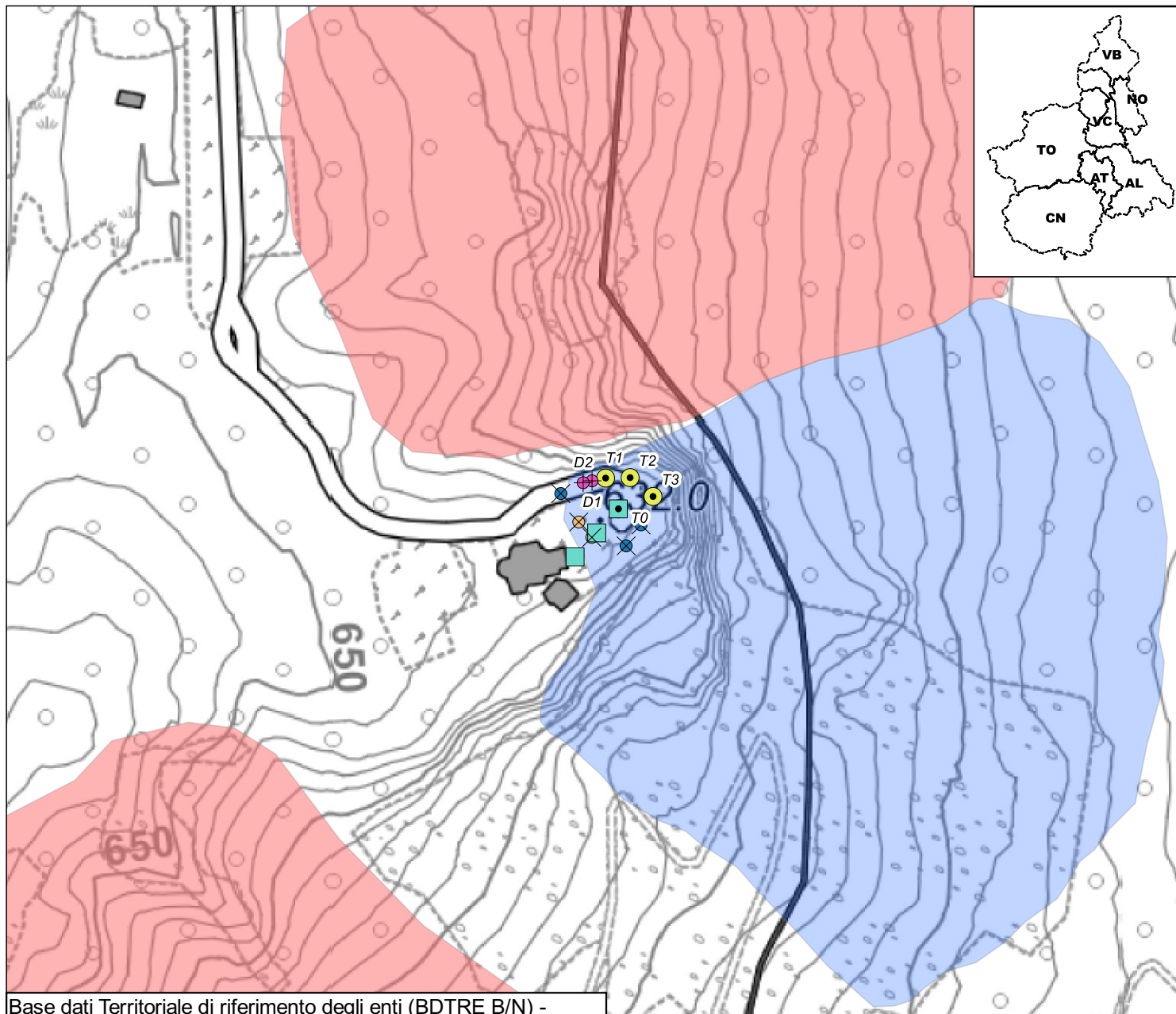
Aggiornamento: luglio 2022

Frane SIFRAP

- n.d.
- Crollo/Ribaltamento
- Scivolamento rotazionale/traslativo
- Espansione
- Colamento lento
- Colamento rapido
- Sprofondamento
- Complesso
- DGPV
- Aree soggette a crolli/ribaltamenti diffusi
- Aree soggette a sprofondamenti diffusi
- Aree soggette a frane superficiali diffuse
- Settore CARG
- non categorizzato
- attiva
- stabilizzato/relitto
- attivo
- quiescente

Non sono rappresentati i fenomeni di tipo lineare e puntuale

Planimetria prodotta il: 07/07/2022 Scala: 1:2500



Codice	Nometerreno	Descrizione	Installazione	Dismissione	Attivo	lunghezza tubo	Profondita	Frequenza letture
E7MDSA0	Es1	Estensimetro a filo	2007/02/28	2009/07/09	N	NULL	NULL	Nessuna Lettura
E7MDSA1	Es2	Estensimetro a filo	2007/02/28	2009/07/09	N	NULL	NULL	Nessuna Lettura
F7MDSA1	1	Spia fessurimetrica	2012/04/13	2013/01/01	N	NULL	NULL	Semestrale
F7MDSA2	2	Spia fessurimetrica	2012/04/13	2021/04/28	N	NULL	NULL	Semestrale
F7MDSA3	3	Spia fessurimetrica	2012/04/13	2018/04/19	N	NULL	NULL	Semestrale
I7MDSA0	S1	Inclinometro	1981/01/01	NULL	N	37,00	NULL	Nessuna Lettura
I7MDSA1	S2	Inclinometro	1981/01/01	NULL	N	22,00	NULL	Nessuna Lettura
I7MDSA2	S5	Inclinometro	1981/01/01	NULL	N	23,00	NULL	Nessuna Lettura
L7MDSA0	D1	Distometro laser	2007/03/23	NULL	S	NULL	NULL	Annuale
L7MDSA1	D2	Distometro laser	2007/03/23	NULL	S	NULL	NULL	Annuale
T7MDSA0	T3	Caposaldo topografico convenzionale	2001/11/15	NULL	S	NULL	NULL	Semestrale
T7MDSA1	T2	Caposaldo topografico convenzionale	2001/11/15	NULL	S	NULL	NULL	Semestrale
T7MDSA2	T1	Caposaldo topografico convenzionale	2001/11/15	NULL	S	NULL	NULL	Semestrale
T7MDSA3	T0	Caposaldo topografico convenzionale	2001/11/15	NULL	S	NULL	NULL	Semestrale