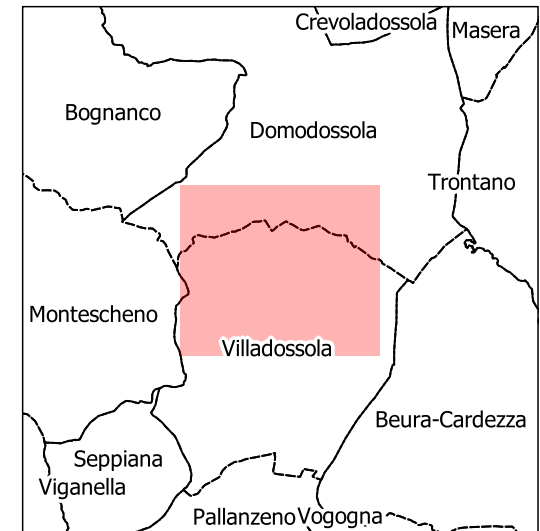
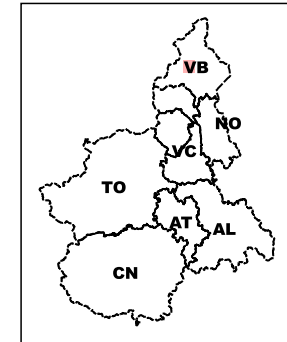




Base dati Territoriale di riferimento degli enti (BDTRE B/N) -

RERCOMF  
REte Regionale di COntrollo dei Movimenti  
Franosi



v\_sito\_inq  
 Sito monitorato  
 Altri siti

Planimetria prodotta il: 07/07/2022 scala: 1:20000



STRUMENTAZIONE

v\_strumento

- Caposaldo GPS
- Caposaldo topografico convenzionale
- Inclinometro
- Inclinometro fisso
- Piezometro
- Distometro a nastro
- Distometro laser
- Estensimetro a filo
- Misuratore di giunti
- Spia fessurimetrica

I simboli non accompagnati da etichetta si riferiscono a strumenti non più misurabili

SIFraP - Sistema Informativo Fenomeni  
 Franosi in Piemonte

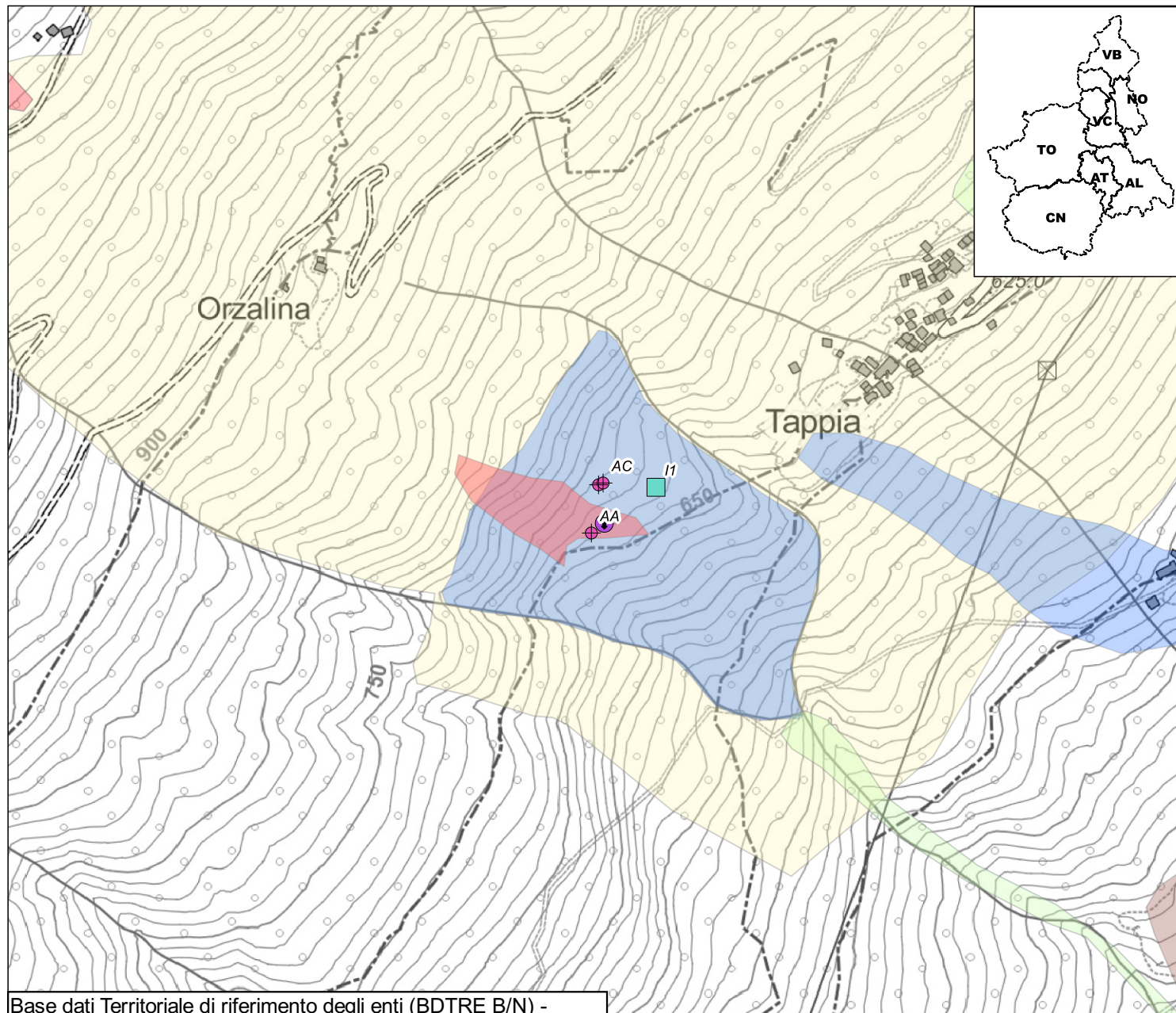
Aggiornamento: luglio 2022

Frane SIFRAP

- n.d.
- Crollo/Ribaltamento
- Scivolamento rotazionale/traslativo
- Espansione
- Colamento lento
- Colamento rapido
- Sprofondamento
- Complesso
- DGPV
- Aree soggette a crolli/ribaltamenti diffusi
- Aree soggette a sprofondamenti diffusi
- Aree soggette a frane superficiali diffuse
- Settore CARG
- non categorizzato
- attiva
- stabilizzato/relitto
- attivo
- quiescente

Non sono rappresentati i fenomeni di tipo lineare e puntuale

Planimetria prodotta il: 07/07/2022 Scala: 1:5000



Codice	Nometerreno	Descrizione	Installazione	Dismissione	Attivo	lunghezza tubo	Profondita	Frequenza letture
I7VILA0	I1	Inclinometro	2001/11/30	NULL	S	75,00	NULL	Annuale
L7VILA0	AA	Distometro laser	2001/11/15	NULL	S	NULL	NULL	Ogni due anni
L7VILA1	AB	Distometro laser	2001/11/15	NULL	N	NULL	NULL	Nessuna Lettura
L7VILA2	AC	Distometro laser	2001/11/15	NULL	S	NULL	NULL	Ogni due anni
P7VILA0	PZ1	Piezometro	2001/12/10	NULL	N	NULL	NULL	Nessuna Lettura