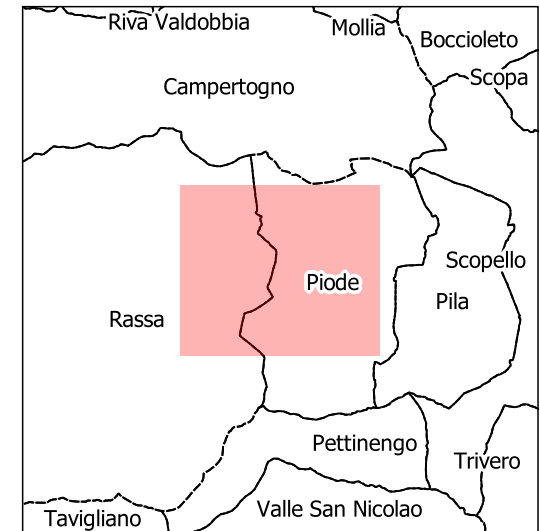
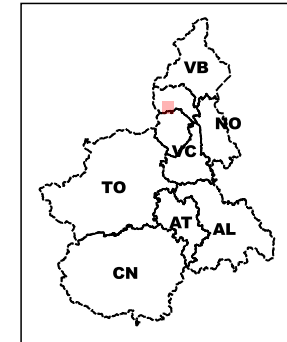


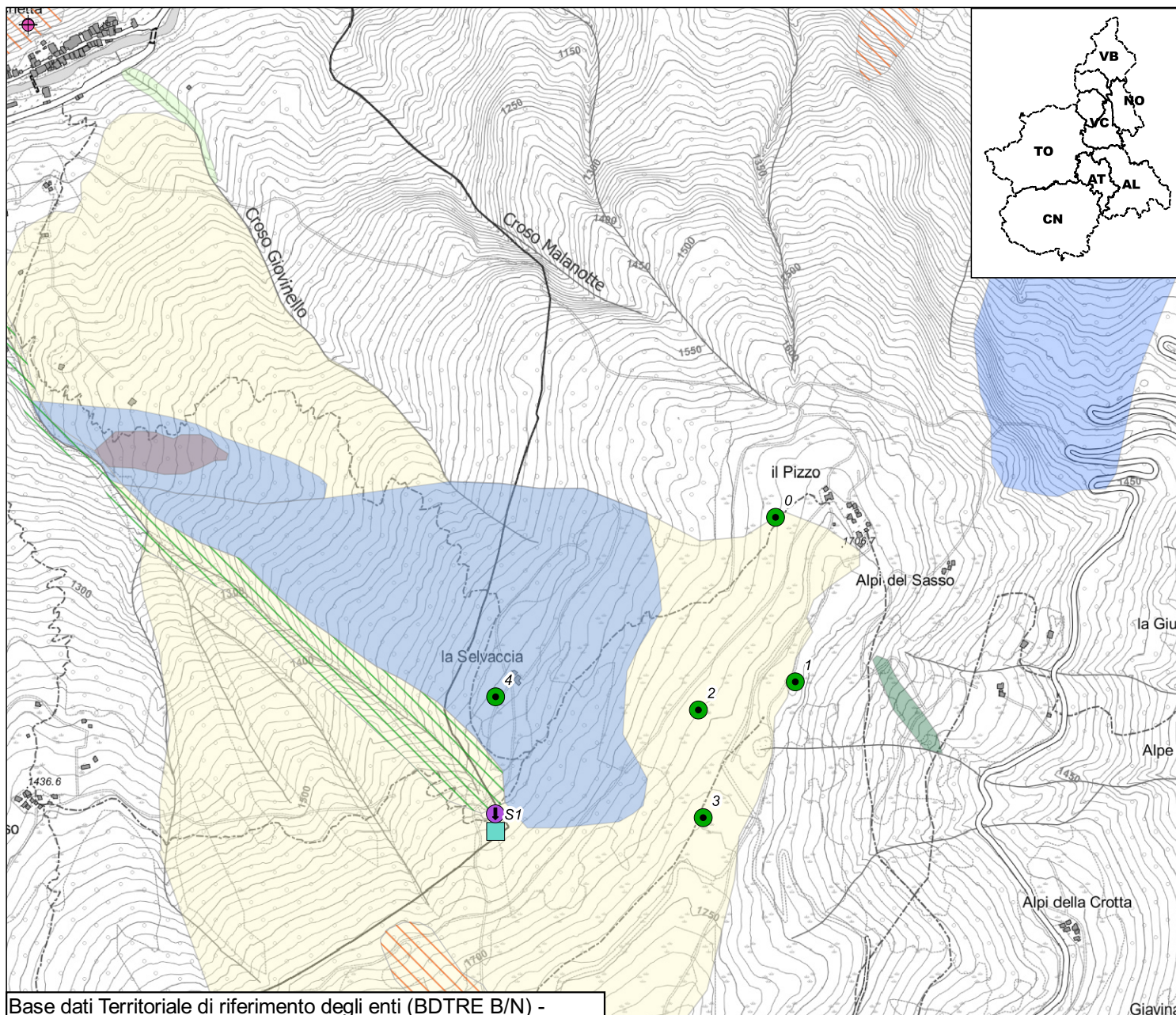


Base dati Territoriale di riferimento degli enti (BDTRE B/N) -



v_sito_inq
 Sito monitorato
 Altri siti



Base dati Territoriale di riferimento degli enti (BDTRE B/N) -

STRUMENTAZIONE

v_strumento

- Caposaldo GPS
- Caposaldo topografico convenzionale
- Inclinometro
- Inclinometro fisso
- Piezometro
- Distometro a nastro
- Distometro laser
- Estensimetro a filo
- Misuratore di giunti
- Spia fessurimetrica

I simboli non accompagnati da etichetta si riferiscono a strumenti non più misurabili

SIFraP - Sistema Informativo Fenomeni
 Franosi in Piemonte

Aggiornamento: luglio 2022

Frane SIFRAP

- n.d.
- Crollo/Ribaltamento
- Scivolamento rotazionale/traslativo
- Espansione
- Colamento lento
- Colamento rapido
- Sprofondamento
- Complesso
- DGPV
- Aree soggette a crolli/ribaltamenti diffusi
- Aree soggette a sprofondamenti diffusi
- Aree soggette a frane superficiali diffuse
- Settore CARG
- non categorizzato
- attiva
- stabilizzato/relitto
- attivo
- quiescente

Non sono rappresentati i fenomeni di tipo lineare e puntuale

Planimetria prodotta il: 07/07/2022 Scala: 1:10000

Codice	Nometerreno	Descrizione	Installazione	Dismissione	Attivo	lunghezza tubo	Profondita	Frequenza letture
G8RSSA0	0	Caposaldo GPS	2007/11/07	NULL	S	NULL	NULL	Ogni tre anni
G8RSSA1	1	Caposaldo GPS	2007/11/07	NULL	S	NULL	NULL	Ogni tre anni
G8RSSA2	2	Caposaldo GPS	2007/11/07	NULL	S	NULL	NULL	Ogni tre anni
G8RSSA3	3	Caposaldo GPS	2007/11/07	NULL	S	NULL	NULL	Ogni tre anni
G8RSSA4	4	Caposaldo GPS	2007/11/07	NULL	S	NULL	NULL	Ogni tre anni
G8RSSAA	A	Caposaldo GPS	2009/08/19	NULL	S	NULL	NULL	Ogni tre anni
G8RSSAB	B	Caposaldo GPS	2009/08/19	NULL	S	NULL	NULL	Ogni tre anni
I8RSSA0	S1	Inclinometro	2009/10/15	NULL	S	19,50	NULL	Ogni tre anni
L8RSSAA	A	Distometro laser	2006/06/17	NULL	N	NULL	NULL	Nessuna Lettura
L8RSSAB	B	Distometro laser	2006/07/17	NULL	N	NULL	NULL	Nessuna Lettura
P8RSSA0	S2	Piezometro	2009/10/17	NULL	N	NULL	NULL	Nessuna Lettura