

**Frane**

- puntuali
- lineari**
- n.d.
- ↔ Crollo/Ribaltamento
- ↔ Colamento rapido
- ↔ Complesso
- ↔ Scivolamento traslativo/rotazionale
- poligonal**
- n.d.
- Crollo/Ribaltamento
- Scivolamento rotazionale/traslativo
- Espansione
- Colamento lento
- Colamento rapido
- Sprofondamento
- Complesso
- DGPV
- Aree soggette a crolli/ribaltamenti diffusi
- Aree soggette a sprofondamenti diffusi
- Aree soggette a frane superficiali diffuse
- Settore CARG
- Colata detritica incanalata

- attività
- stabilizzato/relitto
- attivo
- quiescente

**Interventi**

- ▲ puntuali
- lineari

**Danni**

- ▲ Danni puntuali
- Danni lineari

**Elementi Morfologici**

- puntuali**
- n.d.
- ▲ Blocco mobilizzato per caduta massi
- ▲ Blocco di dimensioni rilevanti
- + Emergenza idrica
- + Punto di assorbimento idrico
- ★ Indizi/ fenomeni di instabilità
- ↔ Ruscellamento concentrato
- ↔ Soliflusso/soil creep
- + Cava

**lineari**

- n.d.
- Depressione allungata
- Frattura/Tincea
- Margine di frattura/trincea
- Contropendenza
- Orlo di scarpata principale
- Orlo di scarpata secondaria
- Orlo di scarpata antropica
- Incisione troncata
- Lineamento morfostrutturale a grande scala
- Sovrascormimento
- Limite di accumulo secondario
- Limite di frana certo
- Limite di frana incerto
- Direzione di transito dei blocchi
- Cordone morenico
- Scaricatore glaciale
- Ondulazione
- Paleoalveo

**poligonal**

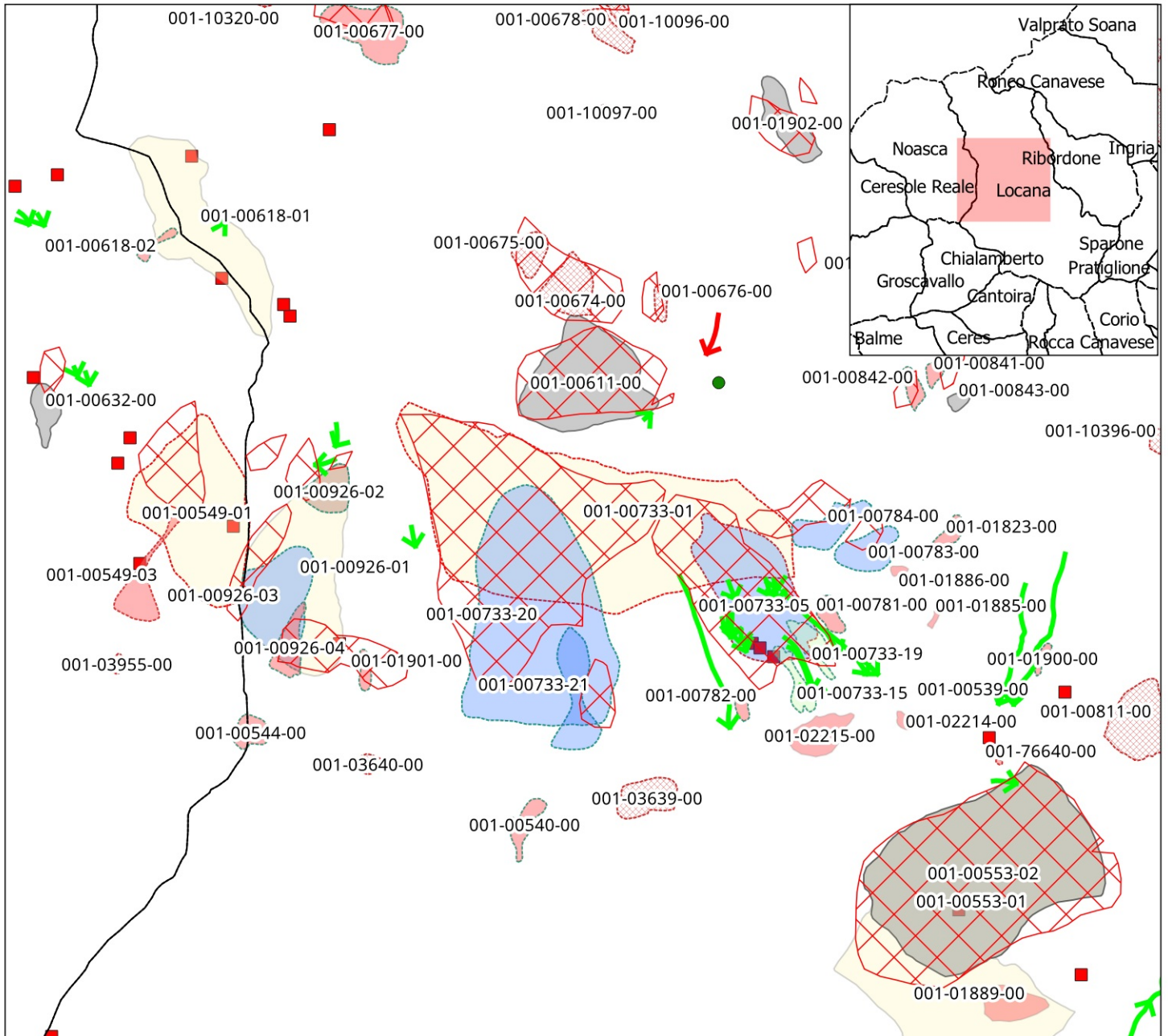
- n.d.
- Settore con indizi/ fenomeni di instabilità
- Settore con ondulazioni

- Campo di detrito
- Depressione chiusa
- Accumulo detritico alla base del versante
- Substrato affiorante
- Ruscellamento diffuso/concentrato
- Scarpata
- Zona a monte del coronamento
- Erosione accelerata
- Soliflusso/soil creep
- Substrato affiorante sano
- Substrato affiorante fratturato/rilasciato
- Substrato affiorante disarticolato
- Zolla reilita di pianare
- Ripiano morfologico

**Dati Interferometrici**

- < 10
- -10 -- -5
- -5 -- -3
- -3 -- -2
- -2 -- -2
- 2 - 3
- 3 - 5
- > 5

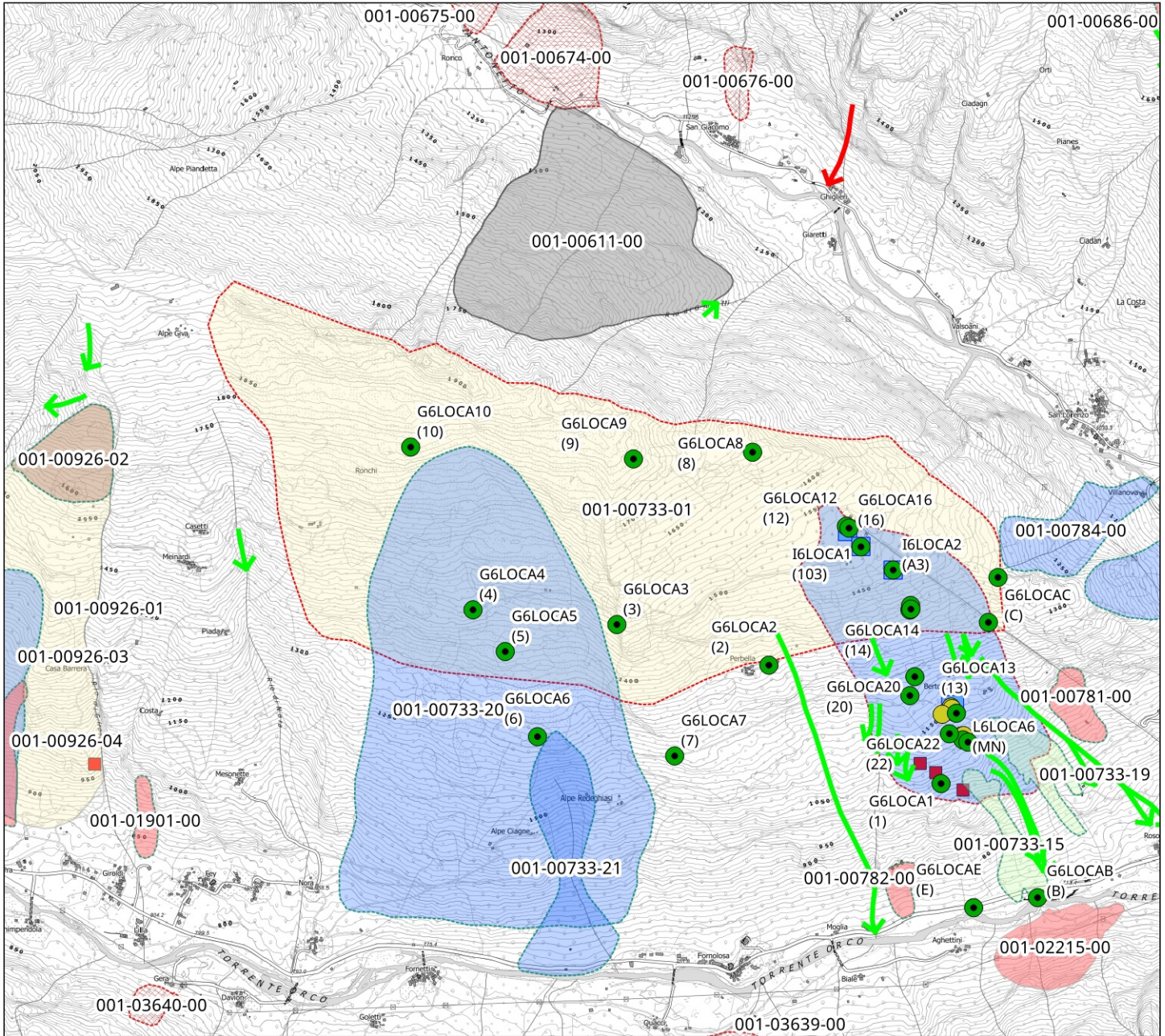
Dati interferometrici ERS periodo 1992-2001  
 Aggiornamento: 03/2024 Scala: 1: 20000



**Confronto con il quadro normativo (SIFRAP - PAI)**

<b>PAI</b>		<b>SIFRAP</b>		<b>Frane poligoni</b>			
<b>Dissesti Puntuali</b>		■ Frane punti		▭ Nascondo		■ Sprofondamento	
● Frana attiva		<b>Frane linee</b>		▭ Visibile		■ Complesso	
● Frana quiescente		→ n.d.		■ n.d.		■ DGPV	
● Frana stabilizzata		→ Crollo/Ribaltamento		■ Crollo/Ribaltamento		■ Aree soggette a crolli/ribaltamenti diffusi	
<b>Dissesti perimetrati</b>		→ Colamento rapido		■ Scivolamento rotazionale/traslattivo		■ Aree soggette a sprofondamenti diffusi	
▭ Fa		→ Complesso		■ Espansione		■ Aree soggette a frane superficiali diffuse	
▭ Fq		→ Scivolamento traslativo/rotazionale		■ Colamento lento		■ Settore CARG	
▭ Fs		→		■ Colamento rapido			

Aggiornamento: 03/2024  
 Scala: 1: 20000



**Ubicazione degli strumenti del sistema di monitoraggio**

**Strumentazione**

- Caposaldo GPS
- Caposaldo topografico convenzionale
- Distometro a nastro
- Distometro laser
- Estensimetro a filo
- Inclinometro
- Misuratore di giunti
- Piezometro
- Spia fessurimetrica

**Frane**

- Frane punti

**Frane linee**

- n.d.
- Crollo/Ribaltamento
- Colamento rapido
- Complesso
- Scivolamento traslativo/rotazionale
- n.d.

**Frane poligoni**

- n.d.
- Crollo/Ribaltamento
- Scivolamento rotazionale/traslativo
- Espansione

- Colamento lento
- Colamento rapido
- Sprofondamento
- Complesso
- DGPV
- Aree soggette a crolli/ribaltamenti diffusi
- Aree soggette a sprofondamenti diffusi
- Aree soggette a frane superficiali diffuse
- Settore CARG
- Colata detritica incanalata