

Frane

■ puntuali

lineari

n.d.

↳ Crollo/Ribaltamento

↳ Colamento rapido

↳ Complesso

↳ Scivolamento traslativo/rotazionale

poligonali

n.d.

↳ Crollo/Ribaltamento

↳ Scivolamento rotazionale/traslativo

↳ Espansione

↳ Colamento lento

↳ Colamento rapido

↳ Sprofondamento

↳ Complesso

↳ DGPV

↳ Aree soggette a crolli/ribaltamenti diffusi

↳ Aree soggette a sprofondamenti diffusi

↳ Aree soggette a frane superficiali diffuse

↳ Settore CARG

↳ Colata detritica incanalata

attività

stabilizzato/relitto

attivo

quiescente

Interventi

▲ puntuali

— lineari

Danni

🔥 Danni puntuali

— Danni lineari

Elementi Morfologici

puntuali

● n.d.

▲ Blocco mobilizzato per caduta massi

▲ Blocco di dimensioni rilevanti

⊕ Emergenza idrica

● Punto di assorbimento idrico

★ Indizi/ fenomeni di instabilità

↳ Ruscellamento concentrato

↳ Soliflusso/soil creep

⊕ Cava

lineari

n.d.

↳ Depressione allungata

↳ Frattura/Tincea

↳ Margine di frattura/trincea

↳ Contropendenza

↳ Orlo di scarpata principale

↳ Orlo di scarpata secondaria

↳ Orlo di scarpata antropica

↳ Incisione troncata

↳ Lineamento morfostrutturale a grande scala

↳ Sovrascorimento

↳ Limite di accumulo secondario

↳ Limite di frana certo

↳ Limite di frana incerto

↳ Direzione di transito dei blocchi

↳ Cordone morenico

↳ Scaricatore glaciale

↳ Ondulazione

↳ Paleovalve

poligonali

n.d.

↳ Settore con indizi/ fenomeni di instabilità

↳ Settore con ondulazioni

⊞ Campo di detrito

⊞ Depressione chiusa

⊞ Accumulo detritico alla base del versante

↳ Substrato affiorante

↳ Ruscellamento diffuso/concentrato

↳ Scarpata

↳ Zona a monte del coronamento

↳ Erosione accelerata

↳ Soliflusso/soil creep

↳ Substrato affiorante sano

↳ Substrato affiorante fratturato/rilasciato

↳ Substrato affiorante disarticolato

↳ Zolla relitta di pianare

↳ Ripiano morfologico

Dati Interferometrici

● < 10

● -10 -- -5

● -5 -- -3

● -3 -- -2

● -2 -- -2

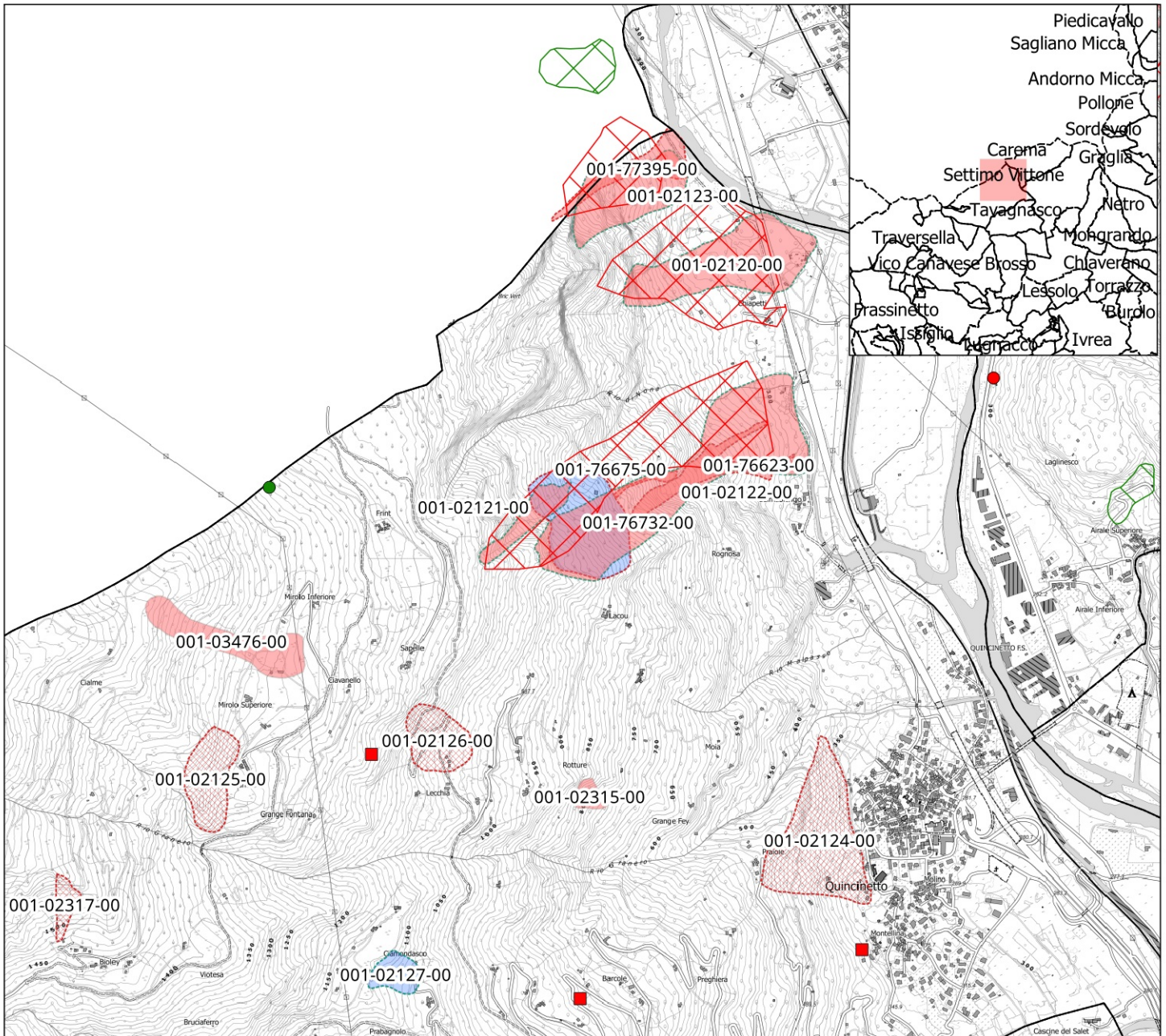
● 2 - 3

● 3 - 5

● > 5

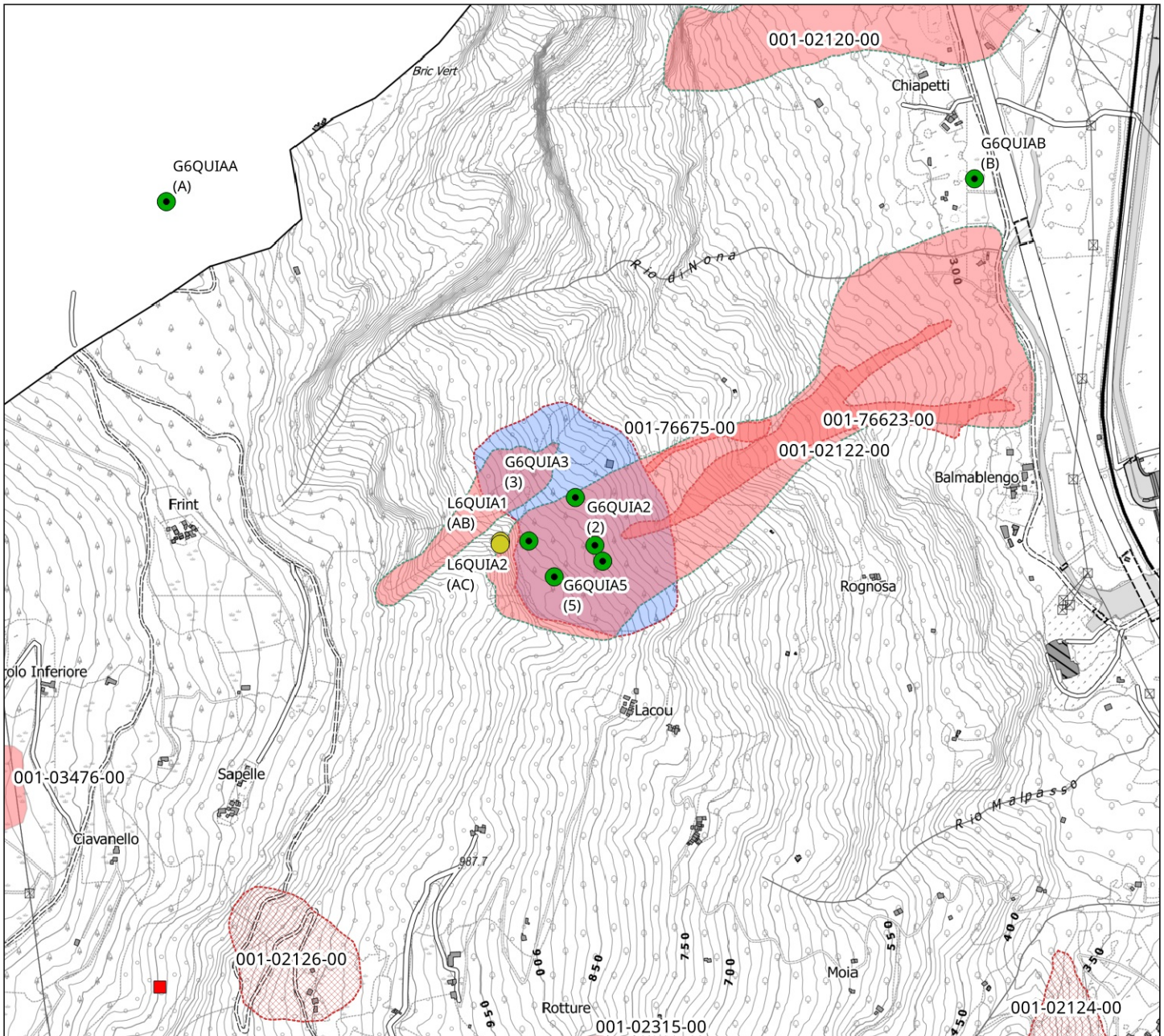
● Dati interferometrici ERS periodo 1992-2001

Aggiornamento: 03/2024 Scala: 1: 10000



Confronto con il quadro normativo (SIFRAP - PAI)

PAI	SIFRAP	Frane poligoni	
Dissesti Puntuali	Frane punti	Nascosto	Sprofondamento
Frana attiva	Frane punti	Visibile	Complesso
Frana quiescente	Frane linee	n.d.	DGPV
Frana stabilizzata	n.d.	Crollo/Ribaltamento	Aree soggette a crolli/ribaltamenti diffusi
Dissesti perimetrati	Crollo/Ribaltamento	Scivolamento rotazionale/traslativo	Aree soggette a sprofondamenti diffusi
Fa	Colamento rapido	Espansione	Aree soggette a frane superficiali diffuse
Fq	Complesso	Colamento lento	Settore CARG
Fs	Scivolamento traslativo/rotazionale	Colamento rapido	
	n.d.		



Ubicazione degli strumenti del sistema di monitoraggio

Strumentazione

- Caposaldo GPS
- Caposaldo topografico convenzionale
- Distometro a nastro
- Distometro laser
- Estensimetro a filo
- Inclinometro
- Misuratore di giunti
- Piezometro
- Spia fessurimetrica

Frane

- Frane punti

Frane linee

- n.d.
- Crollo/Ribaltamento
- Colamento rapido
- Complesso
- Scivolamento traslativo/rotazionale

Frane poligoni

- n.d.
- Crollo/Ribaltamento
- Scivolamento rotazionale/traslativo
- Espansione

- Colamento lento
- Colamento rapido
- Sprofondamento
- Complesso
- DGPV
- Aree soggette a crolli/ribaltamenti diffusi
- Aree soggette a sprofondamenti diffusi
- Aree soggette a frane superficiali diffuse
- Settore CARG
- Colata detritica incanalata