

Frane

- puntuali
- lineari**
- n.d.
- Crollo/Ribaltamento
- Colamento rapido
- Complesso
- Scivolamento traslativo/rotazionale
- poligonali**
- n.d.
- Crollo/Ribaltamento
- Scivolamento rotazionale/traslativo
- Espansione
- Colamento lento
- Colamento rapido
- Sprofondamento
- Complesso
- DGPV
- Aree soggette a crolli/ribaltamenti diffusi
- Aree soggette a sprofondamenti diffusi
- Aree soggette a frane superficiali diffuse
- Settore CARG
- Colata detritica incanalata

- attività stabilizzato/relitto
- attivo
- quiescente

- Interventi**
- puntuali
 - lineari

- Danni**
- Danni puntuali
 - Danni lineari

Elementi Morfologici

- puntuali**
- n.d.
 - Blocco mobilizzato per caduta massi
 - Blocco di dimensioni rilevanti
 - Emergenza idrica
 - Punto di assorbimento idrico
 - Indizi/ fenomeni di instabilità
 - Ruscaldamento concentrato
 - Soliflusso/soil creep
 - Cava

lineari

- n.d.
- Depressione allungata
- Frattura/Tincea
- Margine di frattura/trincea
- Contropendenza
- Orlo di scarpata principale
- Orlo di scarpata secondaria
- Orlo di scarpata antropica
- Orlo di scarpata di erosione fluviale
- Incisione troncata
- Lineamento morfostrutturale a grande scala
- Sovrascorimento
- Limite di accumulo secondario
- Limite di frana certo
- Limite di frana incerto
- Direzione di transito dei blocchi
- Cordone morenico
- Scaricatore glaciale
- Ondulazione
- Paleovalve

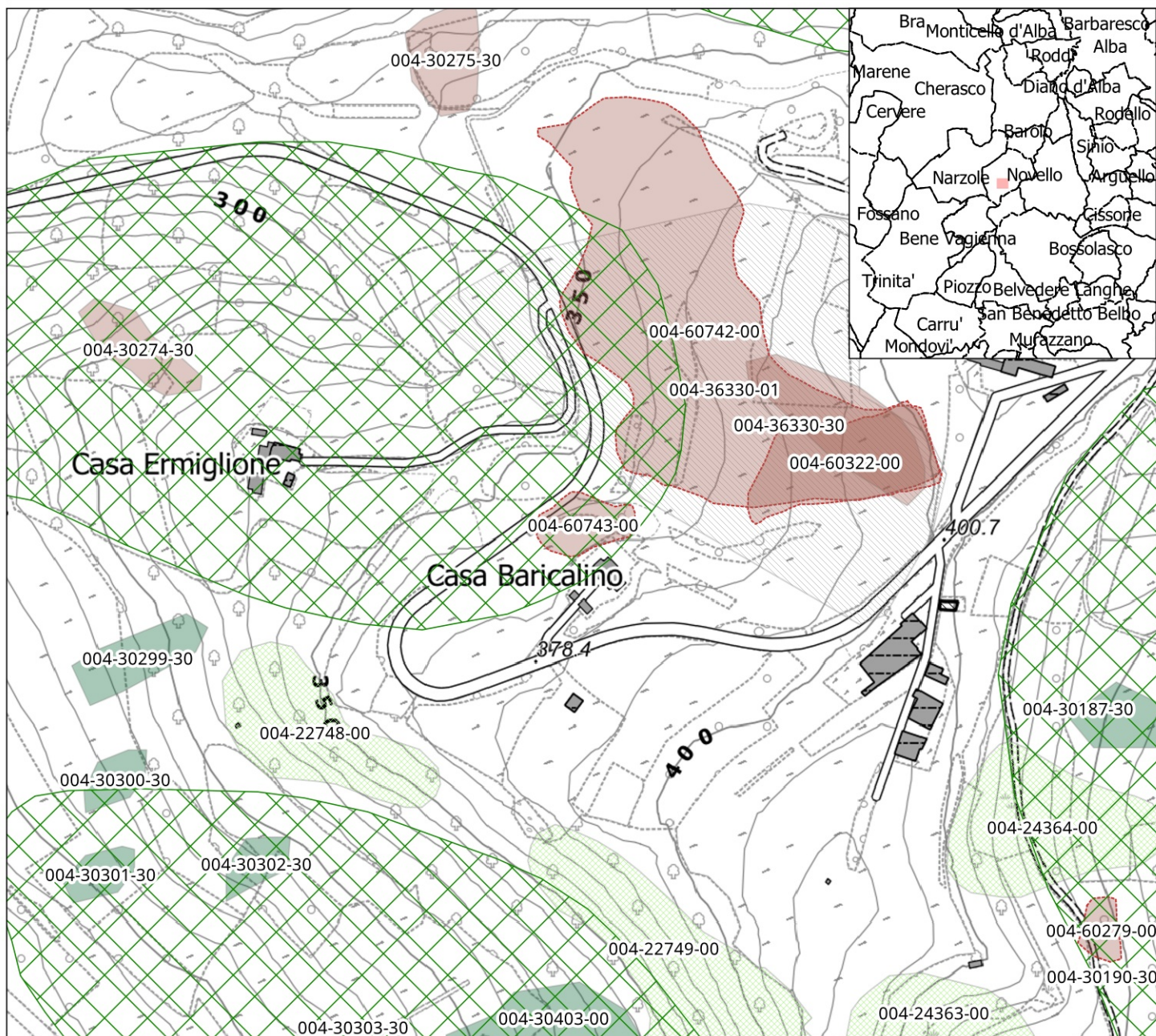
poligonali

- n.d.
- Settore con indizi/ fenomeni di instabilità
- Settore con ondulazioni

- Campo di detrito
- Depressione chiusa
- Accumulo detritico alla base del versante
- Substrato affiorante
- Ruscaldamento diffuso/concentrato
- Scarpata
- Zona a monte del coronamento
- Erosione accelerata
- Soliflusso/soil creep
- Substrato affiorante sano
- Substrato affiorante fratturato/riuscato
- Substrato affiorante disarticolato
- Zolla reietta di pianare
- Ripiano morfologico

Dati Interferometrici

- < 10
 - 10 -- -5
 - 5 - -3
 - 3 - -2
 - 2 - -2
 - 2 - 3
 - 3 - 5
 - > 5
- Dati interferometrici ERS periodo 1992-2001
 Aggiornamento: 03/2024 Scala: 1: 2500



Confronto con il quadro normativo (SIFRAP - PAI)

PAI	SIFRAP	Frane poligoni	
Dissesti Puntuali	■ Frane punti	□ Nascosto	■ Sprofondamento
● Frana attiva	Frane linee	□ Visibile	■ Complesso
● Frana quiescente	→ n.d.	■ n.d.	■ DGPV
● Frana stabilizzata	→ Crollo/Ribaltamento	■ Crollo/Ribaltamento	■ Aree soggette a crolli/ribaltamenti diffusi
Dissesti perimetrati	→ Colamento rapido	■ Scivolamento rotazionale/traslativo	■ Aree soggette a sprofondamenti diffusi
□ Fa	→ Complesso	■ Espansione	■ Aree soggette a frane superficiali diffuse
□ Fq	→ Scivolamento traslativo/rotazionale	■ Colamento lento	■ Settore CARG
□ Fs	→	■ Colamento rapido	