

Frane

- puntuali
- lineari**
- n.d.
- ↔ Crollo/Ribaltamento
- ↔ Colamento rapido
- ↔ Complesso
- ↔ Scivolamento traslativo/rotazionale
- poligonali**
- n.d.
- Crollo/Ribaltamento
- Scivolamento rotazionale/traslativo
- Espansione
- Colamento lento
- Colamento rapido
- Sprofondamento
- Complesso
- DGPV
- Aree soggette a crolli/ribaltamenti diffusi
- Aree soggette a sprofondamenti diffusi
- Aree soggette a frane superficiali diffuse
- Settore CARG
- Colata detritica incanalata

- attività
- stabilizzato/relitto
- attivo
- quiescente

Interventi

- ▲ puntuali
- lineari
- Danni puntuali
- Danni lineari

Elementi Morfologici

- puntuali**
- n.d.
- ▲ Blocco mobilizzato per caduta massi
- ▲ Blocco di dimensioni rilevanti
- + Emergenza idrica
- + Punto di assorbimento idrico
- ★ Indizi/ fenomeni di instabilità
- ↔ Ruscellamento concentrato
- ↔ Soliflusso/soil creep
- + Cava

lineari

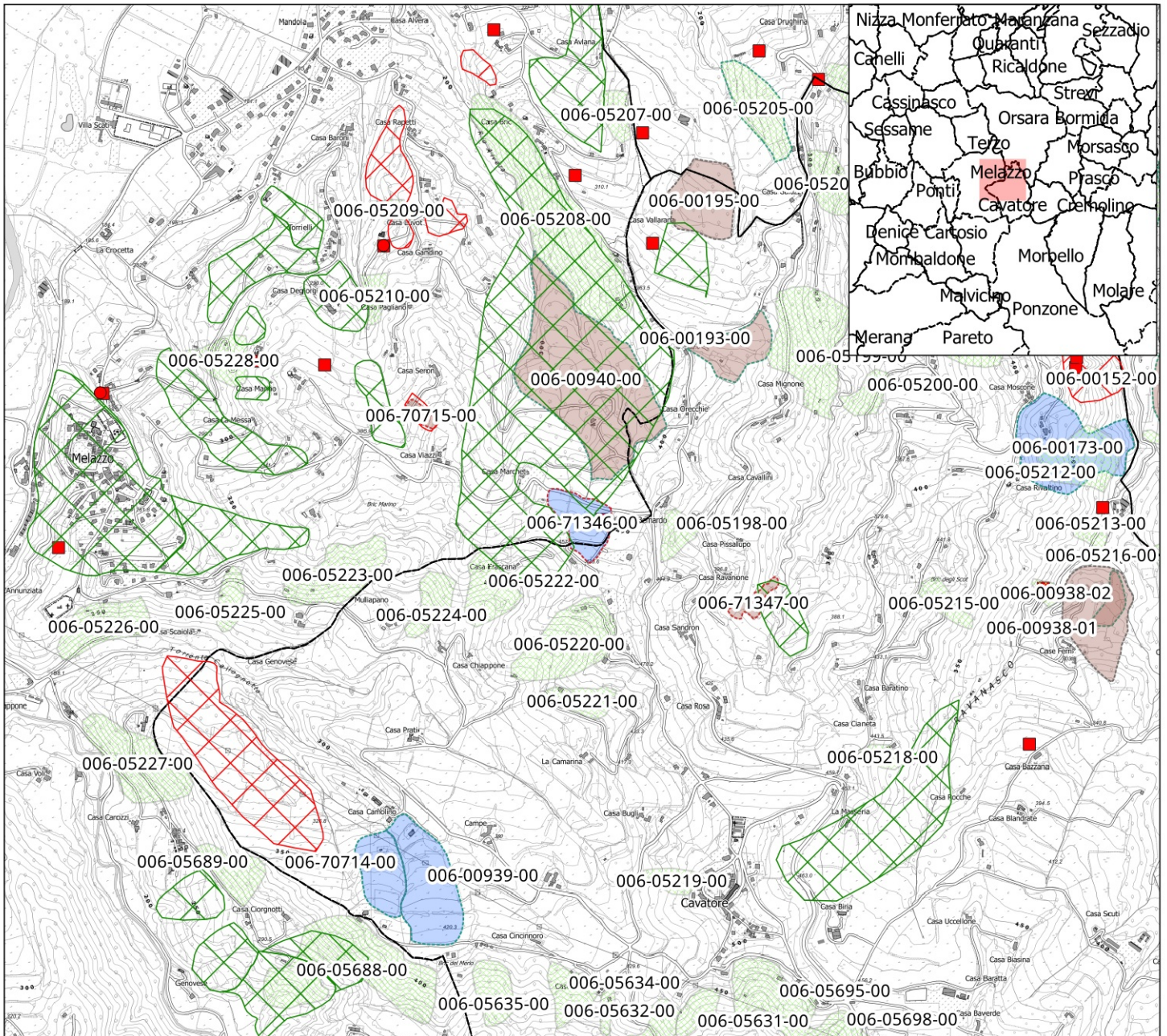
- n.d.
- Depressione allungata
- Frattura/Tincea
- Margine di frattura/trincea
- Contropendenza
- Orlo di scarpata principale
- Orlo di scarpata secondaria
- Orlo di scarpata antropica
- Orlo di scarpata di erosione fluviale
- Incisione troncata
- Lineamento morfostrutturale a grande scala
- Sovrascorimento
- Limite di accumulo secondario
- Limite di frana certo
- Limite di frana incerto
- Direzione di transito dei blocchi
- Cordone morenico
- Scaricatore glaciale
- Ondulazione
- Paleovalve
- poligonali**
- n.d.
- Settore con indizi/ fenomeni di instabilità
- Settore con ondulazioni

- Campo di detrito
- Depressione chiusa
- Accumulo detritico alla base del versante
- Substrato affiorante
- Ruscellamento diffuso/concentrato
- Scarpata
- Zona a monte del coronamento
- Erosione accelerata
- Soliflusso/soil creep
- Substrato affiorante sano
- Substrato affiorante fratturato/riasciato
- Substrato affiorante disarticolato
- Zolla reilita di pianare
- Ripiano morfologico

Dati Interferometrici

- < 10
- -10 -- -5
- -5 -- -3
- -3 -- -2
- -2 -- -2
- 2 -- 3
- 3 -- 5
- > 5

Dati interferometrici ERS periodo 1992-2001
 Aggiornamento: 03/2024 Scala: 1: 10000



Confronto con il quadro normativo (SIFRAP - PAI)

PAI	SIFRAP	Frane poligoni	
Dissesti Puntuali	■ Frane punti	□ Nascosto	■ Sprofondamento
● Frana attiva	Frane linee	□ Visibile	■ Complesso
● Frana quiescente	→ n.d.	■ n.d.	■ DGPV
● Frana stabilizzata	→ Crollo/Ribaltamento	■ Crollo/Ribaltamento	■ Aree soggette a crolli/ribaltamenti diffusi
Dissesti perimetrati	→ Colamento rapido	■ Scivolamento rotazionale/traslativo	■ Aree soggette a sprofondamenti diffusi
□ Fa	→ Complesso	■ Espansione	■ Aree soggette a frane superficiali diffuse
□ Fq	→ Scivolamento traslativo/rotazionale	■ Colamento lento	■ Settore CARG
□ Fs	→	■ Colamento rapido	

Aggiornamento: 03/2024
 Scala: 1: 10000