

# INCHIESTA PERMANENTE SULLE VALANGHE

SCHEDA DI RILEVAMENTO E SEGNALAZIONE

VALANGA N°

33770\_016

Denominazione: PUNTA TULATERA

Località: PUNTA TULATERA, SX RIO TILLIREI

Comune: VENAUS

Prov. TO

Segnalazione di un evento in zona mai classificata a rischio

Segnalazione di un evento in zona valanghiva nota

Zona controllata da Commissione Locale Valanghe

Si

No

## A DESCRIZIONE DELL' EVENTO

### A1 Data dell' evento

Giorno: 03 Mese: 02 Anno: 2004

Non accertata:

Periodo del giorno dell' evento: ora:

mattino tra le ore 6 e le 12: 1

pomeriggio tra le ore 12 e le 18: 2

notte tra le ore 18 e le 6: 3

non accertato: 4

### A2 Classificazione della valanga

#### A2.1-Tipo di valanga:

di fondo 1

di superficie 2

#### A2.2-Tipo di moto:

radente 1

nubiforme 2

#### A2.3-Tipo di neve:

asciutta 1

umida / bagnata 2

#### A2.4-Coesione della neve:

debole 1

elevata (a lastroni) 2

A2.5-Dimensioni: Lunghezza di scorrimento m

260

### A3 Danni alle cose o alle persone

Fabbricati civili 1  Strade 6

Rifugi 2  Ferrovie 7

Malghe o baite 3  Linee elettriche o telef. 8

Impianti di risalita 4  Bosco 9

Piste da sci 5  Persone travolte 10

note(quantificazione dei danni,altro): \_\_\_\_\_

(sono possibili più risposte)

### A4 Caratteristiche nella zona di distacco

A4.1-Tipo di distacco: puntiforme 1  lineare 2

A4.2-Larghezza del distacco: m

A4.3-Quota massima al distacco: m 2250

A4.4-Spessore totale della neve: m

A4.5-Spessore dello strato staccatosi: m

#### A4.6-Cause del distacco: (massimo due risposte)

sconosciute 1  altre cause: \_\_\_\_\_

carico della neve fresca 2

appesantimento da pioggia 3

notevole rialzo termico 4

carico di neve ventata 5

caduta di cornici o sassi 6

transito di persone 7

distacco artificiale 8

### A5 Caratteristiche nella zona di arresto

A5.1-Quota minima all'accumulo: m 2080

A5.2-Tipo di neve: a blocchi 1

a debole coesione 2  pallottolare 3

#### A5.3-Dimensioni dell' accumulo:

lunghezza m  larghezza m

spessore massimo m  volume mc

### A6 Frequenza stimata dell' evento

una o più volte all' anno 1  almeno una volta ogni 5 anni 2

almeno una volta ogni 30 anni 3  oltre i 30 anni 4

data dell' ultimo evento noto: 02/02/04

**B DESCRIZIONE DEL LUOGO DELL' EVENTO****B1 Caratteristiche della zona di distacco**

## B1.1-Esposizione:

- 1  N      2  NE      3  E      4  SE  
 5  S      6  SO      7  O      8  NO

## B1.2-Morfologia:

- versante aperto 1   
 canale 2

## B1.3-Ubicazione:

- in prossimità delle creste 1   
 sopra il limite del bosco 2   
 sotto il limite del bosco 3

## B1.4-Suolo e soprassuolo:

- roccia 1   
 ghiaione 2   
 ghiacciaio 3   
 prato o pascolo 4   
 arbusteto - ontaneto - mugheto 5   
 bosco di latifoglie 6   
 bosco di conifere 7

**B2 Zona di scorrimento**

- versante aperto 1   
 canale 2

**B3 Caratteristiche della zona di deposito**

( massimo due risposte )

- località \_\_\_\_\_  
 lungo il versante/canalone 1   
 alla base del versante/canalone 2   
 in area pianeggiante 3   
 sul versante opposto 4   
 nel bosco 5   
 in zone edificate 6   
 in zone presidiate da opere di difesa 7

a metri..... 

--	--	--	--

 da..... \_\_\_\_\_**B4 Sistemi di difesa esistenti**

- nessuno 1   
 sistemi artificiali di distacco 2   
 opere attive (stabilizzazione del manto) 3   
 opere passive (deviazione/contenimento della valanga) 4   
 semafori da valanga 5

tipo: \_\_\_\_\_  
 \_\_\_\_\_**C UBICAZIONE CARTOGRAFICA**

Carta tecnica provinciale o regionale numero: 153040

Tavoletta IGM numero: 

--	--	--	--	--

X Coordinate UTM del punto massimo al distacco Y  
 340672.5003949Coordinate UTM del punto minimo all' arresto  
 340865.5003787**D NOTE:** (descrizione degli allegati, foto, riferimenti al mod. 8, interruzioni alle vie di comunicazione, ecc...)*Osservazioni effettuate dal fondovall***E DATI DEL RILEVATORE**

Nome LUCIA  
 Cognome CAFFO  
 Qualifica TECNICO FORESTALE  
 Ente di appartenenza CONSORZIO FORESTALE ALTA VALLE SUVA

Data del rilevamento: 

0	3
---	---

0	2
---	---

0	4
---	---

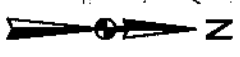
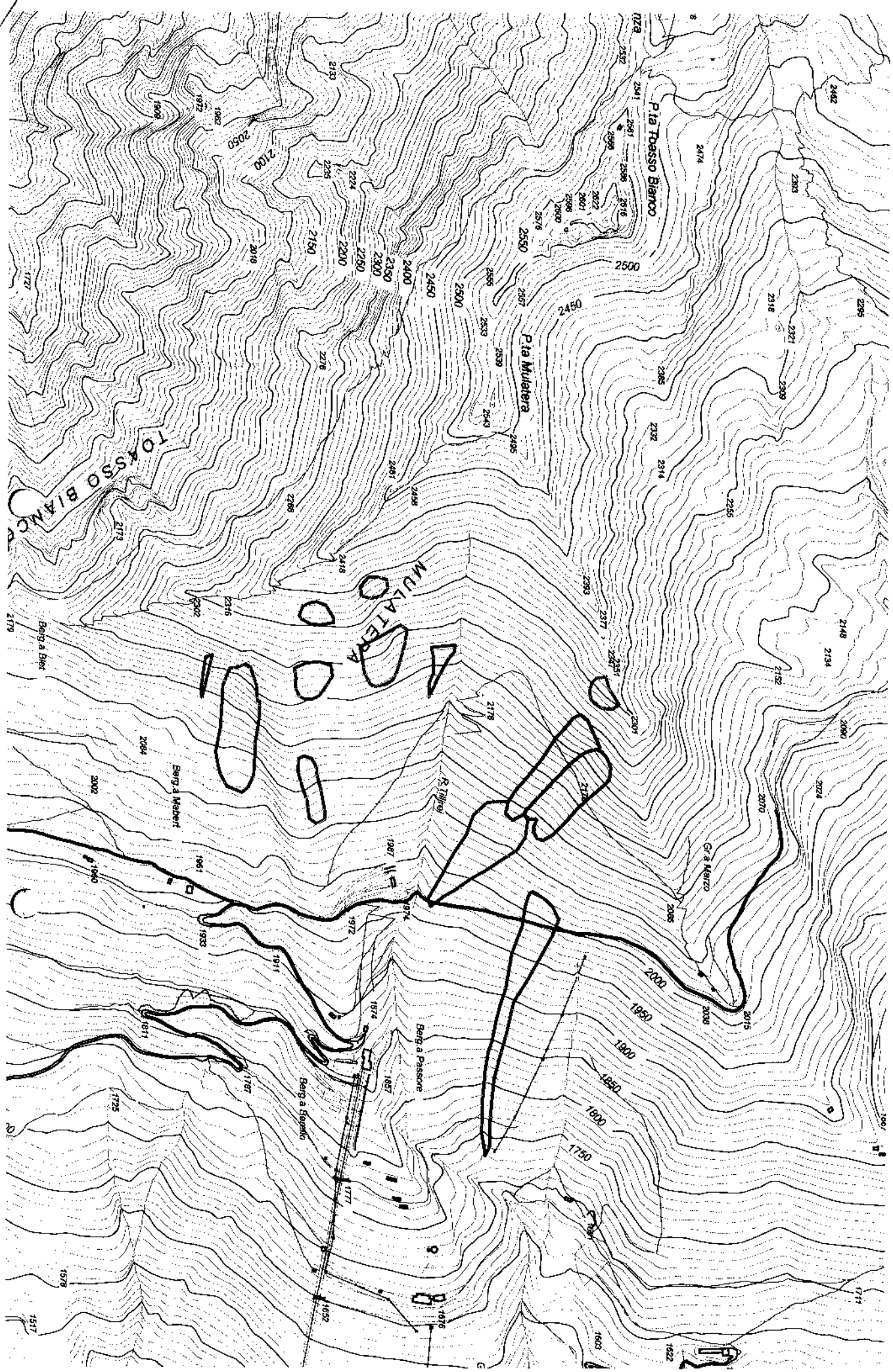
firma *Lucia Caffo*



Consorzio Forestale Alta Valle Susa  
Via Palloussiere 6  
10056 OULX (TO)  
Tel. 0122.831079

# Comune di Venaus Valanga Punta Mulatera

Data di distacco:  
2-3 febbraio 2004



Scala 1:10.000