

INCHIESTA PERMANENTE SULLE VALANGHE

SCHEDA DI RILEVAMENTO E SEGNALAZIONE

VALANGA N° [][][][]

33110-018

Denominazione: PUNTA MULATERA SX RIO TULLIREI

Località: PUNTA MULATERA

Comune: VENAUS

Prov. TO

Segnalazione di un evento in zona mai classificata a rischio

Segnalazione di un evento in zona valanghiva nota

Zona controllata da Commissione Locale Valanghe
 Si
 No

A DESCRIZIONE DELL' EVENTO

A1 Data dell'evento

Giorno: 05 Mese: 02 Anno: 2004

Non accertata:

Periodo del giorno dell'evento: ora: [][]

mattino tra le ore 6 e le 12: 1

pomeriggio tra le ore 12 e le 18: 2

notte tra le ore 18 e le 6: 3

non accertato: 4

A2 Classificazione della valanga

A2.1-Tipo di valanga:

di fondo 1

di superficie 2

A2.2-Tipo di moto:

radente 1

nubiforme 2

A2.3-Tipo di neve:

asciutta 1

umida / bagnata 2

A2.4-Coesione della neve:

debole 1

elevata (a lastroni) 2

A2.5-Dimensioni: Lunghezza di scorrimento m [][][]

A3 Danni alle cose o alle persone

Fabbricati civili 1 Strade 6

Rifugi 2 Ferrovie 7

Malghe o baite 3 Linee elettriche o telef. 8

Impianti di risalita 4 Bosco 9

Piste da sci 5 Persone travolte 10

note(quantificazione dei danni, altro): _____

(sono possibili più risposte)

A4 Caratteristiche nella zona di distacco

A4.1-Tipo di distacco: puntiforme 1 lineare 2

A4.2-Larghezza del distacco: m [][]

A4.3-Quota massima al distacco: m 2110

A4.4-Spessore totale della neve: m [][]

A4.5-Spessore dello strato staccatosi: m [][]

A4.6-Cause del distacco: (massimo due risposte)

sconosciute 1 altre cause: _____

carico della neve fresca 2

appesantimento da pioggia 3

notevole rialzo termico 4

carico di neve ventata 5

caduta di cornici o sassi 6

transito di persone 7

distacco artificiale 8

A5 Caratteristiche nella zona di arresto

A5.1-Quota minima all'accumulo: m 1730

A5.2-Tipo di neve: a blocchi 1

a debole coesione 2 pallottolare 3

A5.3-Dimensioni dell'accumulo:

lunghezza m [][] larghezza m [][]

spessore massimo m [][] volume mc [][][]

A5 Frequenza stimata dell'evento

una o più volte all'anno 1 almeno una volta ogni 5 anni 2

almeno una volta ogni 30 anni 3 oltre i 30 anni 4

data dell'ultimo evento noto: 03 02 04

B DESCRIZIONE DEL LUOGO DELL' EVENTO

B1 Caratteristiche della zona di distacco

B1.1-Esposizione:

1 N 2 NE 3 E 4 SE
5 S 6 SO 7 O 8 NO

B1.2-Morfologia:
versante aperto 1
canaione 2

B1.3-Ubicazione:
in prossimità delle creste 1
sopra il limite del bosco 2
sotto il limite del bosco 3

B1.4-Suolo e soprassuolo:

roccia 1
ghiaione 2
ghiacciaio 3
prato o pascolo 4
arbusteto - ontaneto - mugheto 5
bosco di latifoglie 6
bosco di conifere 7

B2 Zona di scorrimento

versante aperto 1
canaione 2

B3 Caratteristiche della zona di deposito

(massimo due risposte)

località _____
lungo il versante/canalone 1
alla base del versante/canalone 2
in area pianeggiante 3
sul versante opposto 4
nel bosco 5
in zone edificate 6
in zone presidiate da opere di difesa 7
a metri _____ da _____

B4 Sistemi di difesa esistenti

nessuno 1
sistemi artificiali di distacco 2
opere attive (stabilizzazione del manto) 3
opere passive (deviazione/contenimento della valanga) 4
segnalori da valanga 5
tipo: _____

C UBICAZIONE CARTOGRAFICA

Carta tecnica provinciale o regionale numero: 1 5 3 0 1 4 0

Tavoletta IGM numero: _____

X Coordinate UTM del punto massimo al distacco Y

3 4 0 9 9 0 . 5 0 0 4 0 6 7

Coordinate UTM del punto minimo all' arresto

3 4 1 5 6 1 | 5 0 0 3 8 8 5

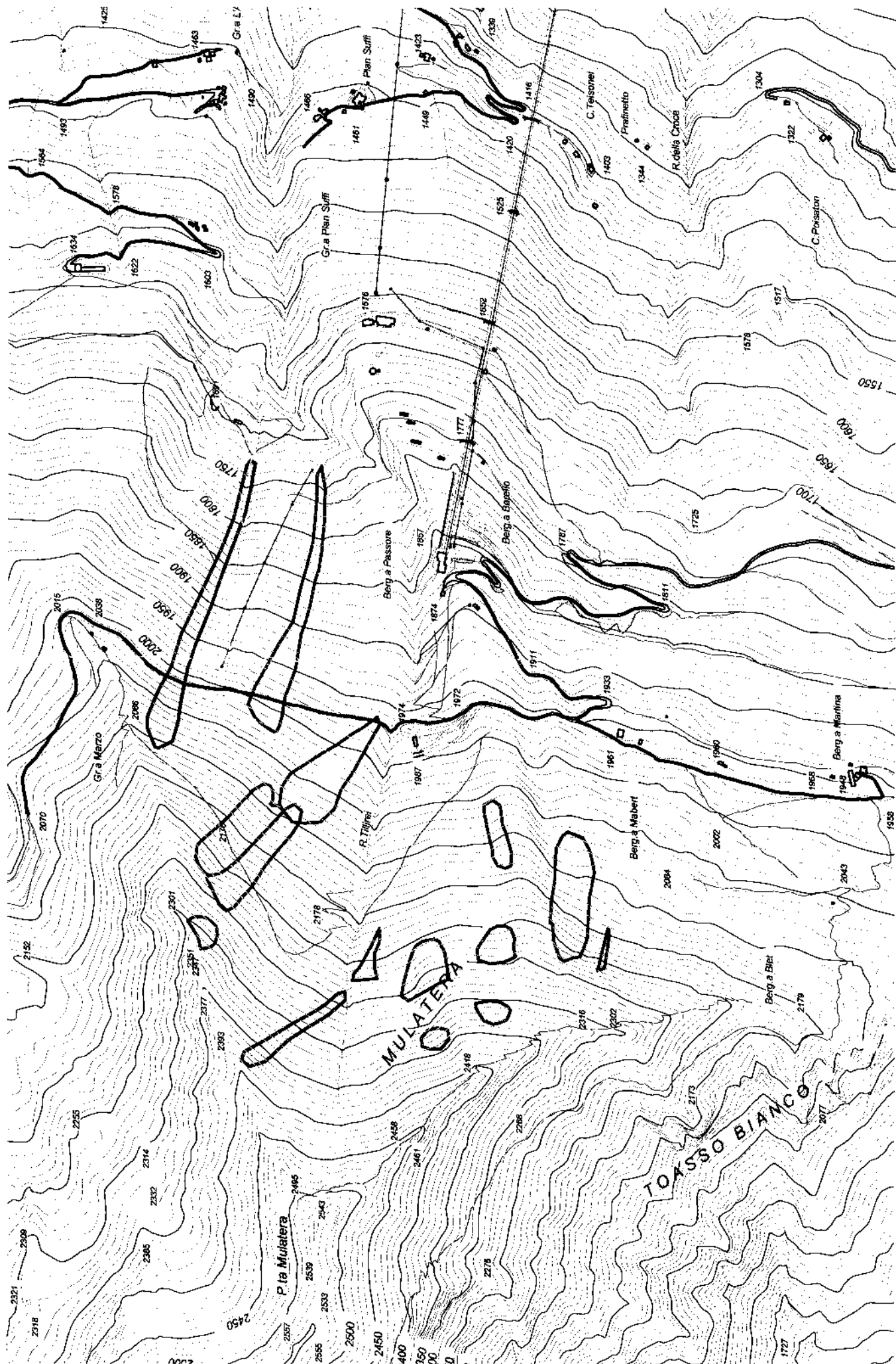
D NOTE: (descrizione degli allegati, foto, riferimenti al mod. 8, interruzioni alle vie di comunicazione, ecc...)

E DATI DEL RILEVATORE

Nome MARU
Cognome POPPIO
Qualifica CAP AGENTE FORESTALE
Ente di appartenenza CONSORZIO FORESTALE ALTA VALLE RISA

Data del rilevamento: 0 6 0 2 0 4

firma



Scala 1:10.000

